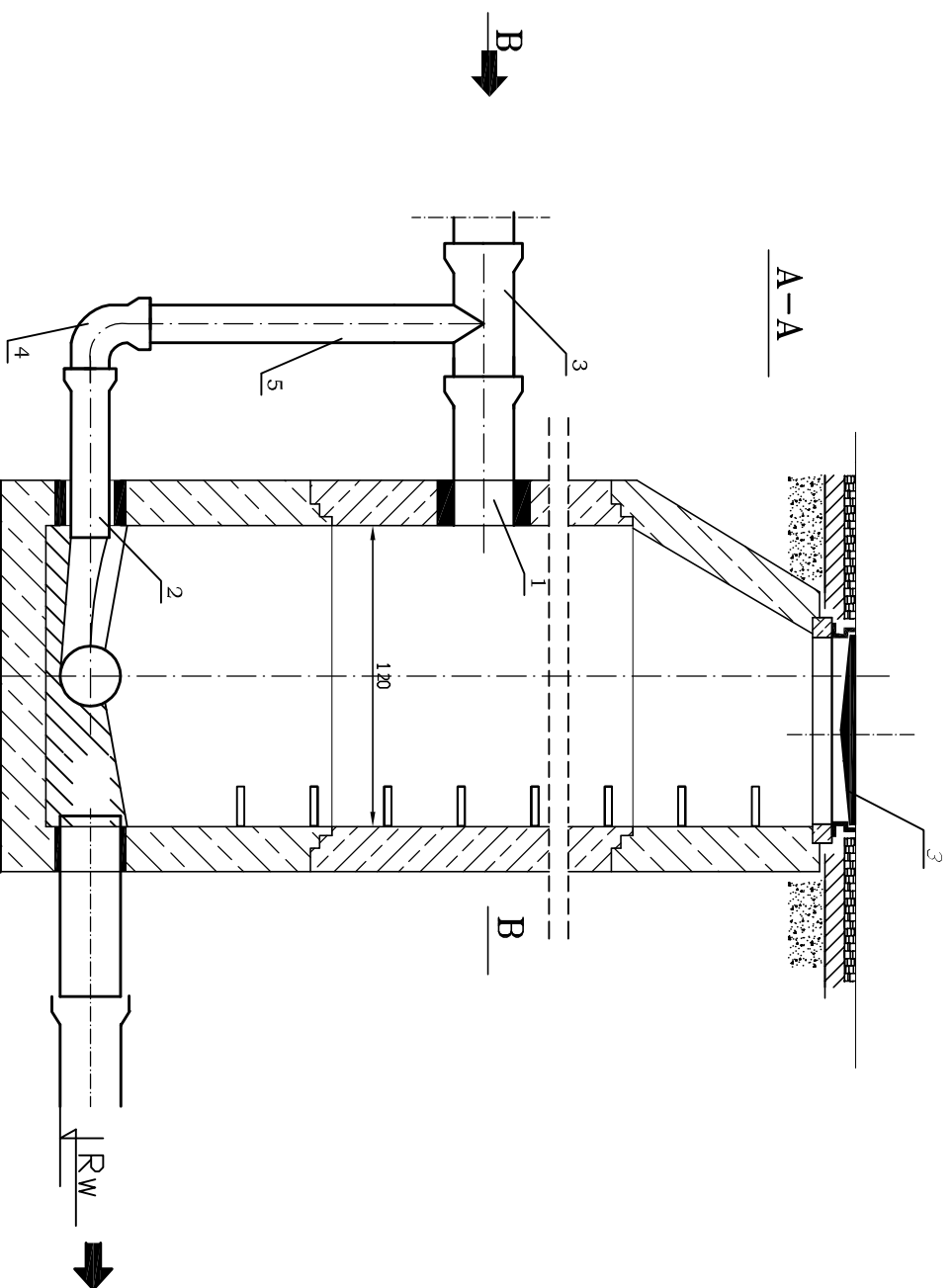
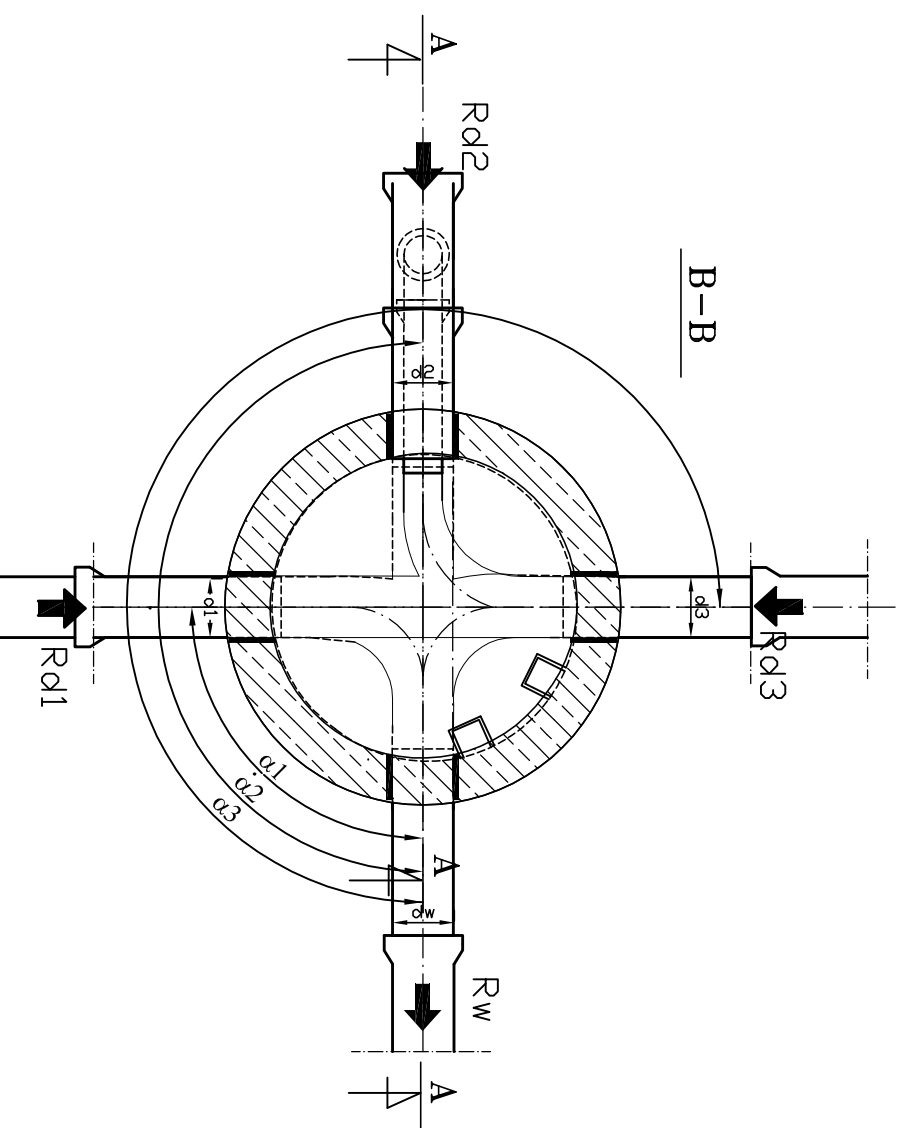


SCHEMAT STUDZIENKI KASKADOWEJ DW 1400MM/1200MM



1. STUDZIENKI O ŚRED. KOMORY ROBOCZEJ DW=1200MM ORAZ WYS. KOMORY ROBOCZEJ POWYŻEJ OK. 3,0M STUDZIENKI O ŚRED. KOMORY BĘDĄ WYPOSAŻONE W KOMINY WŁAZOWE Z KRĘGÓW O ŚRD D=1000MM, POSADWIONE NA PŁYCE POŚREDNIEJ (REDUKCYJNEJ).
2. PRZEJŚCIA SZCZELNE RUROCIĄGÓW PRZEZ ŚCIANY STUDZIENEK WYKONANE POBRZEŻ FABRYCZNE OSADZONE KRÓDCE POŁĄCZENIOWE DLA RUR KANALIZACYJNYCH Z PVC.
3. STUDZIENKĘ ZAMÓWIĆ U PRODUCENTA PODAJĄC WYMIARY ZGODNIE Z RYSUNKIEM I ZESTAWIENIEM TABELARYCZNYM. PRZEWIDZIEĆ PIERSIENIE DYSTANSOWE.
4. STOPNIE WŁAZOWE OSADZONE FABRYCZNIE.
5. STUDZIENKĘ FABRYCZNIE ZABEZPIECZYĆ WEWNĘTRZNIE I ZEWNĘTRZNIE PRZECIWWILGOCIOWO
6. ZESTAWIENIE STUDZIENEK WG TABELI STUDZIENEK KANALIZACJI SANITARNEJ
7. WYMIARY W cm.



Nr rewizji	Opis zmian wprowadzonych na rysunku	Data	Podpis

PPD WroTECH sp. z o.o. ul. Kunickiego 15, 54-616 Wrocław, tel. 071/357 57 57, fax 071/357 76 36
e-mail: biuro@wrotech.com.pl

Inwestor: Gmina miejska Kłodzko, pl. Bolesława Chrobrego 1, 57-300 Kłodzko

Zamawiający: E.F. Progress V, Sp. z o.o., ul Złotoryjska 63, 59-220 Legnica

Temat projektu: Kanał przetrzutowy zamknięty wód opodowych łączący studnię chłonną dz. 1/2 z rowem melioracyjnym dz. 6, obręb Ustronie w Kłodzku wraz z odcinkiem odwadniającego północną skarpę składowiska odpadów

Temat rysunku: SCHEMAT STUDZIENKI KASKADOWEJ

Projektował: mgr inż. Marjan Dziewanowski
upr. nr 220/83/WBPP

Sprawdził: mgr inż. Magdalena Dziewanowska
upr. nr 357/UW/85

Data: 09.2010 **Stadium:** PB+PW **Branża:** Zag. terenu **Skala:** **Nr projektu:** 1/2010/WT **Nr rysunku:** 6/Z