

Projekt budowlano – wykonawczy rewaloryzacji dziedzińca Kurtyny Tumskiej Twierdzy Głównej w Kłodzku



Obiekt: Dziedziniec Kurtyny Tumskiej Twierdzy Głównej w Kłodzku ul.Grodzisko
obręb Twierdza AM-3 dz. nr 6

Inwestor: Ośrodek Sportu i Rekreacji w Kłodzku
57-300 Kłodzko, ul.Kusocińskiego 2

Jednostka projektowa: Autorska Pracownia
arch.Maciej Małachowicz

51-637 Wrocław, ul.Orłowskiego 11, tel./fax. 071 34 526 54

Projektant: dr inż. Arch.Maciej Małachowicz
upr.88/81/WBPP, 383/82/WBPP

mgr inż. arch. Rafał Karnicki

Sprawdzający: prof.inż.arch.Edmund Małachowicz
nr upr. 1694/58/WBPP

Oświadczenie projektantów:

Niżej podpisani projektanci oświadczają , że projekt budowlany
Projekt budowlano-wykonawczy rewaloryzacji dziedzińca Kurtyny Tumskiej Twierdzy
Główniej w Kłodzku został sporządzony zgodnie z obowiązującymi przepisami oraz
zasadami wiedzy technicznej.(*art.20.ust.4 P.B.*)

PROJEKTANCI:

architektura			
projektant	dr inż.arch. Maciej Małachowicz	nr upr. 383/82/WBPP 88/81/WBPP	
sprawdzający	prof. dr hab.inż.arch. Edmund Małachowicz	Nr upr. 1694/58/WBPP	

Spis treści:

- I. Strona tytułowa
Spis treści
Oświadczenia projektantów
- II. Załączniki (zaświadczenia i upoważnienia, uzgodnienia)
- III. Projekt budowlany

Architektura – część opisowa

1. Informacje ogólne.
2. Ogólne założenia projektu.
3. Charakterystyczne parametry obiektu.
4. Opis stanu istniejącego.
5. Opis prac budowlano-remontowych.
6. Informacja dotycząca bezpieczeństwa i ochrony zdrowia ze względu na specyfikę projektowanego obiektu budowlanego

Architektura – część rysunkowa

Spis rysunków:

1. Kurtyna Tumska Twierdzy Głównej w Kłodzku – projekt zagospodarowania terenu
skala 1:500
2. Kurtyna Tumska Twierdzy Głównej w Kłodzku – rewaloryzacja elewacji przejścia,
skala 1:100
3. Kurtyna Tumska Twierdzy Głównej w Kłodzku -rewaloryzacja elewacji przejścia,
skala 1:100
4. Kurtyna Tumska Twierdzy Głównej w Kłodzku – rewaloryzacja elewacji przejścia,
skala 1:100
5. Kurtyna Tumska Twierdzy Głównej w Kłodzku -przejście -rzut, skala 1:100
6. a.Kurtyna Tumska Twierdzy Głównej w Kłodzku – rewaloryzacja elewacji
dziedzińca, skala 1:100

- 6b Kurtyna Tumska Twierdzy Głównej w Kłodzku – rewaloryzacja elewacji dziedzińca,
skala 1:100
7. Kurtyna Tumska Twierdzy Głównej w Kłodzku – zestawienie stolarki okiennej,
skala 1:50
8. Kurtyna Tumska Twierdzy Głównej w Kłodzku – zestawienie stolarki drzwiowej
i ślusarki, skala 1:50
9. Kurtyna Tumska Twierdzy Głównej w Kłodzku- zestawienie stolarki bramnej i inne,
skala 1:50
10. Kurtyna Tumska Twierdzy Głównej w Kłodzku – detal, Brama B1,
skala 1:25
11. Kurtyna Tumska Twierdzy Głównej w Kłodzku -detal, Brama B2,
skala 1:25
12. Kurtyna Tumska Twierdzy Głównej w Kłodzku – detal, Brama B3,
skala 1:25
13. Kurtyna Tumska Twierdzy Głównej w Kłodzku – detal – budka -wartownia,
skala 1:25,
14. Kurtyna Tumska Twierdzy Głównej w Kłodzku – detal – drzwi, skala 1:25,
15. Kurtyna Tumska Twierdzy Głównej w Kłodzku – detal – okiennice, balustrada, skala
1:25

Architektura – część opisowa

1. Informacje ogólne.

Temat: Rewaloryzacja dziedzińca Kurtyny Tumskiej Twierdzy Głównej w Kłodzku, Kłodzko, ul.Grodzisko

Obiekt: Dziedziniec Kurtyny Tumskiej stanowi część Twierdzy Głównej w Kłodzku wpisanej do rejestru zabytków pod numerem 691 z dn. 10.05.1960 r.

Przeznaczenie obiektu: Ekspozycja muzealna. Dziedziniec Kurtyny Tumskiej stanowi fragment udostępniany turystycznie części turystyczno-muzealnej twierdzy.

Podstawa opracowania:

umowa nr 2/KOO/2007 z dn.26.09.2007

Inwentaryzacja budowlana dla celów projektowych opracowana przez Autorska Pracownię

2. Ogólne założenia projektu.

Zakres opracowania dotyczy rewaloryzacji elewacji dziedzińca Kurtyny Tumskiej i ścian przejścia wraz z detalem bram, drzwi, okien i okiennic.

Projekt przewiduje zachowawczą konserwację kamiennych ścian przejścia i elewacji dziedzińca Kurtyny Tumskiej z uzupełnieniem kamiennych rzygaczy, drewnianych bram i drzwi oraz stolarki okiennej i balustrady na zwieńczeniu elewacji.

Przewiduje się:

- zbitcie tynków i przemurowań i uzupełnienie lica elewacji ze spoinowaniem
- uzupełnienie kitami i hydrofobizację elementów kamiennych
- konserwację żelaznych krat w oknach
- konserwację zachowanych skrzydeł bramnych z uzupełnieniem brakujących detali drewnianych i metalowych
- odtworzenie w historycznych formach brakujących wrót bramnych, skrzydeł drzwiowych, okiennic

- przywrócenie historycznej kolorystyki zamknięć
- przełożenie bruku w przejściu i na dziedzińcu Kurtyny Tumskiej
- odtworzenie metalowej balustrady wg XIX wiecznych wzorów

3. Charakterystyczne parametry obiektu.

Wymiary elewacji Kurtyny Tumskiej:

długość elewacji ok. 70 m.

szerokość – 5,0 m, w części pł.-zach. - ok. 10 m

wymiary elewacji przejścia: dziedziniec – łączna szerokość – 26 m.,

wysokość – ok. 9,5 m

poterna przejścia:

szerokość – 3,60 m, wysokość 3,2 m, długość ok. 13,20 m

powierzchnia przejścia z poternami: łącznie – 90,10 m²

4. Opis stanu istniejącego.

Kurtyna Tumska znajduje się w południowej części Twierdzy Głównej. Stanowi wraz z Bramą Miejską strefę wejściową części muzealno-turystycznej twierdzy. We wnętrzach Kurtyny znajdują się kasy, wbudowana stacja TRAFO oraz usługi towarzyszące funkcji turystycznej.

Elewacja dziedzińca oraz przejście wykonane są z kamienia, wykazują drobne ubytki i uszkodzenia.

Wykończenie okien, portali i bram – ciosowe otwory elewacji częściowo przemurowane, zachowane 3 skrzydła XVIII wiecznych bram.

Stolarka okienna, drzwiowa i okiennice wymagają wymiany lub przywrócenia.

W górnej partii elewacji Kurtyny zachowane wyloty systemu odwodnień pozbawione zamknięć oraz z częściowo zniszczonymi kamiennymi rzygaczami.

Nawierzchnie dziedzińca, częściowo zabrukowane, wymagają przełożenia i uzupełnienia z rozwiązaniem problemu odwodnień

5. Opis prac budowlano-remontowych.

5.1 roboty rozbiórkowe:

- oczyszczenie ścian, rozbiórki elementów wtórnych i zamurowań wg rys. 2, 3, 4, 6a, 6b
- rozbiórka posadzi kamiennej tarasu wg rys.5 oraz bruku wg rys 5,6a, 6b
- usunięcie tynku „baranka” ze sklepienia i ścian poterny przejścia- rys.2,3

5.2 roboty kamieniarskie

- uzupełnienie rzygaczy odwodnień wg rys. 6a, 6b
- uzupełnienie kitami i konserwacja obramień okien i drzwi wg rys. 2, 3, 4, 6a, 6b

5.3 roboty murarsko – tynkarskie

- uzupełnić ubytki lica kamiennych ścian ze spoinowaniem i hydrofobizacja wg rys. 2, 3, 4, 6a, 6b
- przed pracami „schować” istniejące instalacje elektryczne

5.4 roboty posadzkarskie:

- posadzka podestu-tarasu w przejściu z płyt piaskowcowych 30/30/5 cm wg rys. 5 z wykorzystaniem części istniejących płyt
- przełożenie bruku w przejściu i na dziedzińcu Kurtyny Tumskiej z powierzchniowym odprowadzaniem wody wg rys. 5, 6a, 6b

5.5 Stolarka okienna i drzwiowa

- konserwacja istniejących 3 skrzydeł bramnych
 - wykonanie nowych zamknięć okien, drzwi i bram wg rys. 2, 3, 4, 6a, 6b oraz zestawień rys.7, 8, 9 i rysunków wykonawczych 10, 11, 12
- okna i profile nowych zamknięć należy wzorować na elementach zachowanych w Twierdzy

5.6 Roboty stolarskie

- balustrada podestu w przejściu wg rys. 2, 4, 5, 9
- budka wartowni na podeście w przejściu wg rys. 2, 4, 5, 13
- drewniany, deskowy podest (atrapa mostu zwodzonego) w przejściu wg rys. 5

5.7 Roboty ślusarskie

- ażurowa balustrada na zwieńczeniu ściany Kurtyny Tumskiej wzorowanej na XIX wiecznych wzorach wg rys. 6a, 6b i 8
- wykonanie metalowych drzwiczek z kutymi pasami z bednarki (drzwiczki trafostacji i szafek na przyłącza mediów wg rys. 8 (poz.Ś1-Ś6) rys. 2, 6a, 6b
- oczyszczenie i zabezpieczenie istniejących krat

5.8 Roboty malarskie

- stolarka i ślusarka malowane na tradycyjne kolory występujące w Twierdzy. Kolory wg rys. 2, 4, 7, 8, 9, 10, 11, 12, 13

Ze względu na zabytkowy charakter obiektu i możliwość odkrycia elementów wymagających korekt projektu niezbędny nadzór autorski

opracował:
Maciej Małachowicz
upr. 383/82/WBPP

6. Informacja dotycząca bezpieczeństwa i ochrony zdrowia ze względu na specyfikę projektowanego obiektu budowlanego

Wszystkie roboty budowlane – montażowe i odbiór robót należy wykonać zgodnie z „Warunkami technicznymi wykonania i odbioru robót budowlano montażowych” wydanych przez Ministerstwo Gospodarki Przestrzennej i Budownictwa, a opracowanych przez Instytut Techniki Budowlanej.

Przy wykonywaniu robót budowlanych należy stosować wyroby budowlane dopuszczone do obrotu i powszechnego użytku, posiadające właściwe atesty.

Przed rozpoczęciem prac budowlanych szczegółowo zapoznać się z warunkami pozwolenia na budowę, dokumentacją techniczną, projektową, z uzgodnieniami, pozwoleniami, opiniami itp. zawartymi w części formalno – prawnej.

Określić miejsca składowania materiałów budowlanych i miejsca zwalek.

Zabezpieczyć budowę przed opadami atmosferycznymi, uwzględniając porę roku i czas trwania prac.

Przy wykonywaniu prac na wysokościach należy stosować się do przepisów BHP dla prac na wysokościach.

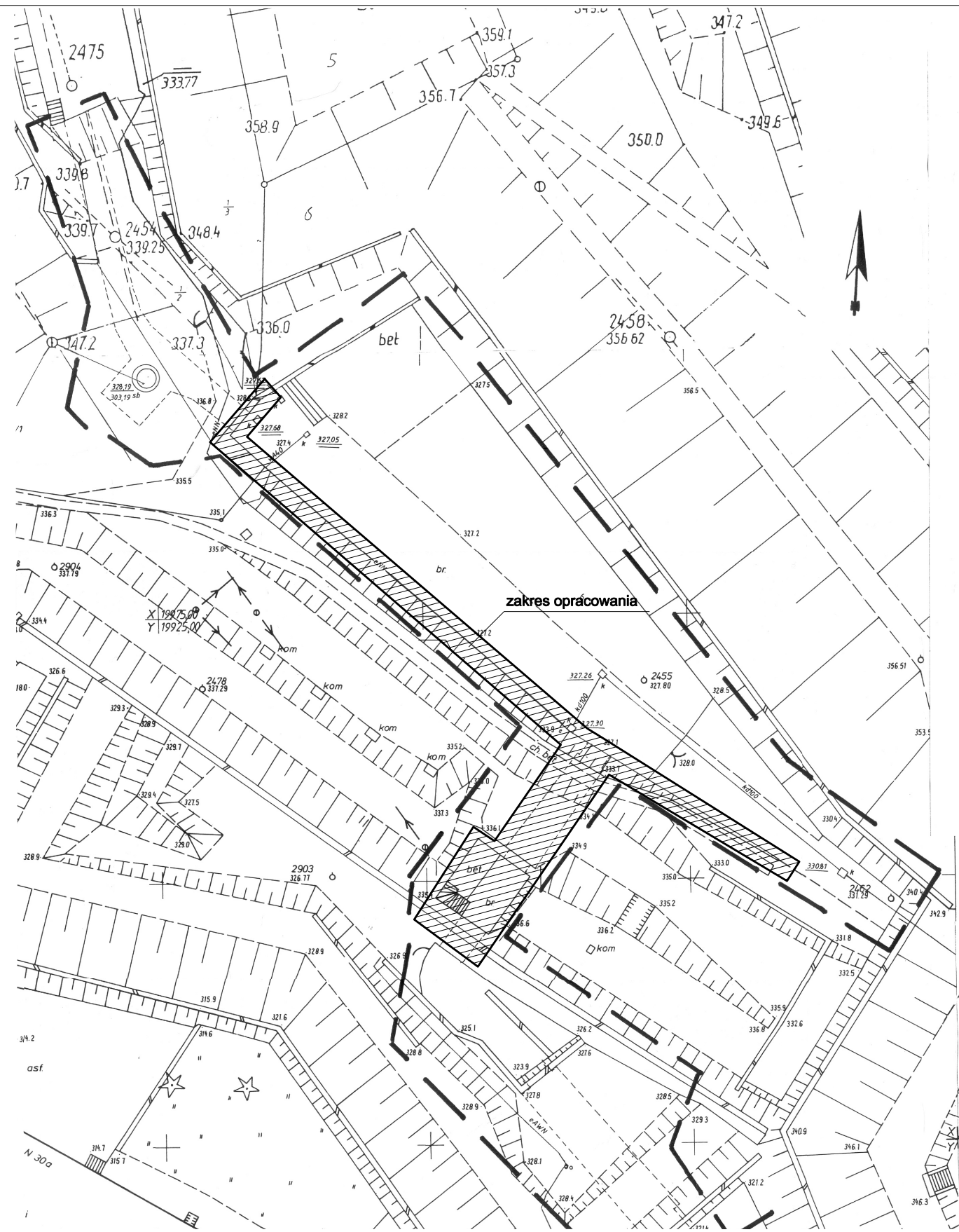
W razie potrzeby kontaktować się z projektantem wyszczególnionym w decyzji pozwolenia na budowę.

Przy odbiorze poszczególnych etapów prac budowlanych stosować się do warunków bezpieczeństwa, BHP i p. POŻ.

AKTUALNY STAN PRAWNY – PRAWO BUDOWLANE

-z dnia 7 lipca 1994r (Dz. U. Nr 89, poz. 414). Tekst jednolity z dnia 10 listopada 2000r (Dz. U. Nr 106, poz.1126) – (zm.: Dz. 2000 U. Nr 109 , poz. 1157, Nr 120, poz. 1268; 2001, Nr 5, poz. 42, Nr 100, poz. 1085, Nr 110, poz. 1190, Nr 115, poz. 1229, Nr 129, poz. 1439, Nr 154, poz. 1800; 2002, Nr 74, poz. 676.

opracował:
dr inż. arch. Maciej Małachowicz
nr. upr. 383/82/WBPP, 88/81/WBPP



Mapa zasadnicza
skala 1:250
3a-2-2
3b-1-1
23-c-4 (15-16) przeskalowane z 1:500

województwo : dolnośląskie I.dz. : 5750/2007
 powiat : kłodzki KERG : 021.06-020/2007
 Godło mapy segreg. : 472.423
 Nr jedn. segreg. : 021.06
 Jedn. ewidencyjna : miasto Kłodzko
 obręb : Twierdza

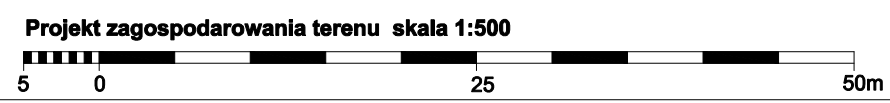
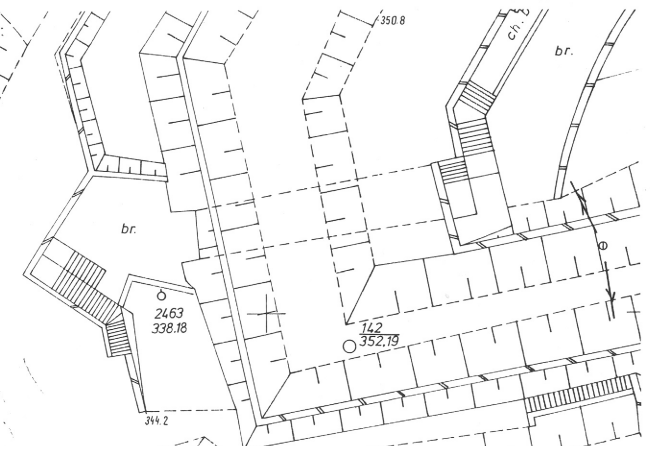
Mapa niniejsza może służyć do opracowywania projektów technicznych uzgadnianych przez Starostwo Powiatowe w Kłodzku. Zakres opracowania oznaczoną grubą, czarną linią przerywaną. Wykonał:

Uwaga!
 W zakresie opracowania mogą znajdować się sieci uzbrojenia terenu nie wykazane na niniejszej mapie i nie zgłoszone do inwentaryzacji.

Starosta Kłodzki
 Powiatowy Ośrodek Dokumentacji i Kartograficznej w Kłodzku
 W zakresie opracowania 17 PAZ 2007
 021.06-020/2007
 17 PAZ 2007

GEODEZJA - WYCENA NIEMIERNOŚCI
 Grzegorz Kosicki
 57-300 Kłodzko, ul. W. Półskiego 20
 tel/fax (074) 887-85-20, kam 0601 586 31

mgr inż. Grzegorz Kosicki
 Geodeta uprawniony
 57-300 Kłodzko, ul. W. Półskiego 20
 Ipr. nr 1435 wzd. 014 km 0918
 NUTN 0143014520, 0143014520

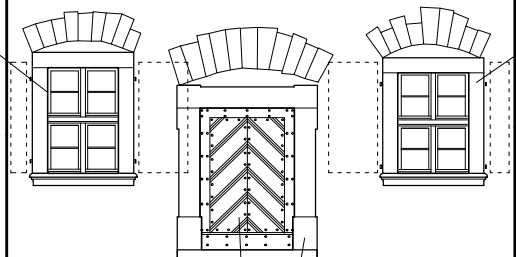


Autorska Pracownia arch. Macieja Małachowicza ul. Orłowskiego 11, 51-637 Wrocław, tel. (071) 345 26 54	
Projekt budowlany rewaloryzacji dziedzica Kurtyny Tumskiej Twierdzy Głównej w Kłodzku	
Projekt zagospodarowania terenu	
Inwestor: Ośrodek Sportu i Rekreacji w Kłodzku 57-300 Kłodzko, ul. Kusocińskiego 2	data XII 2007
autor: dr inż. arch. Maciej Małachowicz nr upr 88/81/WBPP mgr inż. arch. Rafał Karnicki	skala 1:500
sprawdzający: prof. dr hab. inż. arch. Edmund Małachowicz nr upr 1694/58/WBPP	rysunek 1

lico kamiennego muru oczyścić; usunąć cementowe spoiny i wtórne elementy; uzupełnić brakujące kamienie, kamienie pudrujące się i kruszące zaimpregnować bądź wymienić, (konserwacja lica ściany ma na celu zatrzymanie jej erozji); sponę wykonać jako płaską cofniętą w stosunku do lica muru 3-8 mm; (stosować zaprawę na bazie wapna trasowego),
Istniejące, czynne instalacje elektryczne itp, usunąć z elewacji, (poprowadzić w bruzdzie spoiną lub wykonać zbiorczy kanał instalacyjny w posadzce)

uzupełnić kamienny gzyms okapu

oczyścić kamieniarkę opaski okiennej, uzupełnić kątami profil parapetu; wykonać nową, stylową stolarkę okienną i okiennice



wykonać nowe drzwi deskowe, ukł. w jodełkę z ramą; wykonać wg zestawienia stolarki.

oczyścić kamieniarkę portalu, założyć kamienny próg portalu, kamieniarkę zaimpregnować celem zabezpieczenia przed dalszą erozją.

oczyścić kamieniarkę opaski okiennej, uzupełnić kątami profil parapetu; wykonać nową, stylową stolarkę okienną i okiennice

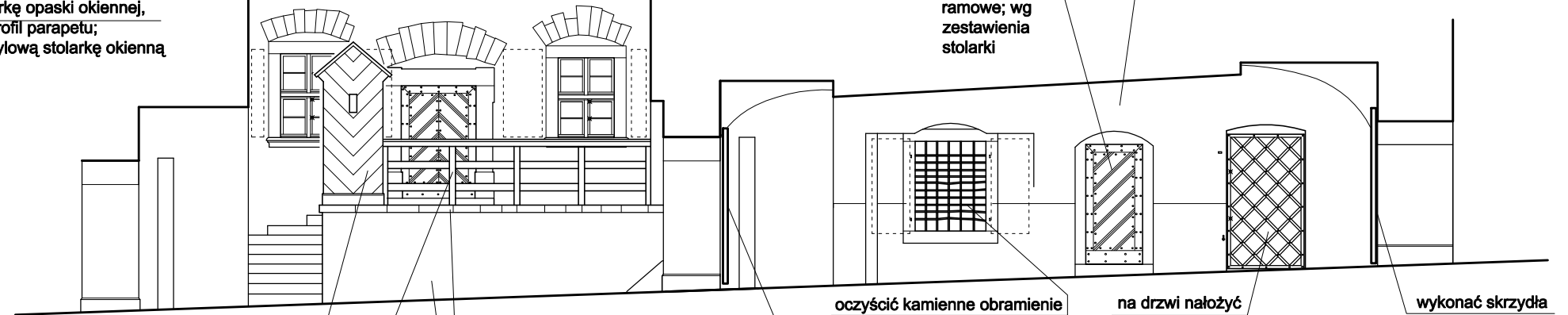
uzupełnić kamienny gzyms okapu

lico kamiennego muru oczyścić; usunąć cementowe spoiny i wtórne elementy; uzupełnić brakujące kamienie, kamienie pudrujące się i kruszące zaimpregnować bądź wymienić, (konserwacja lica ściany ma na celu zatrzymanie jej erozji); sponę wykonać jako płaską cofniętą w stosunku do lica muru 3-8 mm; (stosować zaprawę na bazie wapna trasowego),
Istniejące, czynne instalacje elektryczne itp, usunąć z elewacji, (poprowadzić w bruzdzie spoiną lub wykonać zbiorczy kanał instalacyjny w posadzce)

elementy instalacji sygnałowej zabezpieczyć antykorozyjnie, pomalować na kolor grafitowy; uważać podczas prac związanych z remontem elewacji mogą pojawić się ślady (m.in. otwory montażowe) innych elementów instalacji.

wykonać nowe deskowe drzwi ramowe; wg zestawienia stolarki

usunąć "baranek" ze sklepienia, wyeksponować rysunek sklepienia; ubytki wykitaować, uzupełnić spoiny



wykonać budkę wartowniczą; wg rys wykonawczych

uzupełnić okap tarasu kamiennymi płytami z podcięciem

wykonać balustradę drewnianą, pomalować w ukośne pasy biało - zielone; trzpienie osadzenia balustrady osadzić pomiędzy płytami

lico kamiennego muru oczyścić; usunąć cementowe spoiny i wtórne elementy; uzupełnić brakujące kamienie, kamienie pudrujące się i kruszące zaimpregnować bądź wymienić, (konserwacja lica ściany ma na celu zatrzymanie jej erozji); sponę wykonać jako płaską cofniętą w stosunku do lica muru 3-8 mm; (stosować zaprawę na bazie wapna trasowego),

oczyścić kamienne obramienie okna, uzupełnić ubytki, wykonać okiennice, osadzić stylową stolarkę okienną

Istniejące skrzydła bramne zakonserwować, przenieść na pierwotną lokalizację; wykonać nowe (detal (gabaryty elementów, okucia, profile) w oparciu o oryginał); skrzydła osadzić na istniejących hakach

na drzwi nałożyć aplikację, wykonać wg zestawienia ślusarki

wykonać skrzydła bramne B2, osadzić na istniejących hakach

Rewaloryzacja elewacji przejścia skala 1:100



UWAGA:

- prace przy poszczególnych elementach opracowania wykonać zgodnie z dokumentacją projektową,
- w przypadku elementów niewyszczególnionych odpowiednie decyzje podjąć w trybie nadzoru autorskiego,
- wszelkie odstępstwa od projektu i zmiany technologiczne należy uzgodnić z autorem opracowania,

Autorska Pracownia arch. Macieja Małachowicza
ul. Orłowskiego 11, 51-637 Wrocław, tel. (071) 345 26 54

Projekt budowlany rewaloryzacji dziedzica Kurтины Tumskiej
Twierdzy Głównej w Kłodzku

Rewaloryzacja elewacji przejścia

Inwestor: Ośrodek Sportu i Rekreacji w Kłodzku
57-300 Kłodzko, ul. Kusocińskiego 2
autor: dr inż. arch. Maciej Małachowicz
nr upr 88/81/WBPP
mgr inż. arch. Rafał Karnicki
sprawdzający: prof. dr hab. inż. arch. Edmund Małachowicz
nr upr 1694/58/WBPP

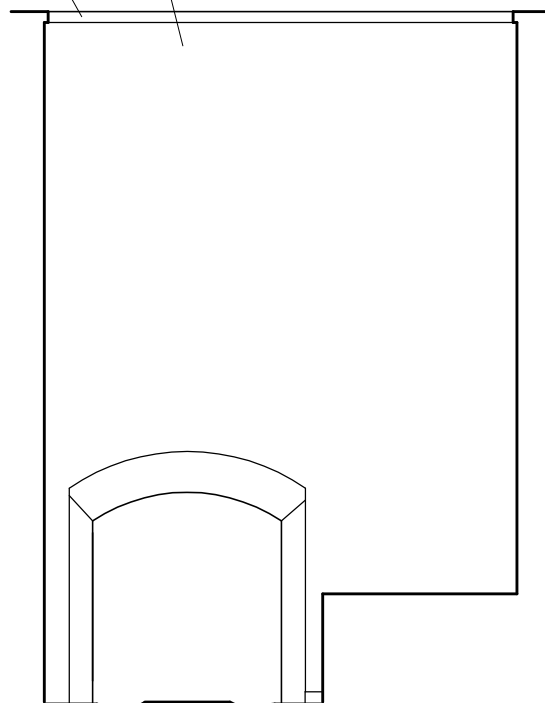
data
XII 2007

skala
1:100

rysunek
2

lico kamiennego muru oczyścić; usunąć cementowe spoiny i wtórne elementy; uzupełnić brakujące kamienie, kamienie pudrujące się i kruszące zaimpregnować bądź wymienić, (konserwacja lica ściany ma na celu zatrzymanie jej erozji); sponę wykonać jako płaską cofniętą w stosunku do lica muru 3-8 mm; (stosować zaprawę na bazie wapna trasowego),
Istniejące, czynne instalacje elektryczne itp, usunąć z elewacji, (poprowadzić w bruzdzie spoiną lub wykonać zbiorczy kanał instalacyjny w posadzce)

uzupełnić kamienny gzyms okapu



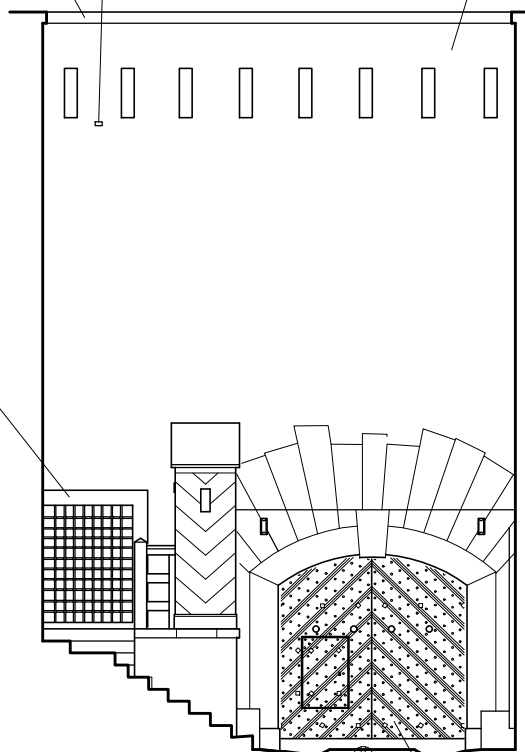
wykonać budkę wartowniczą; wg rys wykonawczych

wykonać balustradę drewnianą, pomalować w ukośne pasy biało - zielone; trzpienie osadzenia balustrady osadzić pomiędzy płytami

elementy instalacji sygnałowej zabezpieczyć antykorozyjnie, pomalować na kolor grafitowy; uwaga! podczas prac związanych z remontem elewacji mogą pojawić się ślady (m.in. otwory montażowe) innych elementów instalacji.

uzupełnić kamienny gzyms okapu

wykonać nową opaskę okienną (w kitach piaskowcowych) gabarytu jak opasek kamiennych wykonać nową stylową stolarkę okienną



uzupełnić okap tarasu kamiennymi płytami z podcięciem

lico kamiennego muru oczyścić; usunąć cementowe spoiny i wtórne elementy; uzupełnić brakujące kamienie, kamienie pudrujące się i kruszące zaimpregnować bądź wymienić, (konserwacja lica ściany ma na celu zatrzymanie jej erozji); sponę wykonać jako płaską cofniętą w stosunku do lica muru 3-8 mm; (stosować zaprawę na bazie wapna trasowego),

lico kamiennego muru oczyścić; usunąć cementowe spoiny i wtórne elementy; uzupełnić brakujące kamienie, kamienie pudrujące się i kruszące zaimpregnować bądź wymienić, (konserwacja lica ściany ma na celu zatrzymanie jej erozji); sponę wykonać jako płaską cofniętą w stosunku do lica muru 3-8 mm; (stosować zaprawę na bazie wapna trasowego),
Istniejące, czynne instalacje elektryczne itp, usunąć z elewacji, (poprowadzić w bruzdzie spoiną lub wykonać zbiorczy kanał instalacyjny w posadzce)

Istniejące skrzydła bramne zakonserwować, przenieść na pierwotną lokalizację; wykonać nowe (detal (gabaryty elementów, okucia, profile) w oparciu o oryginał); skrzydła osadzić na istniejących hakach

UWAGA:

- prace przy poszczególnych elementach opracowania wykonać zgodnie z dokumentacją projektową,
- w przypadku elementów niewyszczególnionych odpowiednie decyzje podjąć w trybie nadzoru autorskiego,
- wszelkie odstępstwa od projektu i zmiany technologiczne należy uzgodnić z autorem opracowania,

Rewaloryzacja elewacji przejścia skala 1:100

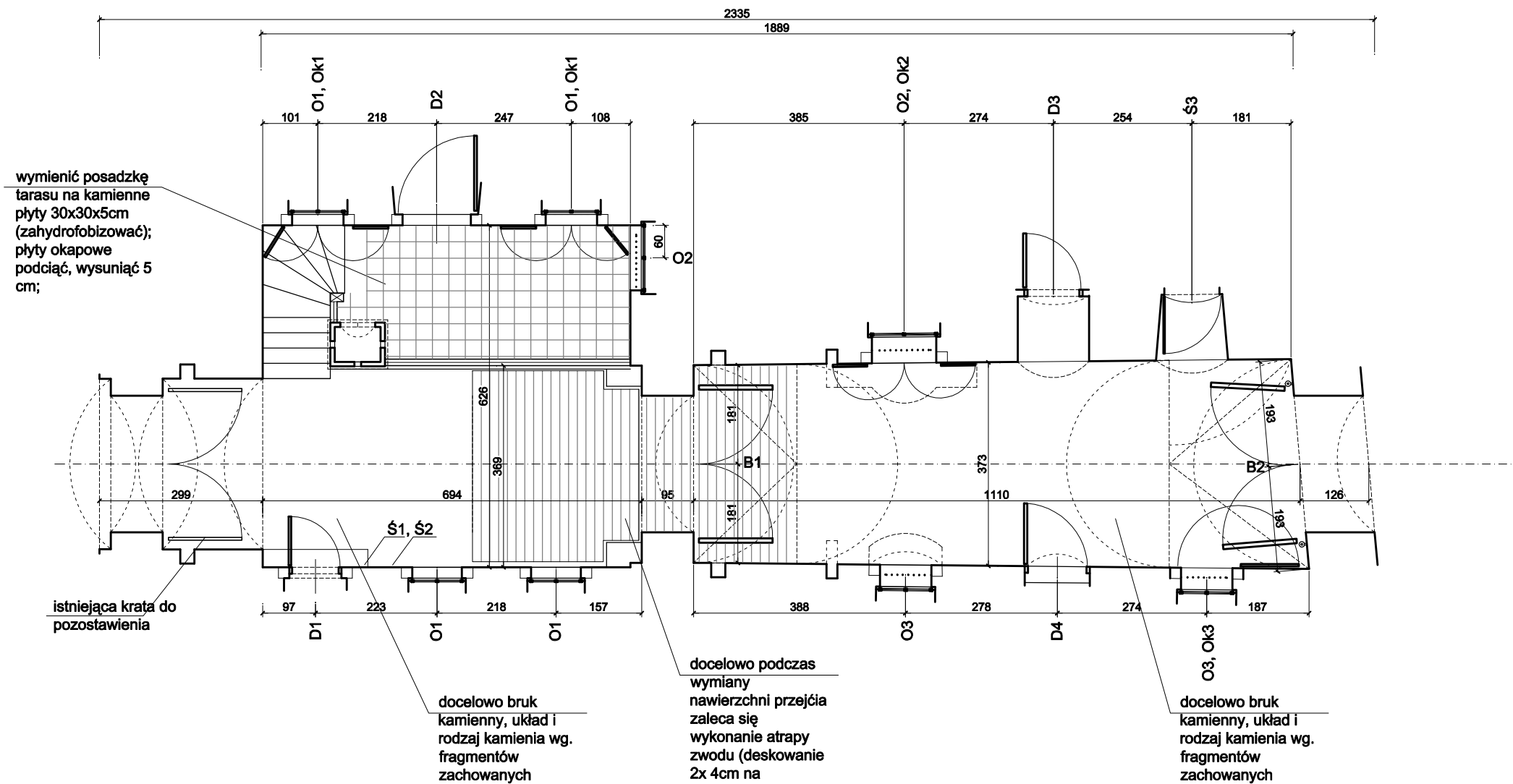


Autorska Pracownia arch. Macieja Małachowicza
ul. Orłowskiego 11, 51-637 Wrocław, tel. (071) 345 26 54

Projekt budowlany rewaloryzacji dziedzica Kurtyny Tumskiej
Twierdzy Głównej w Kłodzku

Rewaloryzacja elewacji przejścia

Inwestor: Ośrodek Sportu i Rekreacji w Kłodzku 57-300 Kłodzko, ul. Kusocińskiego 2	data XII 2007
autor: dr inż. arch. Maciej Małachowicz nr upr 88/81/WBPP mgr inż. arch. Rafał Karnicki	skala 1:100
sprawdzający: prof. dr hab. inż. arch. Edmund Małachowicz nr upr 1694/58/WBPP	rysunek 4



- lico kamiennego muru oczyścić;
- usunąć cementowe spoiny tynki i wtórne elementy;
- uzupełnić brakujące kamienie, kamienie pudrujące się i kruszące zaimpregnować w przypadku złego stanu wymienić, (konserwacja lica ściany ma na celu ekspozycję kamiennego lica oraz zatrzymanie erozji);
- sponę wykonać jako płaską cofniętą w stosunku do lica muru 3-8 mm; (stosować zaprawę na bazie wapna trasowego),
- istniejące, czynne instalacje elektryczne itp. usunąć z elewacji, (poprowadzić w bruzdzie spoiną lub wykonać zbiorczy kanał instalacyjny w posadzce)
- elementy stolarki drzwiowej, okienne, okiennic, ślusarki wykonać wg. rys. zestawczych projektu wykonawczego,
- kute kraty okienne oczyścić, zabezpieczyć antykorozyjnie, pomalować na kolor grafitowy,

UWAGA:

- prace przy poszczególnych elementach opracowania wykonać zgodnie z dokumentacją projektową,
- w przypadku elementów niewyszczególnionych odpowiednie decyzje podjąć w trybie nadzoru autorskiego,
- wszelkie odstępstwa od projektu i zmiany technologiczne należy uzgodnić z autorem opracowania,

Przejście - rzut skala 1:100



Autorska Pracownia arch. Macieja Małachowicza
ul. Orłowskiego 11, 51-637 Wrocław, tel. (071) 345 26 54

Projekt budowlany rewitalizacji dziedzica Kurтины Tumskiej
Twierdzy Głównej w Kłodzku

Przejście - rzut

Inwestor: Ośrodek Sportu i Rekreacji w Kłodzku 57-300 Kłodzko, ul. Kusocińskiego 2	data XII 2007
autor: dr inż. arch. Maciej Małachowicz nr upr 88/81/WBPP mgr inż. arch. Rafał Karnicki	skala 1:100
sprawdzający: prof. dr hab. inż. arch. Edmund Małachowicz nr upr 1694/58/WBPP	rysunek 5

w przypadku wymiany nawierzchni podjazdu założyć hydroizolację muru oraz udrożnić drenaż

istniejąca krata do zastąpienia kratą wg wzorów fortecznych; detal do ustalenia w trybie nadzoru autorskiego

wymienić obecną balustradę z rur na kutą wg. wzorów fortecznych; detal do ustalenia w trybie nadzoru autorskiego

przywrócić zamknięcie kanału odwadniającego

przywrócić zamknięcie kanału odwadniającego

przywrócić zamknięcie kanału odwadniającego

uzupełnić kamienny gzyms okapu

istniejącą kratę zakonserwować

przywrócić kamienny rzygacz

uzupełnić ubytki zerodowanego kamiennego lica muru

słupek piaskowcowy do konserwacji (oczyszczenie z betonu, uzupełnienie ubytków, impregnacja)

lico kamiennego muru oczyścić, wszystkie czynne, ważne instalacje lokalne (oświetlenie, alarm, przyłącza) przerwać w spoinie, dla instalacji tranzytowych proponuje się wykonać kanał instalacyjny pod brukiem (Ø15cm PCV z rewizjami co 5m); usunąć cementowe spoiny i wtórne elementy; uzupełnić brakujące kamienie, kamienie pudrujące się i kruszące zaimpregnować bądź wymienić, (konserwacja lica ściany ma na celu zatrzymanie jej erozji); sponę wykonać jako płaską cofniętą w stosunku do lica muru 3-8 mm; (stosować zaprawę na bazie wapna trasowego)

uzupełnić rzygacz
uzupełnić piaskowcowy słupek, założyć stylową stolarkę okienną

przywrócić pierwotną wielkość otworu, uzupełnić kratę, założyć stylową stolarkę okienną

wykonać nowe skrzydła bramne, osadzić na istniejących zawiasach

przywrócić pierwotną wielkość otworu, usunąć tynkową opaskę, przywrócić/uzupełnić kitami piaskowcową opaskę okienną, przywrócić okiennice, założyć stylową stolarkę okienną

Wymienić zużyte drzwi do trafostacji, Wykonać nowe z aplikacją kraty, wg. rys wykonawczych

przywrócić pierwotną wielkość otworu, usunąć tynkową opaskę, odtworzyć/uzupełnić kitami piaskowcową opaskę okienną, przywrócić okiennice, założyć stylową stolarkę okienną

oczyścić z tynku piaskowcową opaskę drzwiową, ubytki uzupełnić kitami, Założyć nowy próg kamienny, Wymienić stolarkę drzwiową wg rys wykonawczych,

- zewnętrzne (m.in. luźno wiszące) instalacje elektryczne zastąpić prowadzonymi w bruzdzie (w spoinie)

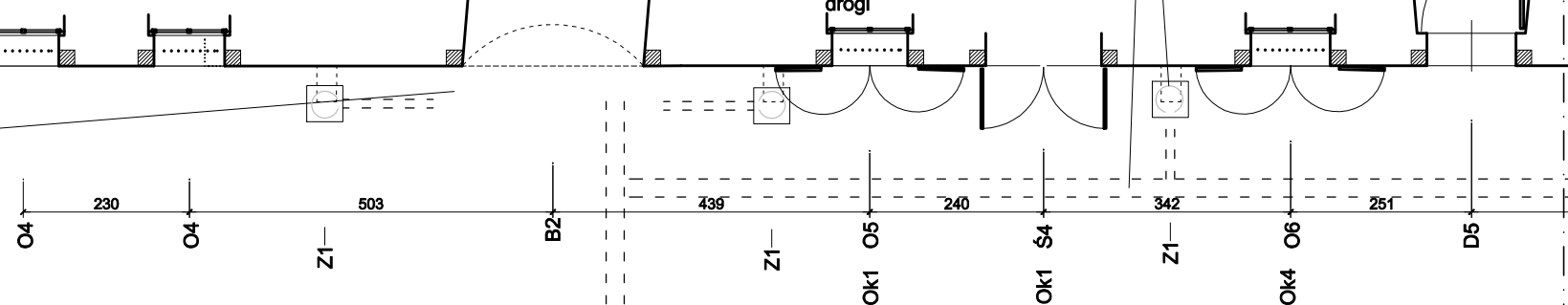
docelowo pod rzygaczami umieścić kamienne płyty z wgłębieniem rynienką odprowadzającą wodę do rynsztoka;

docelowo rynsztok poprowadzić w osi drogi

UWAGA: Opracowanie nawierzchni i związane z tym udrożnienie/wymiana systemu odwadniającego wykonać wg. odrębnego opracowania. Wytoczne przed wymianą nawierzchni placu należy:
- odstąpić mur krutyny do głębokości ok. 90 cm, założyć hydroizolację (proponowany Hydrostop), wykop uzupełnić gruntem nieprzepuszczalnym, pt220;- wykonać drenaż placu,
- ułożyć przyłącza elektryczne, ewentualny kanał dla instalacji tranzytowych itp.

zaleca się wykonanie nawierzchni brukowej (układ i rodzaj kamienia wg. fragmentów zachowanych) umożliwiającym powierzchniowe odprowadzenie wody

2506



Autorska Pracownia arch. Macieja Małachowicza
ul. Orłowskiego 11, 51-637 Wrocław, tel. (071) 345 26 54

Projekt budowlany rewitalizacji dziedzica Kurтины Tumskiej
Twierdzy Głównej w Kłodzku

Rewaloryzacja elewacji dziedzińca

Inwestor: Ośrodek Sportu i Rekreacji w Kłodzku
57-300 Kłodzko, ul. Kusocińskiego 2

autor: dr inż. arch. Maciej Małachowicz
nr upr 88/81/WBPP

mgr inż. arch. Rafał Karnicki
sprawdzający: prof. dr hab. inż. arch. Edmund Małachowicz
nr upr 1694/58/WBPP

data
XII 2007

skala
1:100

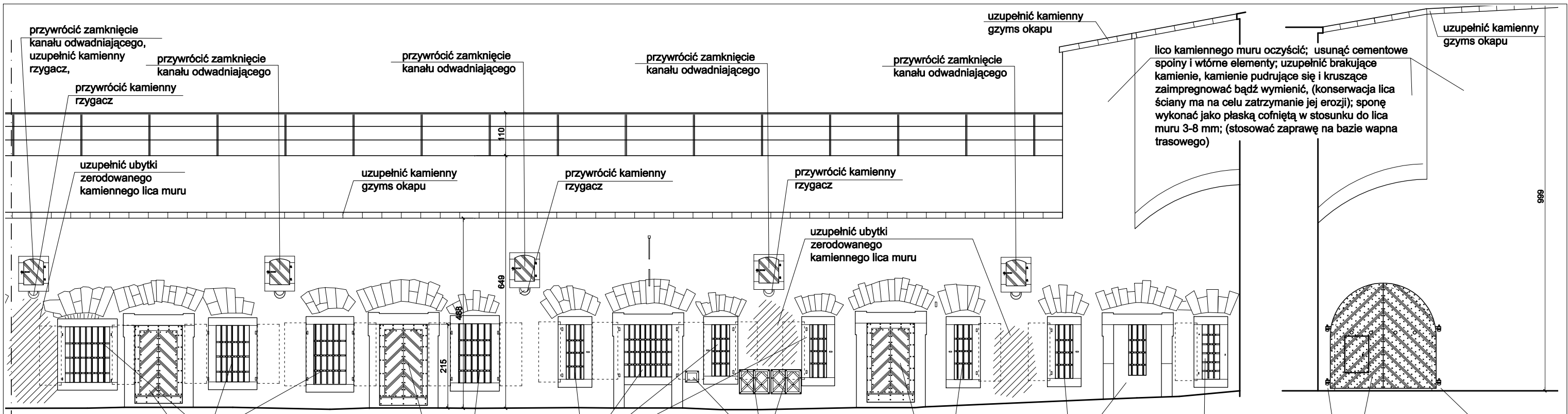
rysunek
6a

Rewaloryzacja elewacji dziedzińca skala 1:100



UWAGA:

- prace przy poszczególnych elementach opracowania wykonać zgodnie z dokumentacją projektową,
- w przypadku elementów niewyszczególnionych odpowiednie decyzje podjąć w trybie nadzoru autorskiego,
- wszelkie odstępstwa od projektu i zmiany technologiczne należy uzgodnić z autorem opracowania,



oczyścić z tynku piaskowcą opaskę drzwiową, ubytki uzupełnić kitami, Założyć nowy próg kamienny, Wymienić stolarkę drzwiową wg rys wykonawczych,

przywrócić pierwotną wielkość otworu, usunąć tynkową opaskę, otworzyć/uzupełnić kitami piaskowcą opaskę okienną, przywrócić okiennice, założyć stylową stolarkę okienną

oczyścić z tynku piaskowcą opaskę drzwiową, ubytki uzupełnić kitami, Założyć nowy próg kamienny, Wymienić stolarkę drzwiową wg rys wykonawczych,

przywrócić pierwotną wielkość otworu, usunąć tynkową opaskę, otworzyć/uzupełnić kitami piaskowcą opaskę okienną, przywrócić okiennice, założyć stylową stolarkę okienną

na zamknięcia wnek założyć stylizowaną aplikację, wg. zestawienia ślusarki

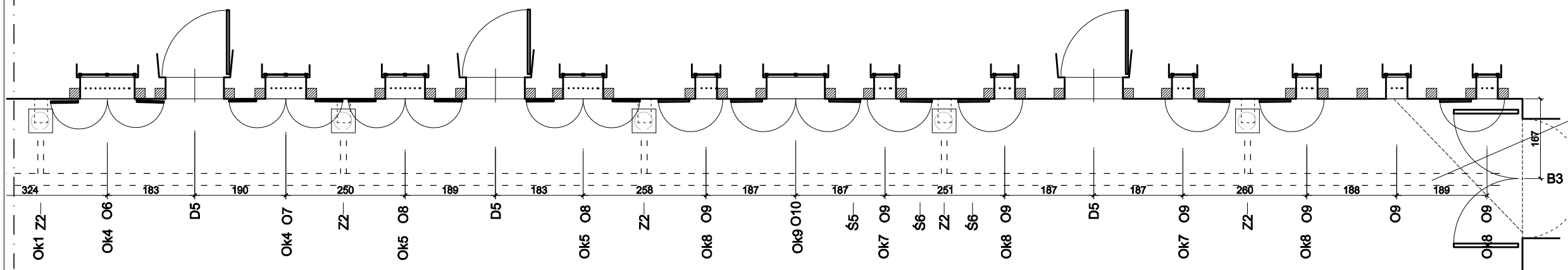
oczyścić z tynku piaskowcą opaskę drzwiową, ubytki uzupełnić kitami, Założyć nowy próg kamienny, Wymienić stolarkę drzwiową wg rys wykonawczych,

przywrócić pierwotną wielkość otworu, usunąć tynkową opaskę, otworzyć/uzupełnić kitami piaskowcą opaskę okienną, przywrócić okiennice, założyć stylową stolarkę okienną

przywrócić pierwotną wielkość otworu, usunąć tynkową opaskę, otworzyć/uzupełnić kitami piaskowcą opaskę drzwiową, wnekę wytynkować, założyć stylową stolarkę okienną

przywrócić pierwotną wielkość otworu, usunąć tynkową opaskę, otworzyć/uzupełnić kitami piaskowcą opaskę okienną, przywrócić okiennice, założyć stylową stolarkę okienną

wykonać nowe skrzydła bramne, wg wzorów istniejących (obecne oryginalne (lewe) skrzydło po konserwacji i wykonaniu drugiego do pary przenieść na pierwotne miejsce)
usunąć betonowe wsparcie biegunów, przywrócić haki osadzone w obramieniu otworu (odkuć według zachowanych przy B2)



UWAGA: Opracowanie nawierzchni i związane z tym udrożnienie/wymiana systemu odwadniającego wykonana wg odrębnego opracowania. Wytoczne przed wymianą nawierzchni placu należy:
- odsłonić mur krutyny do głębokości ok 90 cm, założyć hydroizolację (proponowany Hydrostop), wykop uzupełnić gruntem nieprzepuszczalnym, 1pt220;- wykonać drenaż placu,
- ułożyć przyłącza elektryczne, ewentualny kanał dla instalacji tranzytowych itp.

zaleca się wykonanie nawierzchni brukowej (układ i rodzaj kamienia wg. fragmentów zachowanych) umożliwiającym powierzchniowe odprowadzenie wody



UWAGA:
- prace przy poszczególnych elementach opracowania wykonać zgodnie z dokumentacją projektową,
- w przypadku elementów niewyszczególnionych odpowiednie decyzje podjąć w trybie nadzoru autorskiego,
- wszelkie odstępstwa od projektu i zmiany technologiczne należy uzgodnić z autorem opracowania,

Autorska Pracownia arch. Macieja Małachowicza ul. Orłowskiego 11, 51-637 Wrocław, tel. (071) 345 26 54	
Projekt budowlany rewitalizacji dziedzica Kurtyny Tumskiej Twierdzy Głównej w Kłodzku	
Rewaloryzacja elewacji dziedzica	
Inwestor: Ośrodek Sportu i Rekreacji w Kłodzku 57-300 Kłodzko, ul. Kusocińskiego 2	data XII 2007
autor: dr inż. arch. Maciej Małachowicz nr upr 88/81/WBPP mgr inż. arch. Rafał Karnicki	skala 1:100
sprawdzający: prof. dr hab. inż. arch. Edmund Małachowicz nr upr 1694/58/WBPP	rysunek 6b

element	Ok1	Ok2	Ok3	Ok4	Ok5	Ok7	Ok8	Ok9
rysunek skala 1:50								
wymiary	2x65 145	2x65 160	106 123	2x56 155	2x56 165	56 148	2x56 165	2x65 148
ilość	3	1	1	3	2	2	4	1
uwagi	ukośne elementy pomalować na biało-zielono, rewers na zielono, okucia na kolor grafitowy	ukośne elementy pomalować na biało-zielono, rewers na zielono, okucia na kolor grafitowy	ukośne elementy pomalować na biało-zielono, rewers na zielono, okucia na kolor grafitowy	ukośne elementy pomalować na biało-zielono, rewers na zielono, okucia na kolor grafitowy	ukośne elementy pomalować na biało-zielono, rewers na zielono, okucia na kolor grafitowy	ukośne elementy pomalować na biało-zielono, rewers na zielono, okucia na kolor grafitowy	ukośne elementy pomalować na biało-zielono, rewers na zielono, okucia na kolor grafitowy	ukośne elementy pomalować na biało-zielono, rewers na zielono, okucia na kolor grafitowy

element	O1	O2	O3	O4	O5	O6	O7	O8	O9	O10
rysunek skala 1:50										
wymiar w świetle otworu	95 140	120 150	95 110	98 88	105 140	110 145	86 145	86 155	45 140	122 140
ilość	4	2	1	1	1	2	1	2	wymiary	wymiary
uwagi	ramę pomalować na kolor zielony, okucia na kolor grafitowy, zastosować szybę zespoloną, sprosy naklejane na szybę, profile ramiaka i szprosów zostaną ustalone w trybie nadzoru autorskiego	ramę pomalować na kolor zielony, okucia na kolor grafitowy, zastosować szybę zespoloną, sprosy naklejane na szybę, profile ramiaka i szprosów zostaną ustalone w trybie nadzoru autorskiego	ramę pomalować na kolor zielony, okucia na kolor grafitowy, zastosować szybę zespoloną, sprosy naklejane na szybę, profile ramiaka i szprosów zostaną ustalone w trybie nadzoru autorskiego	ramę pomalować na kolor zielony, okucia na kolor grafitowy, zastosować szybę zespoloną, sprosy naklejane na szybę, profile ramiaka i szprosów zostaną ustalone w trybie nadzoru autorskiego	ramę pomalować na kolor zielony, okucia na kolor grafitowy, zastosować szybę zespoloną, sprosy naklejane na szybę, profile ramiaka i szprosów zostaną ustalone w trybie nadzoru autorskiego	ramę pomalować na kolor zielony, okucia na kolor grafitowy, zastosować szybę zespoloną, sprosy naklejane na szybę, profile ramiaka i szprosów zostaną ustalone w trybie nadzoru autorskiego	ramę pomalować na kolor zielony, okucia na kolor grafitowy, zastosować szybę zespoloną, sprosy naklejane na szybę, profile ramiaka i szprosów zostaną ustalone w trybie nadzoru autorskiego	ramę pomalować na kolor zielony, okucia na kolor grafitowy, zastosować szybę zespoloną, sprosy naklejane na szybę, profile ramiaka i szprosów zostaną ustalone w trybie nadzoru autorskiego	ramę pomalować na kolor zielony, okucia na kolor grafitowy, zastosować szybę zespoloną, sprosy naklejane na szybę, profile ramiaka i szprosów zostaną ustalone w trybie nadzoru autorskiego	ramę pomalować na kolor zielony, okucia na kolor grafitowy, zastosować szybę zespoloną, sprosy naklejane na szybę, profile ramiaka i szprosów zostaną ustalone w trybie nadzoru autorskiego

UWAGA:

- prace przy poszczególnych elementach opracowania wykonać zgodnie z dokumentacją projektową,
- w przypadku elementów niewyszczególnionych odpowiednie decyzje podjąć w trybie nadzoru autorskiego,
- wszelkie odstępstwa od projektu i zmiany technologiczne należy uzgodnić z autorem opracowania,
- kolory wg palety NCS; biały S0502-G50Y; zielony S3040-G10Y
- wymiary podane orientacyjnie, rzeczywistą wielkość zmierzyć na miejscu po przygotowaniu otworu, ościeże okienne nie może wchodzić w światło otworu,

Autorska Pracownia arch. Macieja Małachowicza
ul. Orłowskiego 11, 51-637 Wrocław, tel. (071) 345 26 54

Projekt wykonawczy rewaloryzacji dziedzica Kurtyny Tumskiej
Twierdzy Głównej w Kłodzku

Zestawienie stolarki okiennej

Inwestor: Ośrodek Sportu i Rekreacji w Kłodzku
57-300 Kłodzko, ul. Kusocińskiego 2
autor: dr inż. arch. Maciej Małachowicz
nr upr 88/81/WBPP
mgr inż. arch. Rafał Karnicki
sprawdzający: prof. dr hab. inż. arch. Edmund Małachowicz
nr upr 1694/58/WBPP

data
XII 2007

skala
1:50

rysunek
7

Zestawienie stolarki okiennej skala 1:50



element	D1	D2	D33	D4	D5
rysunek skala 1:50					
wymiary skrzydła	133 195	95 205	100 205	110 206	130 206
ilość	1	1	1	1	4
uwagi	ukośne elementy pomalować na biało-zielono, ramę i rewers na zielono, okucia na kolor grafitowy	ukośne elementy pomalować na biało-zielono, ramę i rewers na zielono, okucia na kolor grafitowy	ukośne elementy pomalować na biało-zielono, ramę i rewers na zielono, okucia na kolor grafitowy	ukośne elementy pomalować na biało-zielono, ramę i rewers na zielono, okucia na kolor grafitowy	ukośne elementy pomalować na biało-zielono, ramę i rewers na zielono, okucia na kolor grafitowy

element	Ś1	Ś2	Ś3	Ś4	Ś5	Ś6	Ś7
rysunek skala 1:50							
wymiary	78 65	40 65	128 225	2x85 245	35 30	2x40 65	66 m.b. 110cm
ilość	1	1	1	1	1	2	1
uwagi	całość pomalować na kolor grafitowy	całość pomalować na kolor grafitowy	całość pomalować na kolor grafitowy	całość pomalować na kolor grafitowy	całość pomalować na kolor grafitowy	całość pomalować na kolor grafitowy	całość pomalować na kolor grafitowy

Zestawienie stolarki drzwiowej i ślusarki skala 1:50



UWAGA:

- prace przy poszczególnych elementach opracowania wykonać zgodnie z dokumentacją projektową,
- w przypadku elementów niewyszczególnionych odpowiednie decyzje podjąć w trybie nadzoru autorskiego,
- wszelkie odstępstwa od projektu i zmiany technologiczne należy uzgodnić z autorem opracowania,
- kolory wg palety NCS; biały S0502-G50Y; zielony S3040-G10Y
- wymiary podane orientacyjnie, rzeczywistą wielkość zmierzyć na miejscu po przygotowaniu otoru, ościeże okienne nie może wchodzić w światło otworu,
- wymiary podane orientacyjnie, rzeczywistą wielkość zmierzyć na miejscu po przygotowaniu otoru, ościeże okienne nie może wchodzić w światło otworu,

Autorska Pracownia arch. Macieja Małachowicza
ul. Orłowskiego 11, 51-637 Wrocław, tel. (071) 345 26 54

Projekt wykonawczy rewaloryzacji dziedzica Kurtyny Tumskiej
Twierdzy Głównej w Kłodzku

Zestawienie stolarki drzwiowej i ślusarki

Inwestor: Ośrodek Sportu i Rekreacji w Kłodzku
57-300 Kłodzko, ul. Kusocińskiego 2
autor: dr inż. arch. Maciej Małachowicz
nr upr 88/81/WBPP
mgr inż. arch. Rafał Karnicki
sprawdzający: prof. dr hab. inż. arch. Edmund Małachowicz
nr upr 1694/58/WBPP

data
XII 2007

skala
1:50

rysunek
8

element	B1	B2	B3
rysunek skala 1:50			
wymiary	$\frac{2 \times 132}{210+45}$	$\frac{2 \times 136}{200+45}$	$\frac{2 \times 136}{135+136}$
ilość	1	1	1
uwagi	brama drewniana, dwuskrzydłowa z otwieranym przejściem, odcinkowa, deskowa; zewn. układ w jodełkę szer. ~24cm, krawędź frez, nabijane ćwiekami, większe łby śrub mocujących zawiasy. malowana od zewn ątr w pasy biało zielone, od wnętrza na zielono. Okucia indywidualne, kute, pomalowane na grafitowo. Bramę osadzić na istniejących hakach	brama drewniana, dwuskrzydłowa z otwieranym przejściem, odcinkowa, deskowa; zewn. układ w jodełkę szer. ~24cm, krawędź frez, nabijane ćwiekami, większe łby śrub mocujących zawiasy. malowana od zewn ątr w pasy biało zielone, od wnętrza na zielono. Okucia indywidualne, kute, pomalowane na grafitowo. Bramę osadzić na istniejących hakach	brama drewniana, dwuskrzydłowa z otwieranym przejściem, łukowa, deskowa; zewn. układ w jodełkę szer. ~24cm, krawędź frez, nabijane ćwiekami, większe łby śrub mocujących zawiasy. malowana od zewn ątr w pasy biało zielone, od wnętrza na zielono. Okucia indywidualne, kute, pomalowane na grafitowo. Bramę osadzić na nowych hakach

element	Z1	Z2	budka wartownicza	balustrada drewniana
rysunek skala 1:50				
wymiary	$\frac{51}{53+7}$	$\frac{51}{60+7}$	100x80x272	446x110 54x110
ilość	3	5	1	
uwagi	front pomalować w biało-zielone ukośne pasy, rewers zielony	front pomalować w biało-zielone ukośne pasy, rewers zielony	pomalować w biało-zielone ukośne pasy, szer 24cm, wnętrze zielone	balustradę pomalować w biało-zielone ukośne pasy, szer 20cm

Zestawienie stolarki bramnej i inne skala 1:50



UWAGA:

- prace przy poszczególnych elementach opracowania wykonać zgodnie z dokumentacją projektową,
- w przypadku elementów niewyszczególnionych odpowiednie decyzje podjąć w trybie nadzoru autorskiego,
- wszelkie odstępstwa od projektu i zmiany technologiczne należy uzgodnić z autorem opracowania,
- kolory wg palety NCS; biały S0502-G50Y; zielony S3040-G10Y,
- wymiary podane orientacyjnie, rzeczywistą wielkość zmierzyć na miejscu, ościeże okienne nie może wchodzić w światło otworu,

Autorska Pracownia arch. Macieja Małachowicza
ul. Orłowskiego 11, 51-637 Wrocław, tel. (071) 345 26 54

Projekt wykonawczy rewaloryzacji dziedzica Kurtyny Tumskiej
Twierdzy Głównej w Kłodzku

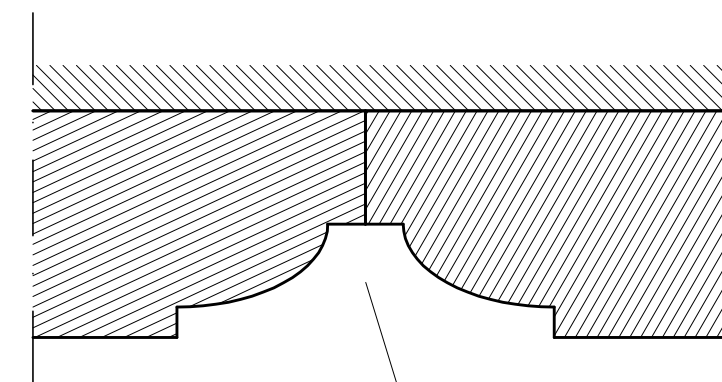
Zestawienie stolarki bramnej i inne

Inwestor: Ośrodek Sportu i Rekreacji w Kłodzku
57-300 Kłodzko, ul. Kusocińskiego 2
autor: dr inż. arch. Maciej Małachowicz
nr upr 88/81/WBPP
mgr inż. arch. Rafał Karnicki
sprawdzający: prof. dr hab. inż. arch. Edmund Małachowicz
nr upr 1694/58/WBPP

data
XII 2007

skala
1:50

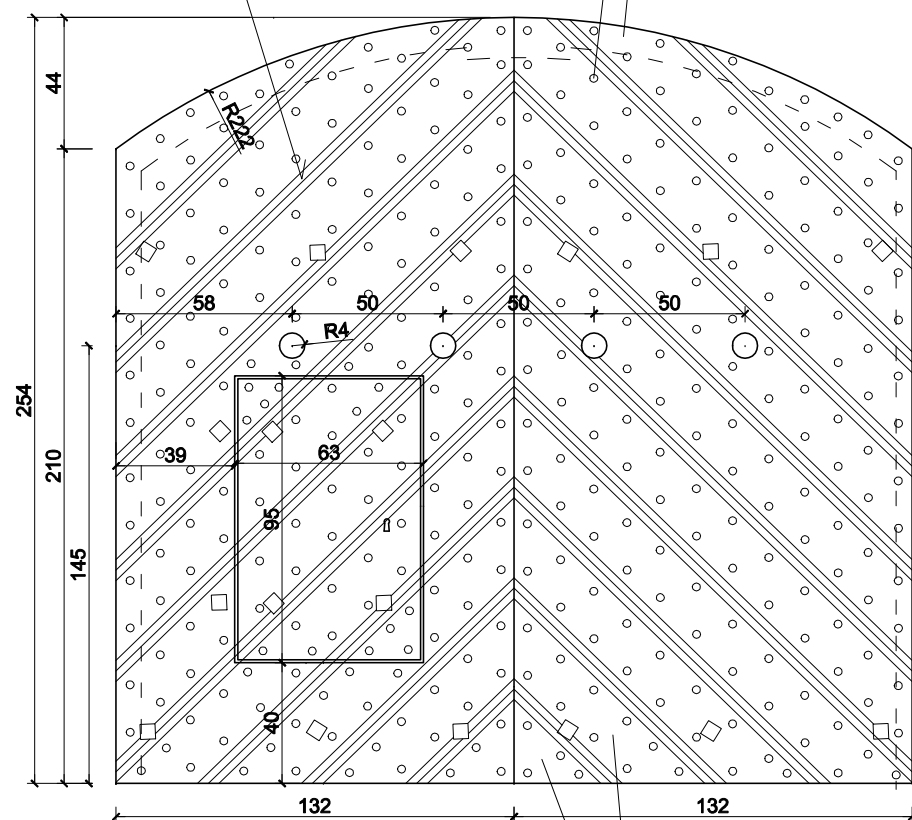
rysunek
9



Profil deskowania skala 1:1

łby ówieków pomalować na kolor grafitowy

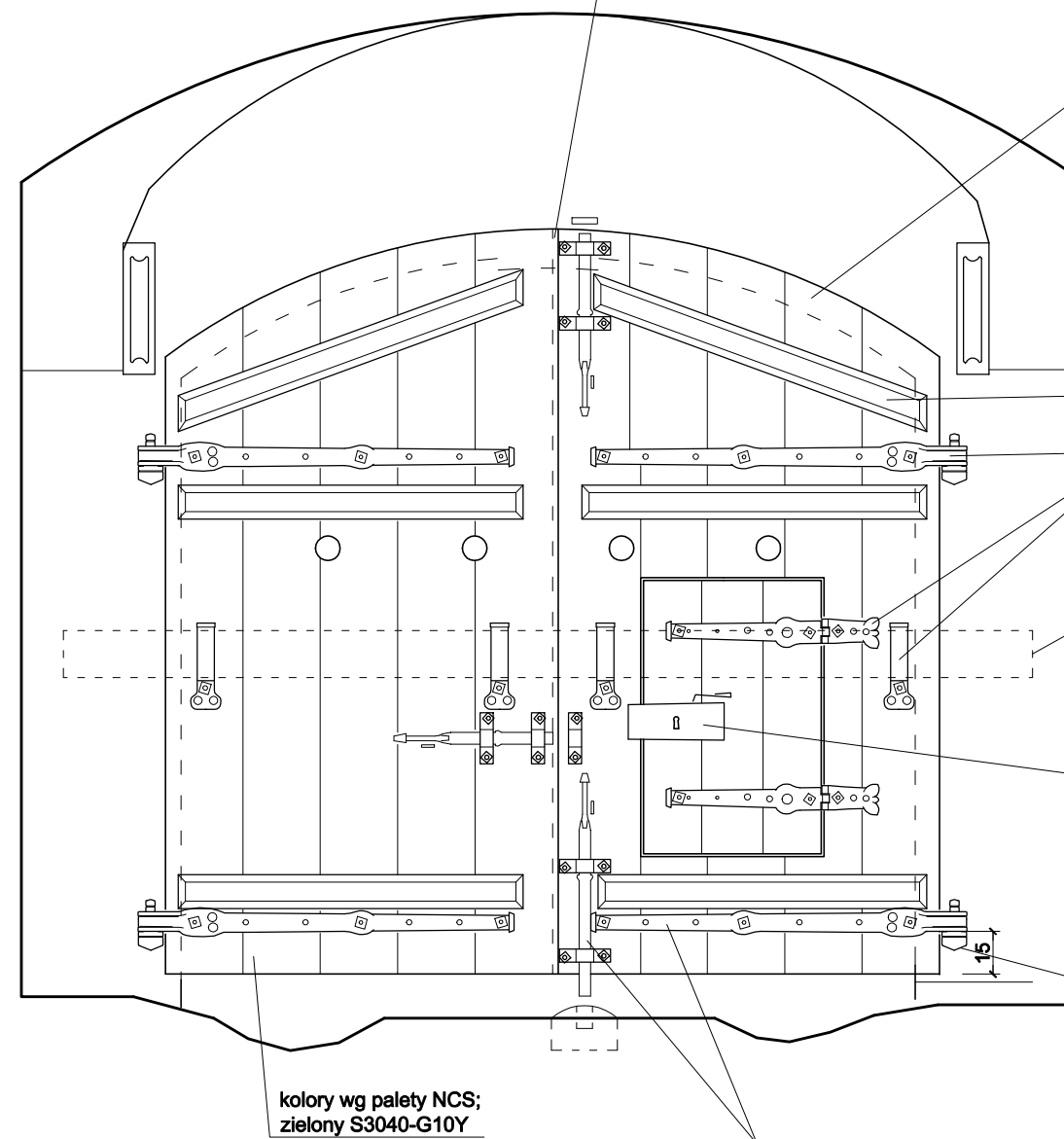
listwa profilowana szer. 24-25cm gr. 3cm



kolory wg palety NCS;
zielony S3040-G10Y
biały S0502-G50Y;

przylgę wykonać jako ukośną lub na przesunięciu pomiędzy deskowaniem, jako pierwsze otwierane skrzydło bez furty

deska pionowa szer. min. 20cm cm gr. 4cm



spąg 6x12,5cm wpuszczony na 1,5cm

odkuć nowe okucia, kolor grafitowy

belka ryglą 10x16cm

nakładany zamek skrzynkowy, dopuszczalne użycie współczesnego mechanizmu w stylizowanej obudowie (lokalizacja i wielkość jak na rysunku)

skrzydła osadzić na istniejących hakach

kolory wg palety NCS;
zielony S3040-G10Y

odkuć nowe okucia, kolor grafitowy

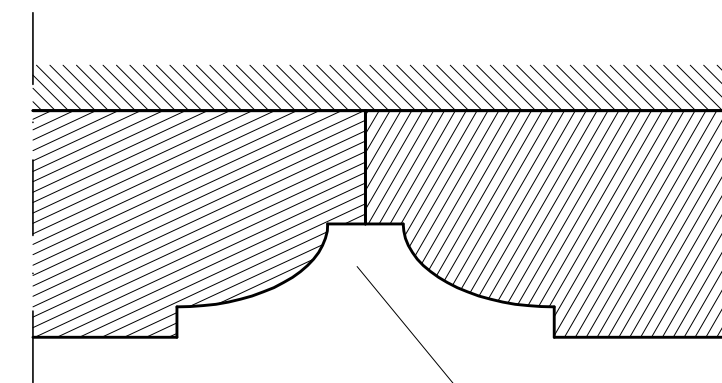
UWAGA:

- prace przy poszczególnych elementach opracowania wykonać zgodnie z dokumentacją projektową,
- w przypadku elementów niewyszczególnionych odpowiednie decyzje podjąć w trybie nadzoru autorskiego,
- wszelkie odstępstwa od projektu i zmiany technologiczne należy uzgodnić z autorem opracowania,
- skrzydła bramne wykonać z dębiny,
- dobór formy okuć i szczegółowy sposób ich wykonania uzgodnić w trybie nadzoru autorskiego z autorem opracowania

Detal, brama B1 skala 1:25

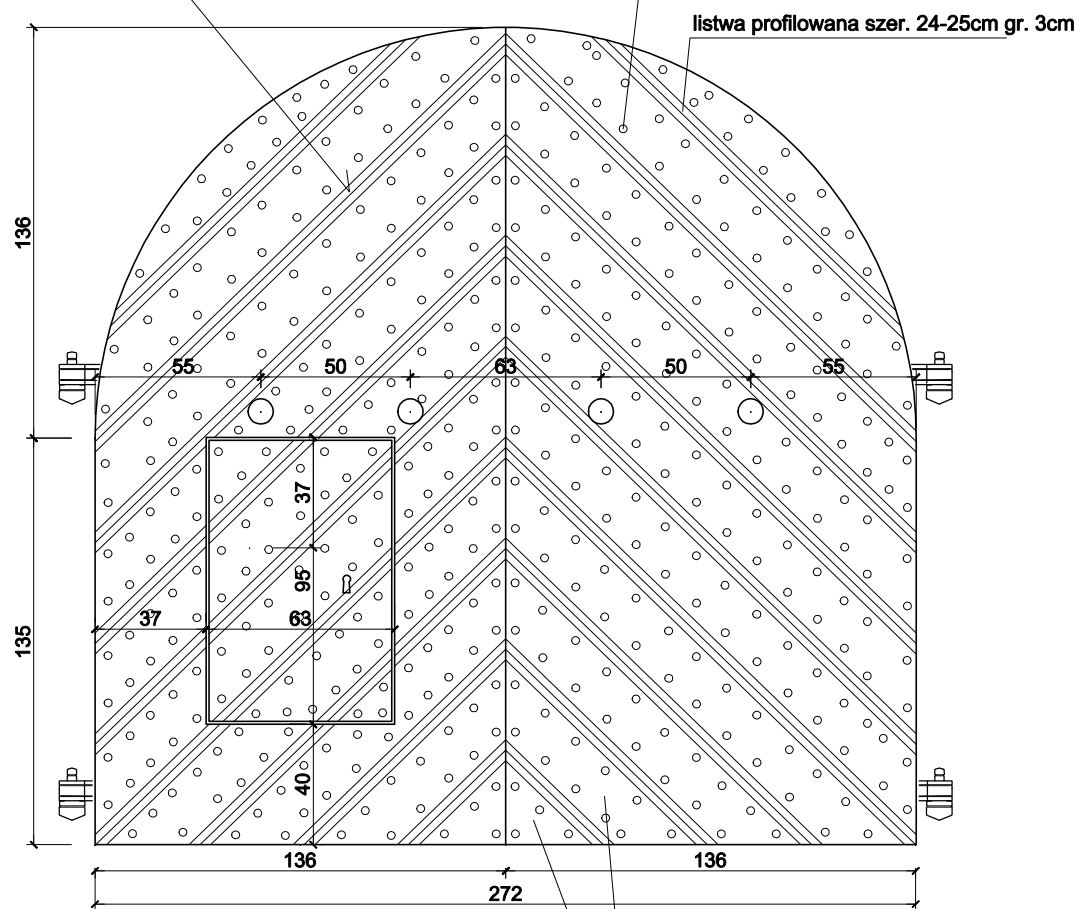


Autorska Pracownia arch. Macieja Małachowicza ul. Orłowskiego 11, 51-637 Wrocław, tel. (071) 345 26 54	
Projekt wykonawczy rewaloryzacji dziedzica Kurtyny Tumskiej Twierdzy Głównej w Kłodzku	
Detal, brama B1	
Inwestor: Ośrodek Sportu i Rekreacji w Kłodzku 57-300 Kłodzko, ul. Kusocińskiego 2	data XII 2007
autor: dr inż. arch. Maciej Małachowicz nr upr 88/81/WBPP mgr inż. arch. Rafał Karnicki	skala 1:25
sprawdzający: prof. dr hab. inż. arch. Edmund Małachowicz nr upr 1694/58/WBPP	rysunek 10



Profil deskowania skala 1:1

łby ćwieków pomalować na kolor grafitowy



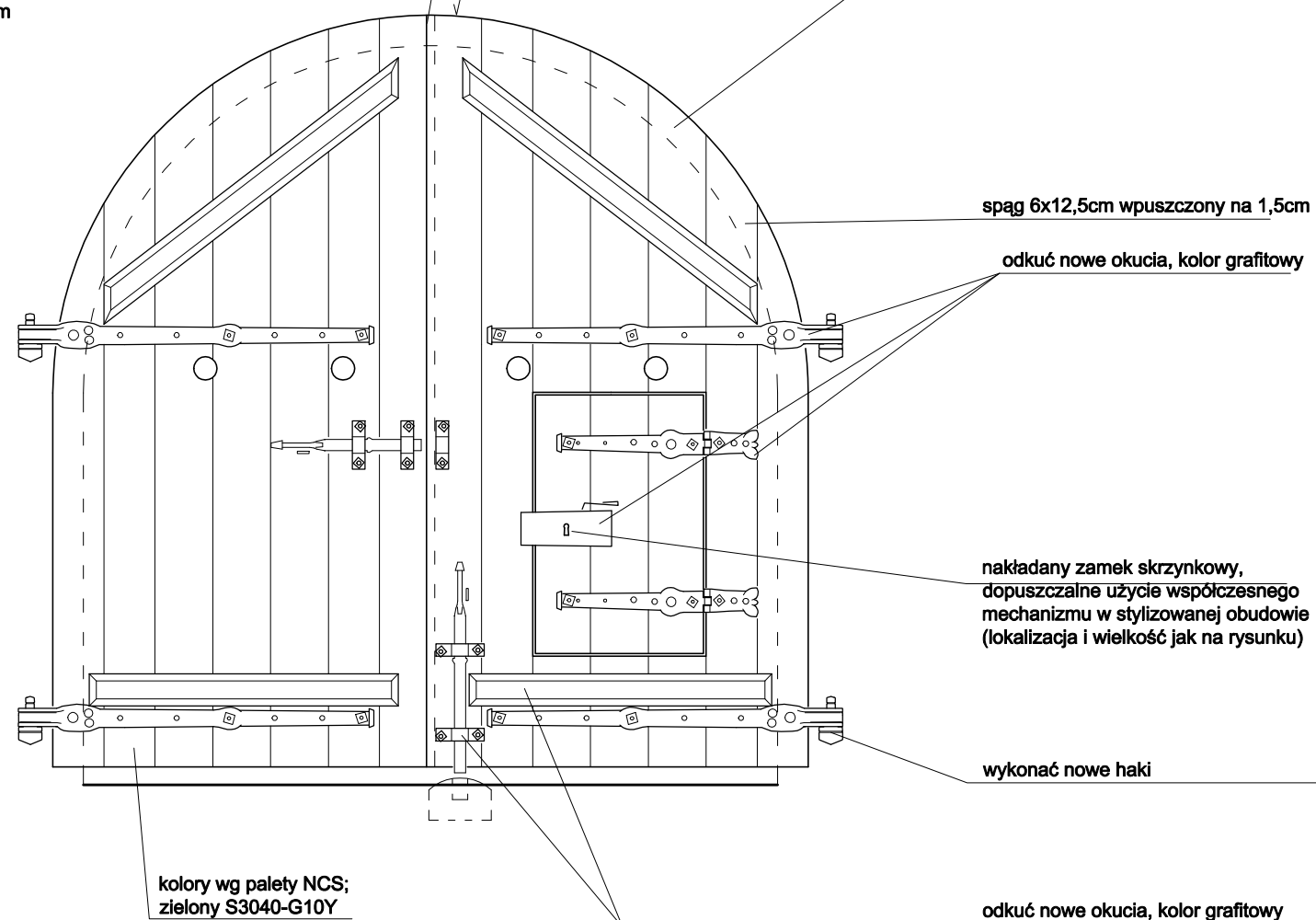
listwa profilowana szer. 24-25cm gr. 3cm

kolory wg palety NCS;
zielony S3040-G10Y
biały S0502-G50Y;

przylgę wykonać jako ukośną lub na przesunięciu pomiędzy deskowaniem, jako pierwsze otwierane skrzydło bez furty

łęk narażony na działanie wody, zahydroizolować (zabezpieczyć przed wnikaniem wody pomiędzy deskowanie)

deska pionowa szer. min. 20cm gr. 4cm



spąg 6x12,5cm wpuszczony na 1,5cm

odkuć nowe okucia, kolor grafitowy

nakładany zamek skrzynkowy, dopuszczalne użycie współczesnego mechanizmu w stylizowanej obudowie (lokalizacja i wielkość jak na rysunku)

wykonać nowe haki

odkuć nowe okucia, kolor grafitowy

kolory wg palety NCS;
zielony S3040-G10Y

UWAGA:

- prace przy poszczególnych elementach opracowania wykonać zgodnie z dokumentacją projektową,
- w przypadku elementów niewyszczególnionych odpowiednie decyzje podjąć w trybie nadzoru autorskiego,
- wszelkie odstępstwa od projektu i zmiany technologiczne należy uzgodnić z autorem opracowania,
- skrzydła bramne wykonać z dębiny,
- dobór formy okuć i szczegółowy sposób ich wykonania uzgodnić w trybie nadzoru autorskiego z autorem opracowania

UWAGA:

- prace przy poszczególnych elementach opracowania wykonać zgodnie z dokumentacją projektową,
- w przypadku elementów niewyszczególnionych odpowiednie decyzje podjąć w trybie nadzoru autorskiego,
- wszelkie odstępstwa od projektu i zmiany technologiczne należy uzgodnić z autorem opracowania,

Detal, brama B3 skala 1:25



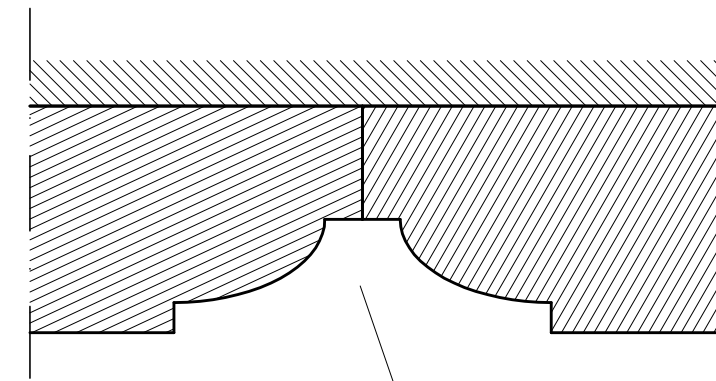
Autorska Pracownia arch. Macieja Małachowicza
ul. Orłowskiego 11, 51-637 Wrocław, tel. (071) 345 26 54

Projekt wykonawczy rewaloryzacji dziedzica Kurtyny Tumskiej
Twierdzy Głównej w Kłodzku

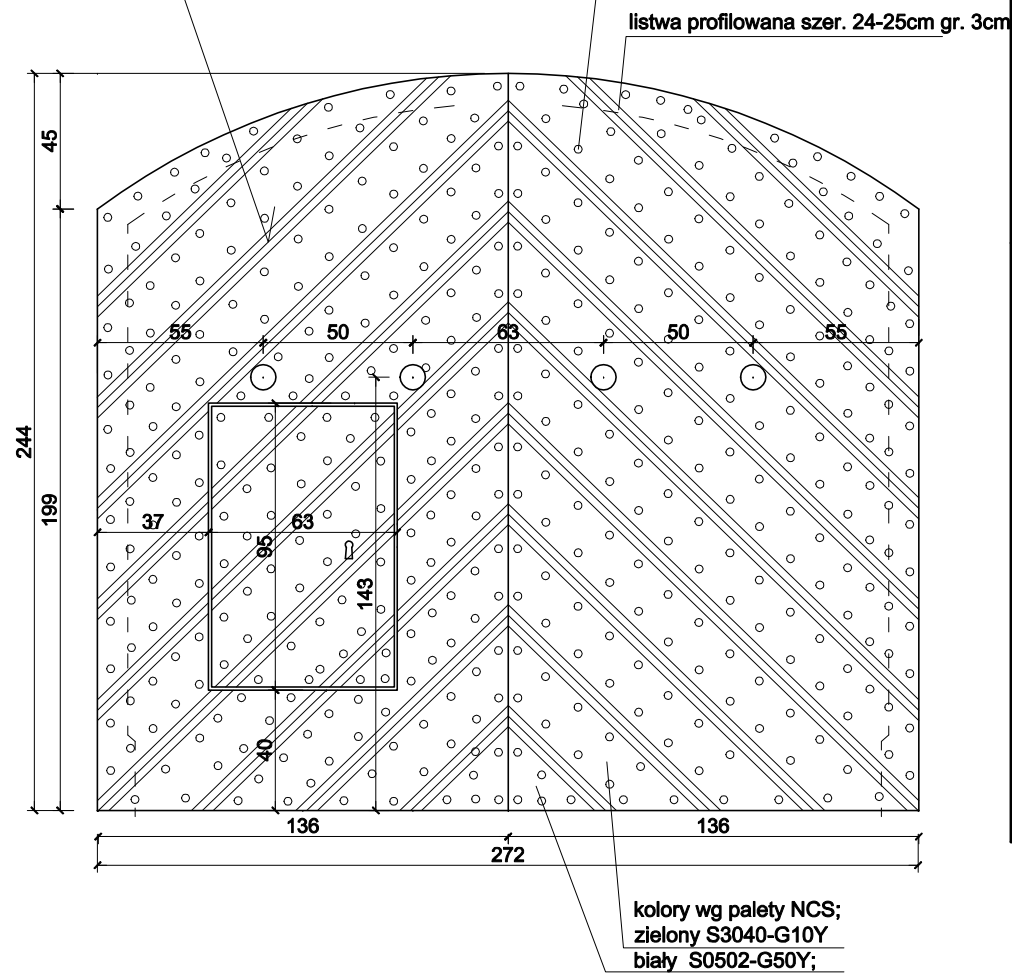
Detal, brama B3

Inwestor: Ośrodek Sportu i Rekreacji w Kłodzku
57-300 Kłodzko, ul. Kusocińskiego 2
autor: dr inż. arch. Maciej Małachowicz
nr upr 88/81/WBPP
mgr inż. arch. Rafał Karnicki
sprawdzający: prof. dr hab. inż. arch. Edmund Małachowicz
nr upr 1694/58/WBPP

data
XII 2007
skala
1:25
rysunek
12

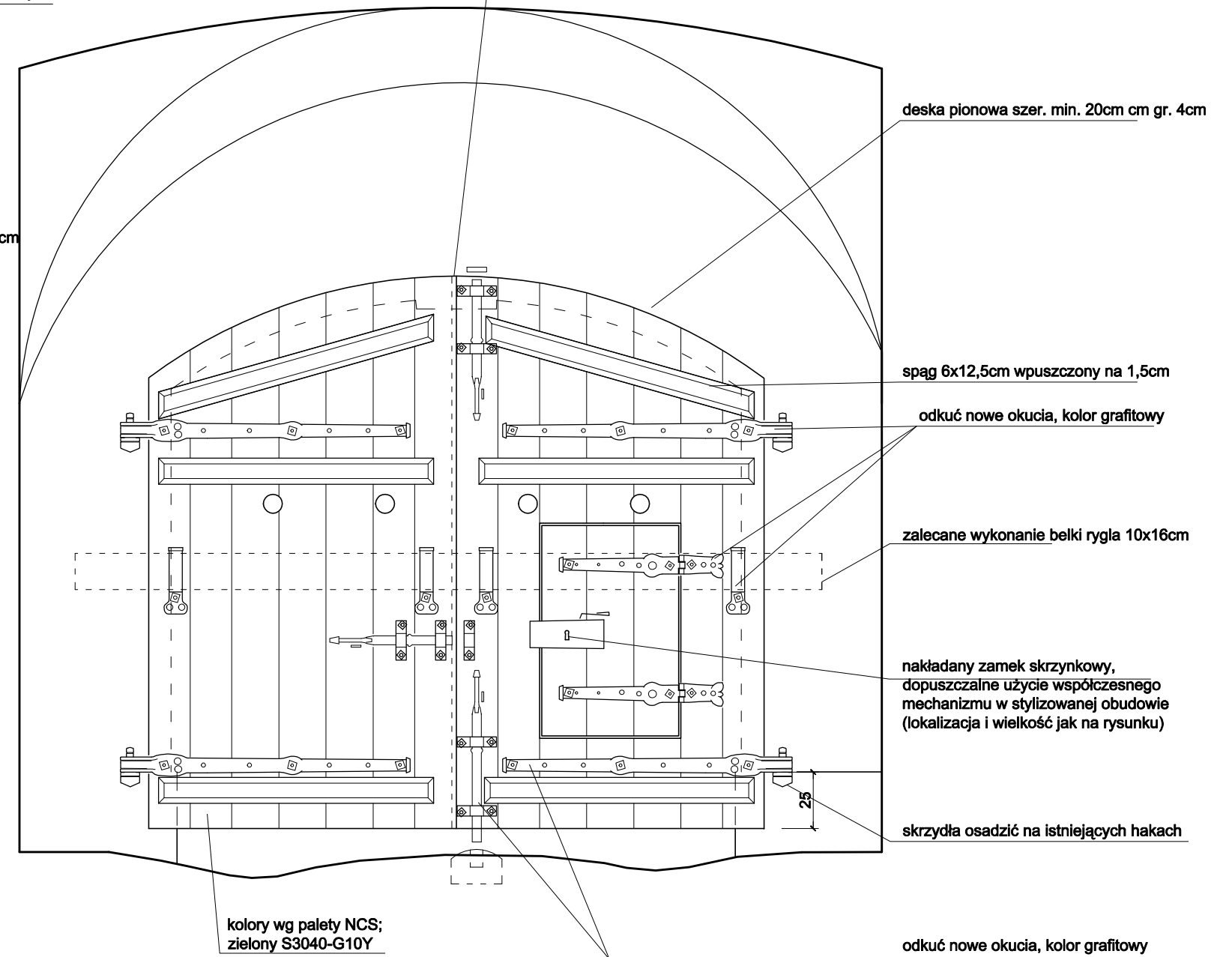


Profil deskowania skala 1:1



łby ćwieków pomalować na kolor grafitowy

przyłęgę wykonać jako ukośną lub na przesunięciu pomiędzy deskowaniem, jako pierwsze otwierane skrzydło bez furty



UWAGA:

- prace przy poszczególnych elementach opracowania wykonać zgodnie z dokumentacją projektową,
- w przypadku elementów niewyszczególnionych odpowiednie decyzje podjąć w trybie nadzoru autorskiego,
- wszelkie odstępstwa od projektu i zmiany technologiczne należy uzgodnić z autorem opracowania,
- skrzydła bramne wykonać z dębiny,
- dobór formy okuć i szczegółowy sposób ich wykonania uzgodnić w trybie nadzoru autorskiego z autorem opracowania

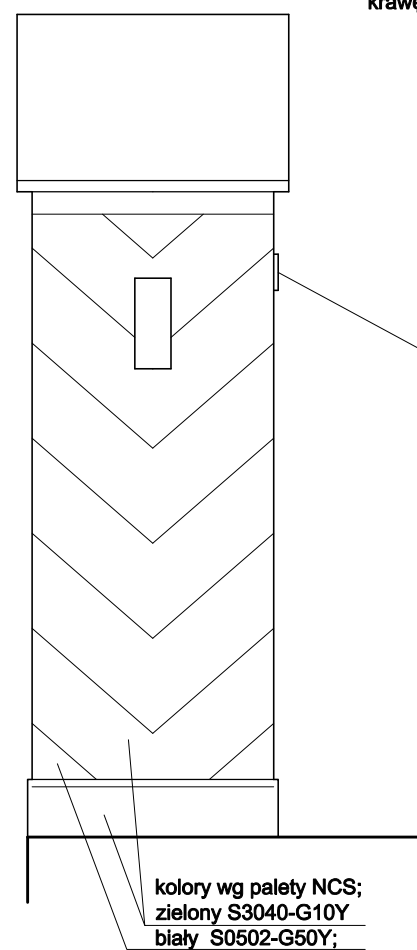
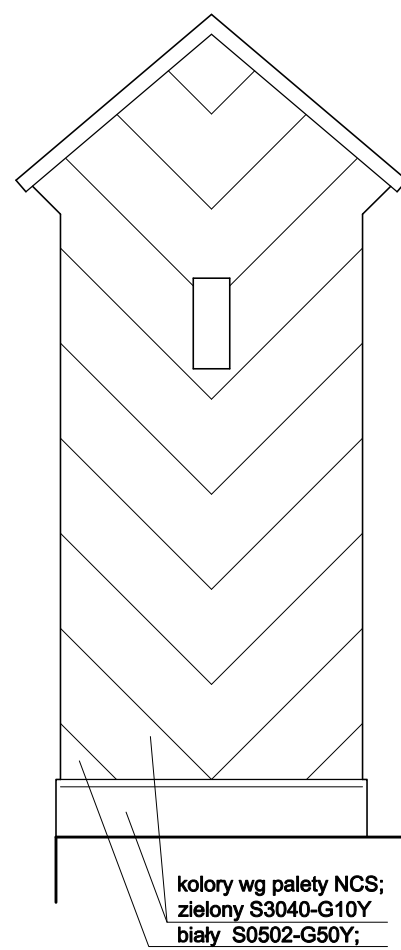
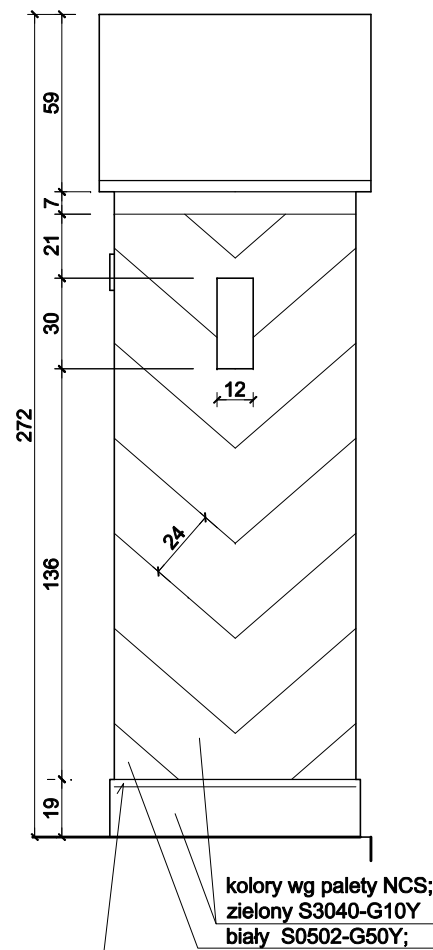
UWAGA:

- prace przy poszczególnych elementach opracowania wykonać zgodnie z dokumentacją projektową,
- w przypadku elementów niewyszczególnionych odpowiednie decyzje podjąć w trybie nadzoru autorskiego,
- wszelkie odstępstwa od projektu i zmiany technologiczne należy uzgodnić z autorem opracowania,

Detal, brama B2 skala 1:25



Autorska Pracownia arch. Macieja Małachowicza ul. Orłowskiego 11, 51-637 Wrocław, tel. (071) 345 26 54	
Projekt wykonawczy rewaloryzacji dziedzica Kurtyny Tumskiej Twierdzy Głównej w Kłodzku	
Detal, brama B2	
Inwestor: Ośrodek Sportu i Rekreacji w Kłodzku 57-300 Kłodzko, ul. Kusocińskiego 2	data XII 2007
autor: dr inż. arch. Maciej Małachowicz nr upr 88/81/WBPP mgr inż. arch. Rafał Karnicki	skala 1:25
sprawdzający: prof. dr hab. inż. arch. Edmund Małachowicz nr upr 1694/58/WBPP	rysunek 11



nadbitka z listew (gr 3cm) o profilowanych krawędziach (spłaszczony ówierwalek)

opierzenie daszku blacha miedziana, spatinować

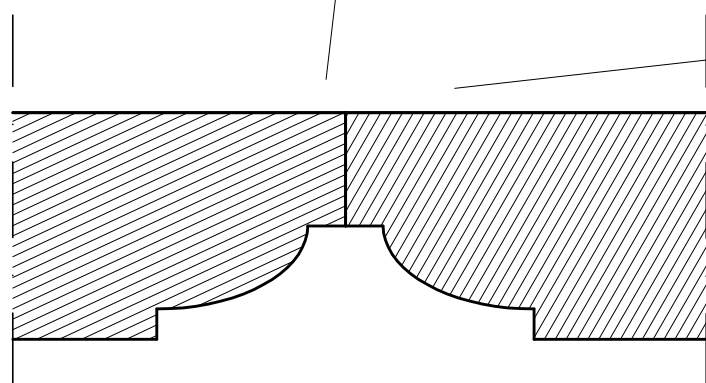
przewiązka

kolory wg palety NCS;
zielony S3040-G10Y
biały S0502-G50Y;

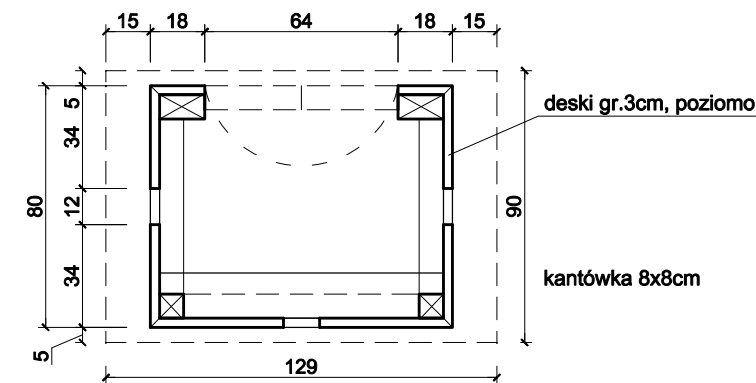
deska siedziska (gr. 4cm)

cokolik listwa sfazowana gr. 4,5cm

kolory wg palety NCS;
zielony S3040-G10Y
biały S0502-G50Y;



Profil deskowania skala 1:1



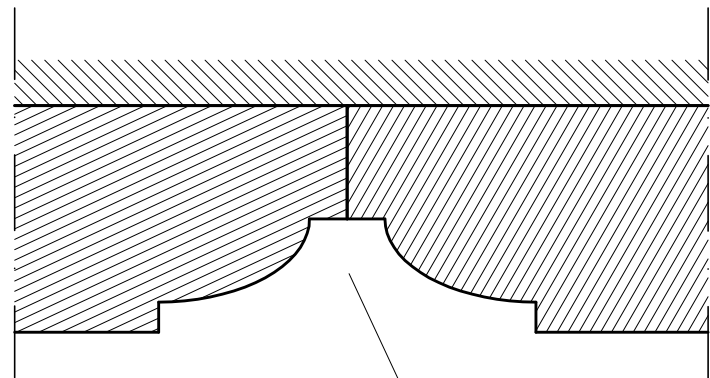
UWAGA:

- prace przy poszczególnych elementach opracowania wykonać zgodnie z dokumentacją projektową,
- w przypadku elementów niewyszczególnionych odpowiednie decyzje podjąć w trybie nadzoru autorskiego,
- wszelkie odstępstwa od projektu i zmiany technologiczne należy uzgodnić z autorem opracowania,

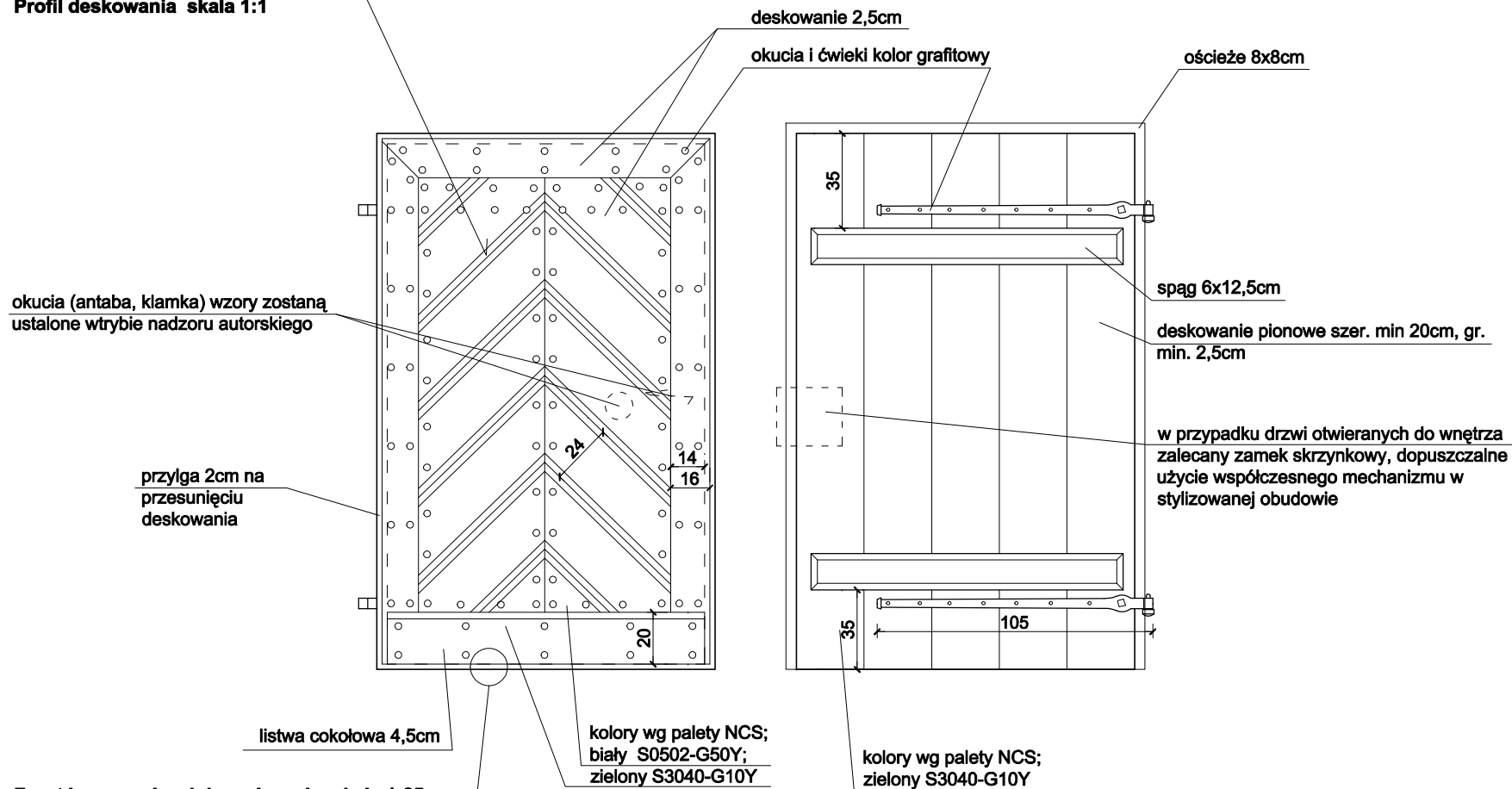
Detal, budka wartownicza skala 1:25



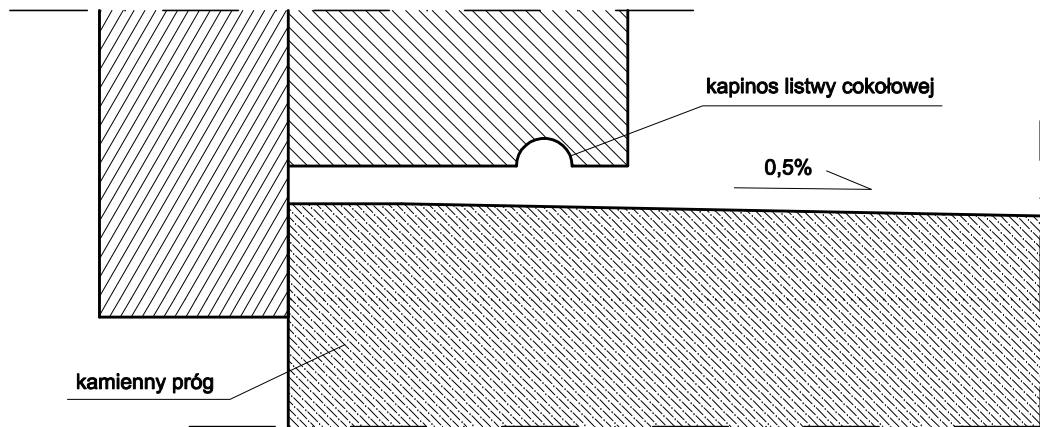
Autorska Pracownia arch. Macieja Małachowicza ul. Orłowskiego 11, 51-637 Wrocław, tel. (071) 345 26 54	
Projekt wykonawczy rewaloryzacji dziedzica Kurtyny Tumskiej Twierdzy Głównej w Kłodzku	
Detal, budka wartownicza	
Inwestor: Ośrodek Sportu i Rekreacji w Kłodzku 57-300 Kłodzko, ul. Kusocińskiego 2	data XII 2007
autor: dr inż. arch. Maciej Małachowicz nr upr 88/81/WBPP mgr inż. arch. Rafał Karnicki	skala 1:25
sprawdzający: prof. dr hab. inż. arch. Edmund Małachowicz nr upr 1694/58/WBPP	rysunek 13



Profil deskowania skala 1:1

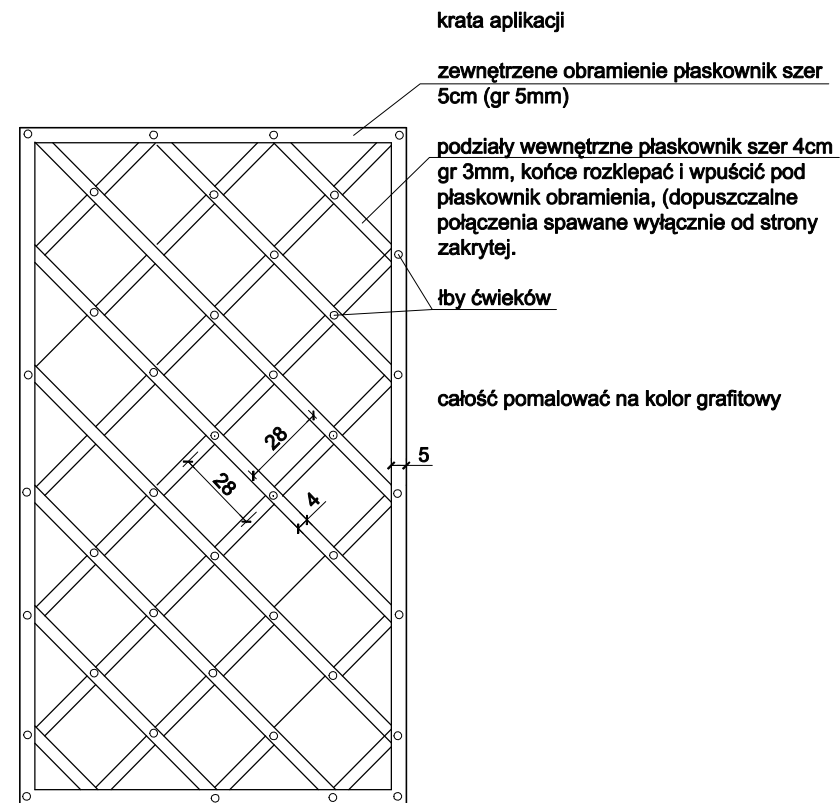


Front i rewers drzwi drewnianych skala 1:25



Oparcie drzwi otwieranych do wnętrza o kamienny próg skala 1:1

Drzwi skala 1:25

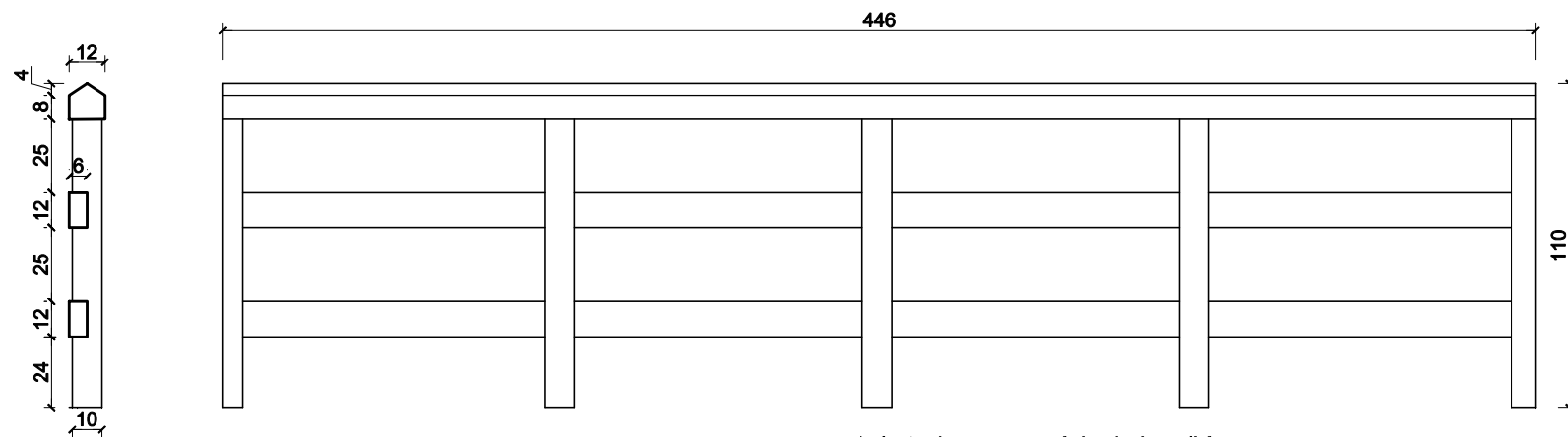


Aplikacja - krata skala 1:25

UWAGA:

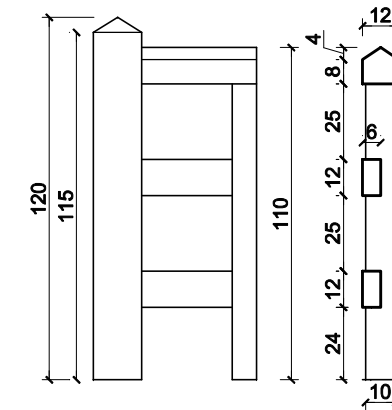
- prace przy poszczególnych elementach opracowania wykonać zgodnie z dokumentacją projektową,
- w przypadku elementów niewyszczególnionych odpowiednie decyzje podjąć w trybie nadzoru autorskiego,
- wszelkie odstępstwa od projektu i zmiany technologiczne należy uzgodnić z autorem opracowania,
- skrzydła drzwiowe wykonać z dębiny,
- dobór formy okuć i szczegółowy sposób ich wykonania uzgodnić w trybie nadzoru autorskiego z autorem opracowania,
- wymiary podane orientacyjnie, rzeczywistą wielkość zmierzyć na miejscu po przygotowaniu otworu, ościeże drzwi otwieranych do wnętrza nie może wchodzić w światło otworu,

Autorska Pracownia arch. Macieja Małachowicza ul. Orłowskiego 11, 51-637 Wrocław, tel. (071) 345 26 54	
Projekt wykonawczy rewaloryzacji dziedzica Kurtyny Tumskiej Twierdzy Głównej w Kłodzku	
Detal - drzwi	
Inwestor: Ośrodek Sportu i Rekreacji w Kłodzku 57-300 Kłodzko, ul. Kusocińskiego 2	data XII 2007
autor: dr inż. arch. Maciej Małachowicz nr upr 88/81/WBPP mgr inż. arch. Rafał Karnicki	skala 1:25
sprawdzający: prof. dr hab. inż. arch. Edmund Małachowicz nr upr 1694/58/WBPP	rysunek 14



Balustrada skala 1:25

balustradę zamocować do płaskowników osadzonych w posadźce lub ścianie, oraz do budki wartowniczej



Profil deskowania skala 1:1



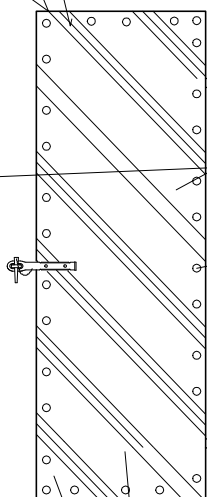
skrzydła od góry dodatkowo zabezpieczyć przed wnikaniem wody pomiędzy deskowanie (zahydroizolować)

skrzydła od góry dodatkowo zabezpieczyć przed wnikaniem wody pomiędzy deskowanie (zahydroizolować)

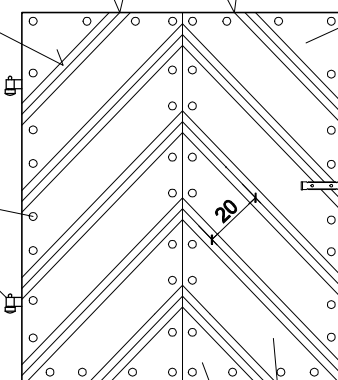
skrzydła od góry dodatkowo zabezpieczyć przed wnikaniem wody pomiędzy deskowanie (zahydroizolować)



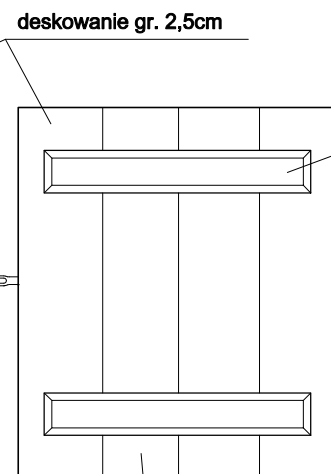
kolory wg palety NCS; zielony S3040-G10Y



kolory wg palety NCS; zielony S3040-G10Y; biały S0502-G50Y;



kolory wg palety NCS; zielony S3040-G10Y; biały S0502-G50Y;



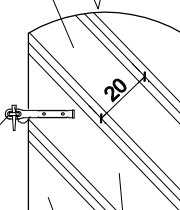
kolory wg palety NCS; zielony S3040-G10Y

deskowanie gr. 2,5cm

spąg 12,5x6cm

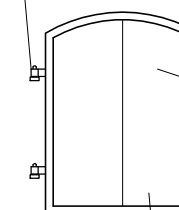
zawiasy wpuścić pomiędzy deskowanie

zamknięcie na skobel



kolory wg palety NCS; zielony S3040-G10Y; biały S0502-G50Y;

zawiasy wpuścić pomiędzy deskowanie



deskowanie gr. 2,5cm

przyłga na przesunięciu deskowania

kolory wg palety NCS; zielony S3040-G10Y

uwaga: kamieniarka otworów odwodnienia posiada wyprofilowaną przylgę

uwaga: okiennice mają przylegać do obramień okiennych, spąg winien mieścić się w świetle otworu okiennego; okiennice zamykane od zewnątrz na skobel

uwaga: okiennice mają przylegać do obramień okiennych, spąg winien mieścić się w świetle otworu okiennego; okiennice zamykane od zewnątrz na skobel

UWAGA:

- prace przy poszczególnych elementach opracowania wykonać zgodnie z dokumentacją projektową,
- w przypadku elementów niewyszczególnionych odpowiednie decyzje podjąć w trybie nadzoru autorskiego,
- wszelkie odstępstwa od projektu i zmiany technologiczne należy uzgodnić z autorem opracowania,
- okiennice oraz balustradę wykonać z dębiny,
- dobór formy okuć i szczegółowy sposób ich wykonania uzgodnić w trybie nadzoru autorskiego z autorem opracowania,
- wymiary podane orientacyjnie, rzeczywistą wielkość zmierzyć na miejscu po przygotowaniu otworu,
- nowe haki okiennic osadzić w pierwotnym miejscu,

Okiennice skala 1:25

Okiennice, balustrada skala 1:25



Autorska Pracownia arch. Macieja Małachowicza ul. Orłowskiego 11, 51-637 Wrocław, tel. (071) 345 26 54	
Projekt wykonawczy rewaloryzacji dziedzica Kurtyny Tumskiej Twierdzy Głównej w Kłodzku	
Detal - okiennice, balustrada	
Inwestor: Ośrodek Sportu i Rekreacji w Kłodzku 57-300 Kłodzko, ul. Kusocińskiego 2	data XII 2007
autor: dr inż. arch. Maciej Małachowicz nr upr 88/81/WBPP mgr inż. arch. Rafał Karnicki	skala 1:25
sprawdzający: prof. dr hab. inż. arch. Edmund Małachowicz nr upr 1694/58/WBPP	rysunek 15

KOSZTORYS INWESTORSKI

NAZWA INWESTYCJI : Rewaloryzacja dziedzica Kurtyny Tumskiej Twierdzy Głównej w Kłodzku
ADRES INWESTYCJI : 57-300 Kłodzko, ul. Grodzisko

SPORZĄDZIŁ KALKULACJE : mgr inż. Krzysztof Piotrkowski, inż. Jacek Szczepański
DATA OPRACOWANIA : 04.08.2010

WYKONAWCA :

INWESTOR :

Data opracowania
04.08.2010

Data zatwierdzenia

Lp.	Podstawa	Opis i wyliczenia	j.m.	Poszcz	Razem
1		Roboty budowlano - rewaloryzacyjne w obrębie przejścia			
1	TZKNBK VIII d.1 01-17 analogia	Ostrożne odbicie (zdjęcie) tynku „baranek” ze sklepienia	m ²		
		18	m ²	18.000	
				RAZEM	18.000
2	KNR 4-01 d.1 0619-03	Odgrzybianie powierzchni ścian łatwo dostępnych o powierzchni ponad 5 m2 z cegły przy użyciu szczotek stalowych	m ²		
		30	m ²	30.000	
				RAZEM	30.000
3	TZKNBK IV - d.1 559	Ręczne wykucie z muru ościeżnic o pow. do 2 m2	szt.		
		9	szt.	9.000	
				RAZEM	9.000
4	TZKNBK IV - d.1 562	Ręczne wykucie z muru krat o pow. do 2 m2	szt.		
		9	szt.	9.000	
				RAZEM	9.000
5	TZKNC N-K/ d.1 VI 1/2-b kalk. własna	Mycie powierzchni roztworami detergentów bez względu na ilość powtórzeń - kamień porowaty - piaskowiec	dm ²		
		3500	dm ²	3500.000	
				RAZEM	3500.000
6	TZKNC N-K/ d.1 VI 2/1-a kalk. własna	Impregnacja lub hydrofobizacja strukturalna obiektu kamiennego "in situ" metodą "kieszeniową" lub metodą stałego przepływu impregnatu po powierzchni kamienia.	dm ²		
		2500	dm ²	2500.000	
				RAZEM	2500.000
7	TZKNC N-K/ d.1 VI 3/1-a	Uzupełnianie ubytków za pomocą kitów na bazie żywicy epoksydowej (kity jedno-barwne)	dm ²		
		50	dm ²	50.000	
				RAZEM	50.000
8	TZKNBK d.1 XVIm 0215-02	Montaż gzymsów i pasów okładzinowych, grub.elem.do 6 cm i szer.do 35 cm	m		
		34	m	34.000	
				RAZEM	34.000
9	d.1 wycena indywidualna	Oczyszczenie szczotkami stalowymi pow. kamiennych	m		
		32	m	32.000	
				RAZEM	32.000
10	TZKNBK IV - d.1 123	Naprawa pow.murów z kamienia łamanego miękkiego na zapr.cem.-wap.przez wstaw.brak.elem.bez wykucia przy pow.do 0.25 m2 i głęb. do 0.3 m	m ^{sc}		
		17	m ^{sc}	17.000	
				RAZEM	17.000
11	KNR 4-01 d.1 0319-05 analogia	Obsadzenie ościeżnic drewnianych o powierzchni otworu do 2.0 m2 w ścianach zewnętrznych z betonu+koszt wyrobu	szt.		
		4	szt.	4.000	
				RAZEM	4.000
12	KNR 4-01 d.1 0319-05 analogia	Obsadzenie ościeżnic drewnianych o powierzchni otworu do 2.0 m2 w ścianach zewnętrznych z betonu+koszt wyrobu okno 02	szt.		
		2	szt.	2.000	
				RAZEM	2.000
13	KNR 4-01 d.1 0319-05 analogia	Obsadzenie ościeżnic drewnianych o powierzchni otworu do 2.0 m2 w ścianach zewnętrznych z betonu+koszt wyrobu okno 03	szt.		
		2	szt.	2.000	
				RAZEM	2.000
14	d.1 kalk. własna	Obsadzenia na haki zawiasowe okiennic drewnianych, okutych i pomalowanych wg projektu. Okiennice OK-1 o wymiarach 2x65x145 cm	szt.		
		3	szt.	3.000	
				RAZEM	3.000
15	d.1 kalk. własna	Obsadzenia na haki zawiasowe okiennic drewnianych, okutych i pomalowanych wg projektu. Okiennice OK-2 o wymiarach 2x65x160 cm	szt.		
		1	szt.	1.000	
				RAZEM	1.000
16	d.1 kalk. własna	Obsadzenia na haki zawiasowe okiennic drewnianych, okutych i pomalowanych wg projektu. Okiennice OK-3 o wymiarach 106x123 cm	szt.		
		1	szt.	1.000	
				RAZEM	1.000

Lp.	Podstawa	Opis i wyliczenia	j.m.	Poszcz	Razem
17	KNR 4-01 d.1 0319-05 analogia	Obsadzenie ościeżnic drewnianych o powierzchni otworu do 2.0 m2 wykonanych wg projektu indywidualnego, okute i pomalowane drzwi D2 o wym 95x205	szt.		
		1	szt.	1.000	
				RAZEM	1.000
18	KNR 4-01 d.1 0319-06 analogia	Obsadzenie ościeżnic drewnianych o powierzchni otworu ponad 2.0 m2 w ścianach zewnętrznych z betonu+koszt wyrobu	m ²		
		1.95	m ²	1.950	
				RAZEM	1.950
19	KNR 4-01 d.1 0319-06 analogia	Obsadzenie bramy drewnianej dwuskrzydłowej wykonanej wg. indywidualnego projektu o pow. ponad 2 m2 - brama B1 - okuta z otwieranym przejściem pomalowana	m ²		
		1.95	m ²	1.950	
				RAZEM	1.950
20	KNR 4-01 d.1 0319-06 analogia	Obsadzenie bramy drewnianej dwuskrzydłowej wykonanej wg. indywidualnego projektu o pow. ponad 2 m2 - brama B2 - okuta z otwieranym przejściem pomalowana	m ²		
		1.95	m ²	1.950	
				RAZEM	1.950
21	d.1 wycena indywidualna	Wykonanie i montaż budki wartowniczej o wym. 100x80x272 cm wg rys nr 13	szt.		
		1	szt.	1.000	
				RAZEM	1.000
22	KNR-W 2-02 d.1 1104-01	Warstwy wyrównawcze pod posadzki z zaprawy cementowej grubości 20 mm zartarte na ostro	m ²		
		16.9	m ²	16.900	
				RAZEM	16.900
23	TZKNBK d.1 XVIm 0109-01 analogia	Montaż posadzki z płyt kamiennych 30x30x5 cm	m ²		
		14.40	m ²	14.400	
				RAZEM	14.400
24	KNR 4-01 d.1 0205-08	Naprawa większych uszkodzeń w jednym stopniu do 0.2 m2	szt.		
		9	szt.	9.000	
				RAZEM	9.000
25	KNR 2-31 d.1 0805-02	Ręczne rozebranie nawierzchni z kostki kamiennej nieregularnej o wysokości 10 cm na podsypce piaskowej	m ²		
		70.30	m ²	70.300	
				RAZEM	70.300
26	KNR 2-31 d.1 0205-05	Nawierzchnia z brukowca z kamienia obrobionego o wym. 16-20 cm	m ²		
		70.30	m ²	70.300	
				RAZEM	70.300
27	d.1 kalk. własna	Wykonanie docelowe podczas wymiany nawierzchni atrapy zwodu z desek i bali na podwójnych legarach nasączonych wg rys.5	m ²		
		14.85	m ²	14.850	
				RAZEM	14.850
28	d.1 wycena indywidualna	Wykonanie i montaż balustrady drewnianej przy tarasie wg rysunku nr 15	m		
		5	m	5.000	
				RAZEM	5.000
29	KNR 4-01 d.1 0320-08	Obsadzenie krat stalowych w ścianach z kamienia po wykonaniu renowacji kraty stalowej S-3 o wym. 128x225 cm	gniazd.		
		6	gniazd.	6.000	
				RAZEM	6.000
30	KNR 4-01 d.1 0320-08	Obsadzenie krat stalowych w ścianach z kamienia po wykonaniu renowacji kraty stalowej	gniazd.		
		12	gniazd.	12.000	
				RAZEM	12.000
31	KNR 4-01 d.1 0108-19	Wywiezienie samochodami samowyladowczymi gruzu z rozbieranych konstrukcji żwirobotonowych i żelbetowych na odległość do 1 km	m ³		
		8	m ³	8.000	
				RAZEM	8.000
32	KNR 4-01 d.1 0108-20	Wywiezienie samochodami samowyladowczymi gruzu z rozbieranych konstrukcji - za każdy następny 1 km	m ³		
		8	m ³	8.000	
				RAZEM	8.000
33	d.1 kalk. własna	opłata za utylizację	t		
		12	t	12.000	

Lp.	Podstawa	Opis i wyliczenia	j.m.	Poszcz	Razem
				RAZEM	12.000
2		Roboty budowlano-rewaloryzacyjne w obrębie dziedzica (bez robót drogowych)			
34	TZKNBK VIII d.2 06-13	Odbicie tynków wewnętrznych z zaprawy wap. lub cem.-wap. pasami o szer.do 30 cm 67	m m	67.000	
				RAZEM	67.000
35	KNR 4-01 d.2 0619-03	Odgrzybianie powierzchni ścian łatwo dostępnych o powierzchni ponad 5 m2 z cegły przy użyciu szczotek stalowych 44.100	m ² m ²	44.100	
				RAZEM	44.100
36	TZKNBK IV - d.2 559	Ręczne wykucie z muru ościeżnic o pow. do 2 m2 17	szt. szt.	17.000	
				RAZEM	17.000
37	TZKNBK IV - d.2 562	Ręczne wykucie z muru krat o pow. do 2 m2 12	szt. szt.	12.000	
				RAZEM	12.000
38	TZKNC N-K/ d.2 VI 1/2-a kalk. własna	Mycie powierzchni roztworami detergentów bez względu na ilość powtórzeń - kamień porowaty - wapień miękki narzut 5600	dm ² dm ²	5600.000	
				RAZEM	5600.000
39	TZKNC N-K/ d.2 VI 2/1-a kalk. własna	Impregnacja lub hydrofobizacja strukturalna obiektu kamiennego "in situ" metodą "kieszeniową" lub metodą stałego przepływu impregnatu po powierzchni kamienia. 5000	dm ² dm ²	5000.000	
				RAZEM	5000.000
40	TZKNC N-K/ d.2 VI 3/1-a	Uzupełnianie ubytków za pomocą kitów na bazie żywicy epoksydowej (kity jednobarwne) 50	dm ² dm ²	50.000	
				RAZEM	50.000
41	TZKNBK d.2 XVIm 0215- 02 analogia	Montaż gzymsów i pasów okładzinowych, grub.elem.do 6 cm i szer.do 35 cm 62	m m	62.000	
				RAZEM	62.000
42	TZKNBK IV - d.2 123	Naprawa pow.murów z kamienia łamanego miękkiego na zapr.cem.-wap.przez wstaw.brak.elem.bez wykucia przy pow.do 0.25 m2 i głęb. do 0.3 m 25	msc msc	25.000	
				RAZEM	25.000
43	TZKNBK IV - d.2 57	Mury ścian z kamienia łamanego twardego na zaprawie cementowo-wap.ponad 2 m2 22.4	m ³ m ³	22.400	
				RAZEM	22.400
44	TZKNBK d.2 XVIm 0111- 03 analogia	Wykonanie i osadzenie kamiennego „rzygacza” wód opadowych w pow. licowanej ściany 5	szt. szt.	5.000	
				RAZEM	5.000
45	KNR 4-01 d.2 0319-05 analogia	Obsadzenie ościeżnic drewnianych o powierzchni otworu do 2.0 m2 1	szt. szt.	1.000	
				RAZEM	1.000
46	d.2 kalk. własna	Obsadzenia na haki zawiasowe okiennic drewnianych, okutych i pomalowanych 13	szt. szt.	13.000	
				RAZEM	13.000
47	KNR 4-01 d.2 0319-06	Obsadzenie ościeżnic drewnianych o powierzchni otworu ponad 2.0 m2 w ścianach zewnętrznych z betonu 10.71	m ² m ²	10.710	
				RAZEM	10.710
48	TZKNBK d.2 XVIm 0102- 02	Montaż gzymsów, pasów, nakryw, obramień otworów i podokienników okładzinowych o grub.do 6 cm i szer.do 25 cm 67	m m	67.000	
				RAZEM	67.000
49	KNR 4-01 d.2 0320-08	Obsadzenie krat stalowych w ścianach z kamienia wykonanych wg rys nr 8 ze stali kutej 24	gniazd. gniazd.	24.000	
				RAZEM	24.000

Lp.	Podstawa	Opis i wyliczenia	j.m.	Poszcz	Razem
50	KNR 4-01 d.2 0319-06	wykonanie i obsadzenie nowej bramy drewnianej dwuskrzydłowej, okutej i pomalowanej wg projektu rys nr 12 14.1	m ² m ²	14.100	
				RAZEM	14.100
51	KNR 4-01 d.2 1301-02 kalk. własna	Wymiana lub uzupełnienie krat średnio ozdobnych 8.83	m ² m ²	8.830	
				RAZEM	8.830
52	TZKNBK IV - d.2 451	Wykonanie i osadzenie w ścianach murów z kamienia drzwiczek stalowych jako zamknięcia kanału odwadniającego, wykonane z blachy stalowej na zawiasach hakowych ze stali kutej, pomalowane wg. projektu 2.62	m ² m ²	2.620	
				RAZEM	2.620
53	TZKNBK IV - d.2 459	Osadzenie balustrad z wykuciem gniazd ze stali kształtowej i prętowej o wys.110 cm pomalowanej na kolor grafitowy 42	szt. szt.	42.000	
				RAZEM	42.000
54	KNR-W 2-02 d.2 1611-06	Rusztowania ramowe warszawskie przesuwne o wysokości kolumny do 6 m 2	kol. kol.	2.000	
				RAZEM	2.000
55	KNR 4-01 d.2 0108-19	Wywiezienie samochodami samowładowczymi gruzu z rozbieranych konstrukcji żwirobotonowych i żelbetowych na odległość do 1 km 5	m ³ m ³	5.000	
				RAZEM	5.000
56	KNR 4-01 d.2 0108-20	Wywiezienie samochodami samowładowczymi gruzu z rozbieranych konstrukcji - za każdy następny 1 km 5	m ³ m ³	5.000	
				RAZEM	5.000
57	d.2 kalk. własna	opłata za utylizację 8	t t	8.000	
				RAZEM	8.000

AUTORSKA PRACOWNIA ARCH. MACIEJA MAŁACHOWICZA

51-637 Wrocław ul. Orłowskiego 11

tel. 071 3452654



**SPECYFIKACJA TECHNICZNA
WYKONANIA I ODBIORU ROBÓT**

Grupa robót wg C.P.V. — 45453000-7

Obiekt: Dziedziniec Kurtyny Tumskiej Twierdzy Głównej
w Kłodzku

Adres: Kłodzko ul. Grodzisko; obręb Twierdzy AM-3 dz. nr 6

Rodzaj robót: Roboty remontowo-rewaloryzacyjne

Główny projektant: dr inż. arch. Maciej Małachowicz

Opracowanie: Specjalista Zygfryd Moszumański

Inwestor: Ośrodek Sportu i Rekreacji w Kłodzku
57-300 Kłodzko ul. Janusza Kusocińskiego 2

Kierownik pracowni: dr inż. arch. Maciej Małachowicz

SPECJALISTA
MYKOLOGICZNO - KOSZTORYSOWY
BUDOWNICTWA OGÓLNOBUDOWLANEGO
Zygfryd Moszumański
ul. Lp. 46/28/82/ PZITB
53-830 Wrocław, ul. Inżynierska 50/9
tel. 071/ 363 12 10. Fax. 609039414

Wrocław, styczeń 2008 r.

OPIS TECHNICZNY DO SPECYFIKACJI

Specyfikację techniczną wykonania i odbioru robót budowlanych sporządzono dla robót związanych z rewaloryzacją dziedzińca Kurtyny Tumskiej Twierdzy Głównej w Kłodzku

Specyfikację opracowano wg zasad zawartych w Rozporządzeniu Ministra Infrastruktury z 2. września 2004 r. - Rozdział 3 §12, §13, §14.

Struktura systemu klasyfikacji oparta o „Wspólny Słownik Zamówień” – CPV (Common Procurement Vocabulary).

Specyfikacja została sporządzona w oparciu o „Projekt Budowlany” i dodatkowe informacje autorów projektu.

Wrocław, 2008 r.

A. OKREŚLENIE PRZEDMIOTU ZAMÓWIENIA

1. Rodzaj, nazwa i lokalizacja przedsięwzięcia

Rodzaj przedsięwzięcia:	Roboty budowlano – rewaloryzacyjne
Nazwa:	Rewaloryzacja dziedzińca Kurtyny Tumskiej Twierdzy Głównej w Kłodzku
Lokalizacja:	Kłodzko, ul. Grodzisko - dz. nr 6

2. Uczestnicy procesu inwestycyjnego

Zamawiający:	Ośrodek Sportu i Rekreacji Kłodzko ul. Janusza Kusocińskiego 2
Organ nadzoru budowlanego:	Urząd Gminy Kłodzko
Wykonawca robót:	wg przetargu
Przyszły użytkownik:	Ośrodek Sportu i Rekreacji w Kłodzku 57-300 Kłodzko ul. J. Kusocińskiego 2

3. Przedmiot projektu i uwarunkowania lokalizacyjne

3.1. Charakterystyka obiektu

Przeznaczenie obiektu:

Ekspozycja muzealna i turystyczna części twierdzy.

Charakterystyczne parametry:

- wymiary elewacji Kurtyny Tumskiej:
 - długość elewacji ok. 70 m
 - szerokość - 5 m , w części pł.-zach. – ok. 10 m

- wymiary elewacji przejścia:
 - dziedziniec – łączna szerokość - 26 m
 - – wysokość - ok. 9,5 m
- poterna przejścia:
 - szerokość - 3,60 m
 - wysokość - 3,20 m
 - długość - ok. 13,20 m
- powierzchnia przejścia z poternami – łącznie - 90,10 m²

3.2. Opis prac budowlano-remontowych

1. Roboty rozbiórkowe

- oczyszczenie ścian, rozbiórki elementów wtórnych i zamurowań wg rys. 2 , 3 , 4 , 6a , 6b.
- rozbiórka posadzki kamiennej tarasu wg rys. 5 oraz bruku wg rys. 5 , 6a , 6b
- usunięcie tynku „baranka” ze sklepienia i ścian poterny przejścia – rys. 2 , 3

2. Roboty kamieniarskie

- uzupełnienie rzygaczy odwodnień wg rys. 6a , 6b.
- uzupełnienie kitami i konserwacja obramień okien i drzwi wg rys. 2 , 3 , 4 , 6a , 6b.

3. Roboty murarsko-tynkarskie

- uzupełnienie ubytków lica kamiennych ścian ze spoinowaniem i hydrofobizacja wg rys. 2 , 3 , 4 , 6a , 6b.
- przed pracami „schować” istniejące instalacje elektryczne.

4. Roboty posadzkarskie

- posadzka podestu – tarasu w przejściu z płyt piaskowcowych 30×30×5 cm wg rys. 5 z wykorzystaniem części istniejących płyt.
- przełożenie bruku w przejściu i na dziedzińcu Kurтины Tumskiej z powierzchniowym odprowadzeniem wody wg rys. 5 , 6a , 6b.

5. Stolarka okienna i drzwiowa

- konserwacja istniejących trzech skrzydeł bramnych

- wykonanie nowych zamknięć okien, drzwi i bram wg rys. 2, 3, 4, 6a, 6b. oraz zestawień rys. 7, 8, 9 i rysunków wykonawczych 10, 11, 12.

(okna i profile zamknięć należy wzorować na elementach zachowanych w Twierdzy)

6. Roboty stolarskie

- balustrada podestu w przejściu wg rys. 2, 4, 5, 9.
- budka wartowni na podeście w przejściu wg rys. 2, 4, 5, 13.
- drewniany, deskowy podest (atrapa mostu zwodzonego) w przejściu wg rys. 5.

7. Roboty ślusarskie

- ażurowa balustrada na zwieńczeniu ściany Kurtyny Tumskiej wzorowana na XIX-wiecznych wg rys. 6a, 6b, 8.
- wykonanie metalowych drzwiczek z kutymi pasami z bednarki (drzwiczki trafostacji i szafek na przyłącza mediów wg rys. 8 (poz. Ś1 – Ś6) rys. 2, 6a, 6b.
- oczyszczenie i zabezpieczenie istniejących krat.

8. Roboty malarskie

- stolarka i ślusarka malowane na tradycyjne kolory występujące w Twierdzy. Kolory wg rys. 2, 4, 7, 8, 9, 10, 11, 12, 13.
- ze względu na zabytkowy charakter obiektu i możliwość odkrycia elementów wymagających korekt projektu, niezbędny jest nadzór autorski.

B. DOKUMENTY BUDOWY (wg Dz. U. z 2004 Nr 198 p. 2042)

1. Dziennik budowy

Odpowiedzialność za prowadzenie Dziennika Budowy, zgodnie z obowiązującymi przepisami, spoczywa na Wykonawcy robót.

Zapisy w Dzienniku Budowy będą dokonywane na bieżąco i będą dotyczyć przebiegu robót i BHP opatrzone datą i podpisem osoby, która dokonuje wpisu.

Do Dziennika budowy należy wpisać w szczególności:

- datę przekazania Wykonawcy terenu budowy;
- datę przekazania przez Zamawiającego dokumentacji projektowej;
- przebieg robót i przeszkody w prowadzeniu robót;
- datę ewentualnego wstrzymania robót;
- inne istotne informacje dotyczące realizowanych robót;
- zgodność rzeczywistych warunków z opisem w rysunkach projektowych.

Wpis do Dziennika Budowy projektanta obliguje Inwestora i Wykonawcę robót do ustosunkowania się do wpisu.

Projektant nie jest stroną kontraktu i nie ma uprawnień do wydawania poleceń stronom kontraktu.

2. Tablica informacyjna

Tablica informacyjna i dane dotyczące bezpieczeństwa i ochrony zdrowia – wg Ustawy

– Dz. U. z 2000 r. p. 106.

3. Księga obmiaru

Księgę Obmiaru prowadzi Wykonawca robót, chyba że zapis kontraktu stanowi rozliczenie faktyczne, jako ryczałt umowny.

W uzasadnionych przypadkach, na podstawie odbioru robót częściowych i opisanych w księdze obmiarów, inwestor może wyrazić zgodę na okresowe płatności częściowe.

4. Pozostałe dokumenty

- ❖ pozwolenie na budowę;
- ❖ protokoły przekazania terenu budowy;
- ❖ umowy cywilno-prawne z osobami trzecimi;
- ❖ protokoły z narad i ustaleń na budowie;
- ❖ korespondencja dot. budowy;
- ❖ protokoły odbioru robót;
- ❖ pisemne opinie ekspertów i konsultantów;
- ❖ instrukcje dot. realizacji robót.

Dokumenty w/w będą przechowywane przez Wykonawcę robót na terenie budowy w miejscu odpowiednio zabezpieczonym.

Wszystkie dokumenty będą zawsze dostępne i przedstawiane do wglądu na życzenie Inwestora.

5. Dokumenty przygotowywane przez Wykonawcę w trakcie trwania robót

- ❖ rysunki robocze;
- ❖ harmonogram robót;
- ❖ dokumentacja powykonawcza;
- ❖ instrukcja eksploatacji urządzeń;
- ❖ dokumentacja przeszkolenia pracowników w zakresie BHP.

Dokumentację powyższą opracowuje wykonawca na koszt własny.

6. Materiały i urządzenia

Wszystkie materiały, jakich wykonawca zamierza zastosować w celu wykonania robót muszą uzyskać aprobatę zamawiającego i muszą odpowiadać warunkom określonym w art. 10 ustawy „Prawo budowlane” z dnia 7. lipca 1994 r. (Dz.U. z 2003 r. Nr 207, poz. 2016) oraz ustawie z 16. kwietnia 2004 r. o wyrobach budowlanych (Dz.U. Nr 92, poz. 881).

Wykonawca dla potwierdzenia jakości użytych materiałów dostarczy świadectwa i atesty stosowanych materiałów.

Użyte materiały pochodzące z krajów UE muszą posiadać atesty dopuszczające ich zastosowanie w Polsce.

Materiały pochodzące z rozbiórek muszą być utylizowane (mat. szkodliwe) w miejscach do tego przeznaczonych.

Miejsca czasowego składowania materiałów będą zlokalizowane na terenie budowy z uzgodnieniem Inspektora Nadzoru Budowlanego.

7. Sprzęt

Wykonawca jest zobowiązany do użytkowania jedynie takiego sprzętu, który nie spowoduje niekorzystnego wpływu na jakość wykonywanych robót i zachowanie przepisów bezpieczeństwa pracowników obsługujących.

8. Transport

Warunki zastosowania transportowych środków na budowie są takie same, jak sprzętu budowlanego.

9. Wykonanie robót

Rozpoczęcie budowy następuje z chwilą podjęcia prac przygotowawczych na terenie budowy.

Wykonawca jest odpowiedzialny za prowadzenie robót zgodnie z kontraktem (umową) oraz za jakość zastosowanych materiałów i wykonywanych robót z ich zgodnością z Dokumentacją Projektową, wymaganiami ST, PZJ oraz poleceniami zamawiającego.

10. Odbiór robót

Odbiory techniczne robót odbywać się będą zgodnie z procedurami opisanymi w warunkach ogólnych i szczegółowych kontraktu.

Roboty podlegają następującym rodzajom odbiorów dokonywanych przez przedstawicieli zamawiającego:

- ⇒ odbiór robót zanikających;
- ⇒ odbiór częściowy;
- ⇒ odbiór elementów (etapu) końcowy;
- ⇒ odbiór ostateczny całego przedsięwzięcia;
- ⇒ odbiór pogwarancyjny.

11. Dokumenty do odbioru końcowego

- ❖ Dokumentacja projektowa;
- ❖ Dziennik budowy (oryginał);
- ❖ Deklaracje zgodności i certyfikaty wbudowanych materiałów;
- ❖ Oświadczenia i protokoły organów nadzoru i kontroli tj. Inspekcji Sanitarnej, Państwowej Straży Pożarnej, Państwowego Nadzoru Budowlanego, Państwowej Inspekcji Pracy oraz dokumenty Zakładu Energetycznego.

W przypadku, gdy według komisji odbioru nie będą spełnione w/w warunki, w porozumieniu z wykonawcą robót wyznacza się ponowny termin odbioru robót.

Podstawowym dokumentem odbioru końcowego robót jest protokół odbioru sporządzony wg wzoru zamawiającego.

Po sporządzeniu protokołu odbioru końcowego, wykonawca robót przedkłada zwolnienie z zobowiązań zawartych w kontrakcie.

12. Podstawa płatności

Podstawą płatności jest cena skalkulowana przez wykonawcę robót za jednostkę obmiarową ustaloną dla danej pozycji w przedmiarze robót zawartym w kosztorysie ofertowym. Do cen nie należy doliczać podatku VAT cena jednostkowa musi zawierać koszty związane z prowadzeniem robót oraz wywozu i utylizacji odpadów budowlanych, jak i uporządkowaniem terenu.

Dla umów ryczałtowych przedmiar robót wykorzystany jest jedynie do szacunkowego określenia zaawansowania robót dla potrzeb wystawienia przejściowej faktury. Koszty określone w kontrakcie

za wykonaną robotę nie podlegają możliwości żądania dodatkowej zapłaty za roboty objęte kontraktem.

13. Dokumenty wymagane do OFERTY

Oferent do swojej oferty dołącza następujące dokumenty:

- opis biura i zaplecza budowy (parametry techniczne),
- metodologię robót dla głównych działań,
- harmonogram czasowy wykonywanie robót,
- prognozę przepływu środków finansowych,
- opis systemu kontroli dot. jakości robót,
- sposób dostarczenia energii elektrycznej, wody, systemu łączności z budową.

C. SPECYFIKACJA TECHNICZNA ROBÓT

1. Roboty rozbiórkowe – CPV - 45111000 – ST - 01

- zakres robót:
 - rozbiórka elementów wtórnych zamurowań;
 - wykucie z muru zniszczonych ościeżnic okiennych i drzwiowych;
 - skucie tynków ze sklepienia i ścian poterny;
 - rozbiórka istniejącej posadzki kamiennej tarasu;
 - rozbiórka starego bruku w przejściu.
- materiały:

nie występują.
- sprzęt:

młot pneumatyczny,
ręczny sprzęt: młotek murarski, kilof, szczotki stalowe, łopaty, taczki, drabiny stalowe.
- transport:

samochód samowyładowczy 5-10 t do wywozu gruzu.
- przepisy:

sposoby bezpiecznego wykonywania robót rozbiórkowych reguluje Rozporządzenie Ministra Infrastruktury z 6. lutego 2003, Nr 47 poz. 401).

2. Roboty kamieniarskie – CPV – 45262510-9 – ST - 02

- zakres robót:
 - uzupełnienie elementów kamieniarskich takich jak
 - rzygacze wód opadowych;
 - gzyms kamienny okapu;
 - opaski okienne i drzwiowe,
 - hydrofobizacja lica kamiennego ścian;

- uzupełnienie ubytków w pow. istniejących elementów kamiennych kitami na bazie żywic polimerowo-epoksydowych.

➤ materiały:

- elementy kamienne wykonane wg projektu,
- zaprawa cementowa kl. M-8,
- kity na bazie żywic epoksydowych,
- preparat hydrofobizacyjny.

➤ sprzęt:

do wykonania robót murarskich z kamienia należy stosować *sprzęt ręczny*: kielnia stalowa, młotek murarski, poziomica metalowa, szczotki stalowe oraz *sprzęt elektryczno-mechaniczny*: piły do cięcia kamienia, betoniarka elektryczna 150 l oraz wyciąg budowlany przyścienny

➤ transport:

- samochód skrzyniowy 5 t (dostawczy)

➤ przepisy:

przy wykonywaniu robót murarskich należy stosować przepisy zawarte w polskich normach budowlanych:

- ❖ PN-85/B-04500 Zaprawy budowlane
- ❖ PN-B-11213:1997 Materiały kamienne
- ❖ PN-B-19071 Cement
- ❖ PN-91/B-1.01.02 Preparaty hydrofobizacyjne

Stosować przepisy dot. wykonania i odbioru robót budowlanych oraz BHP

3. Roboty tynkarskie – CPV – 45410000 – ST - 03

➤ zakres robót:

- po zbitciu starych tynków oczyścić szczotkami stalowymi pow. lica murów kamiennych i uzupełnić spoinowanie,
- schować w spoinach murów zamocowania instalacji elektrycznej (przewody),

- materiały:
 - zaprawa cem.-wap. koloryzowana M-8
 - towarzyszące materiały do mocowania przewodów instalacji elektrycznej w spoinach lica murów.
- sprzęt:
 - ręczny: kielnia, szczotka stalowa, młotek murarski, taczki.
- transport:
 - samochód skrzyniowy 5 t (dostawczy)
 - betoniarka 150 l
- przepisy:
 - ❖ PN-85/B-04500 Zaprawy budowlane
 - ❖ PN-B-30020:1998 Wapno
 - ❖ PN-70/B-10100 Roboty tynkowe
 - ❖ przepisy BHP

4. Drzwi i okna oraz roboty stolarskie – CPV – 45421135-9 – ST – 0.04

- zakres robót:
 - wykonanie nowej stolarki okiennej i drzwiowej wg rysunków szczegółowych: stolarka z drewna liściastego, przeszklone okna szybą zespoloną,
 - wykonanie balustrady drewnianej na podeście w przejściu o długości 4,46 m,
 - wykonanie tzw. budki wartowniczej wg rys. szczegółowego (nr 13) w przekroju o wym. 100×80 cm
 - wykonanie drewnianego deskowego podestu (atrapa mostu zwodzonego) w przejściu,
 - renowacja istniejących trzech bram,
 - wykonanie nowych skrzydeł bramowych w elewacji dziedzińca.
- materiały:
 - prefabrykaty (okna i brama),
 - kotwy stalowe,
 - łączniki rozporowe,
 - pianka poliuretanowa (opak. ciśnieniowe),

- silikon kolorowy,
- kity żywiczno-epoksydowe,
- deski iglaste kl. I grub. 30 mm,
- bale liściaste,
- krawędziaki iglaste kl. II 8×8 cm,
- gwoździe budowlane ocynk.
- blacha miedziana 0,60 mm
- okucia drzwiowe stalowe wg rysunków
- impregnat do drewna

➤ sprzęt:

narzędzia do wykonywania montaż: wiertarka elektryczna lub akumulatorowa, młotek, lutownica, siekiery, piła ręczna i pozostały sprzęt drobny ręczny.

➤ transport:

- samochód dostawczy 5 t
- wyciąg elektryczny

➤ przepisy:

- ❖ PN-88/B-10085/A-2
- ❖ PN-91/B-020020
- ❖ PN-72/B-10180 Szkło
- ❖ PN-B-94025:1996 Okucia
- ❖ przepisy BHP
- ❖ PN-61/B-10245 Roboty blacharskie

5. Roboty ślusarskie i blacharskie – CPV – 45421110-8 – ST – 0.05

➤ zakres robót:

- wykonanie metalowych drzwiczek z pasami z bednarki wg rys. 8 z ich przemalowaniem
- wykonanie i montaż balustrady stalowej na zwieńczeniu ściany Kurtyny Tumskiej wg rys. 6a, 6b i 8 z pomalowaniem,
- renowacja krat istniejących z pomalowaniem.

➤ materiały:

- prefabrykaty metalowe wg rysunków szczegółowych,

- elektrody otulone,
- zaprawa cementowo-wap. kl. M-4
- zaprawa cementowa. kl. M-8
- farby i lakiery dyspersyjne i akrylowe,

➤ sprzęt:

- spawarka elektryczna 300A
- piła tarczowa do metali
- aparat malarski ciśnieniowy
- sprzęt ręczny drobny (pędzle)
- betoniarka 150 l

➤ transport:

- samochód dostawczy 5 t
- wyciąg elektryczny przyścienny

➤ przepisy:

- ❖ PN-EN 10163-1:1999 Stal, kształtowniki i blachy
- ❖ PN-B-06200:1997 Konstrukcje stalowe
- ❖ PN-73/H-92127 Blachy stalowe żeberkowe
- ❖ Przepisy BHP
- ❖ PN-EN ISO 12944:2001 Ochrona przed korozją konstrukcji stalowych – systemy malarskie
- ❖ PN-C-81914:2002 Farby dyspersyjne
- ❖ PN-C-81910:2002 Farby akrylowe
- ❖ PN-C-81935:2001 Emalie poliuretanowe

6. Roboty remontowe – drogowe – CPV – 45233110 – ST – 0.06

➤ zakres robót:

- rozbiórka części nawierzchni drogi w obrębie przejścia,
- uzupełnienie i wymiana nawierzchni z kostki kamiennej nieregularnej w wykonaniem nowej podbudowy w obrębie przejścia,
- wykonanie posadzki podestu tarasu w przejściu z płyt piaskowych 30×30×5 cm wg rys. nr 5

- materiały:
 - piasek normowy
 - cement portlandzki 35,
 - zaprawa cementowa kl. M-8,
 - kostka kamienna nieregularna,
 - płyty kamienne (piaskowiec) 30×30×5 cm,

- sprzęt:
 - sprzęt do robót ręcznych (łopata, kilof, młotek brukarski),
 - młot pneumatyczny,
 - piła do cięcia kamienia

- transport:
 - samochód dostawczy 5 t

- przepisy:
 - ❖ PN-B-11213:1997 Materiały kamienne
 - ❖ PN-96/B-11112 Kruszywa mineralne
 - ❖ PN-B-19701 Cement
 - ❖ Przepisy BHP
 - ❖ PN-96/B-11112 Kruszywa mineralne