

**UCHWAŁA NR LIII/398/2018
RADY MIEJSKIEJ W KŁODZKU**

z dnia 29 marca 2018 r.

w sprawie zaliczenia dróg do kategorii dróg gminnych oraz ustalenia ich przebiegu.

Na podstawie art. 18 ust. 2 pkt 15 ustawy z dnia 8 marca 1990 r. o samorządzie gminnym (tekst jedn. Dz. U. z 2017 r. poz. 1875) oraz art. 7 ust. 2 i 3 ustawy z dnia 21 marca 1985 r. o drogach publicznych (tekst jednolity Dz. U. z 2017 r. poz. 2222), po zasięgnięciu opinii Zarządu Powiatu - uchwała nr 30/2018 z dnia 14 lutego 2018 r., Rada Miasta Kłodzko uchwała, co następuje:

§ 1. Następujące drogi położone na terenie Gminy Miejskiej Kłodzko zalicza się do kategorii dróg gminnych:

- 1) Dz. nr 1 AM-10 Zagórze, dz. 2, 7 AM- 2, dz. 14 AM- 3 obręb Jaskółcza Góra – połączenie z drogą publiczną – ul. Wyspiańskiego o długości 0,875 km;
- 2) Dz. nr 5/1 7, 5/2 AM-12 Zagórze, dz. 1/1, 9 AM- 11, obręb Zagórze – połączenie z drogą publiczną – ul. Korczaka o długości 0,870 km.

§ 2. Szczegółowe położenie i przebieg dróg wymienionych w § 1 jest oznaczone na mapie stanowiącej załącznik do niniejszej uchwały.

§ 3. Uchwała wchodzi w życie po upływie 14 dni od ogłoszenia w Dzienniku Urzędowym Województwa Dolnośląskiego.

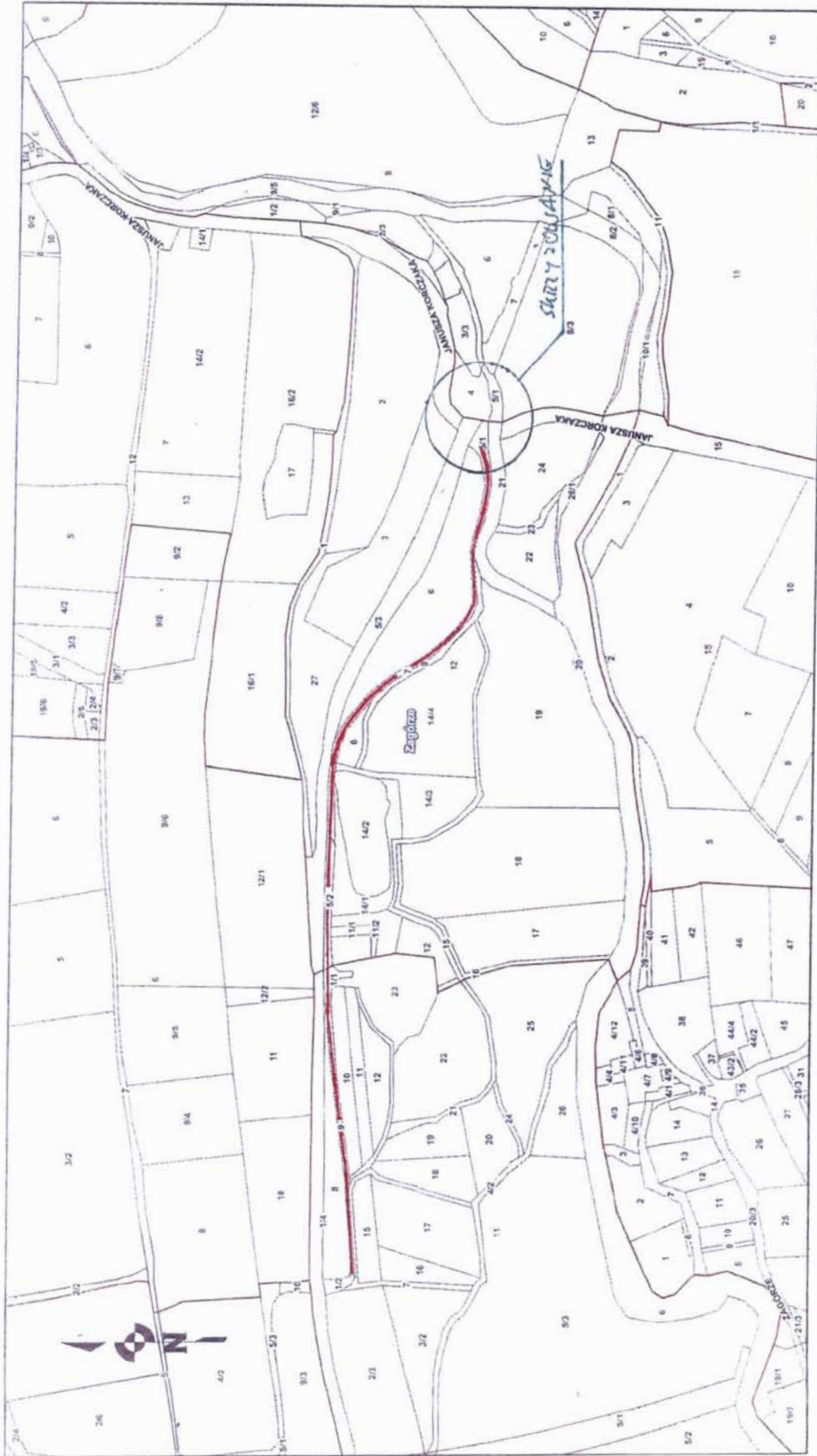
Przewodniczący Rady
Miejskiej w Kłodzku

Tomasz Żabski

PRZEBIEG DROGI
DOJAZDOWEJ

Mapa

Skala 1:5000



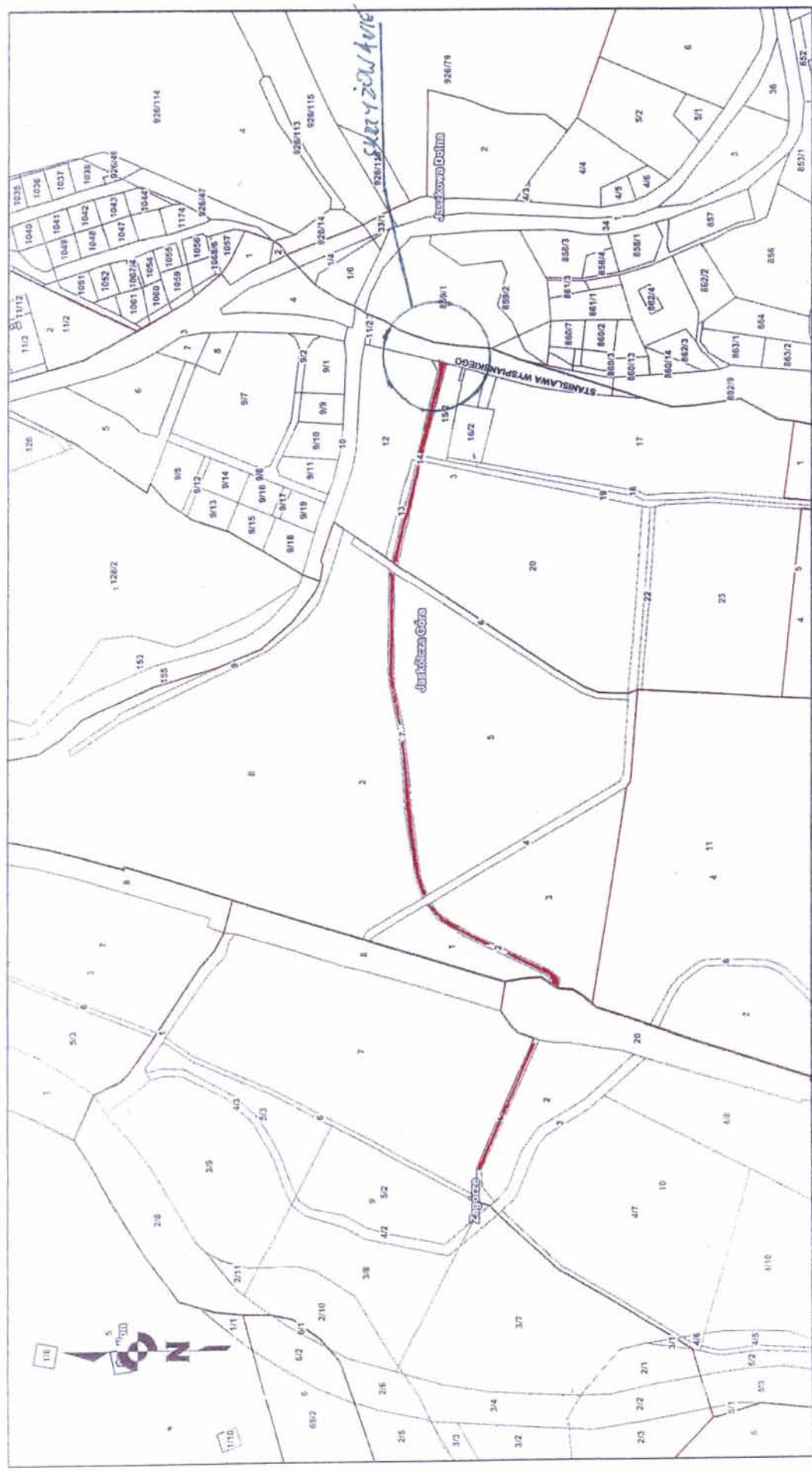
Załącznik do Uchwały nr LIII/398/2018 Rady Miejskiej w Kłodzku z dnia 29 marca 2018 r.

Urząd Miasta w Kłodzku
Wydział Inżynierii Miejskiej
i Ochrony Środowiska
pl. Bolesława Chrobrego 1
57-300 KŁODZKO
um@um.klodzko.pl

PRZEBIEG DROGI
DOZARADOWEJ

Mapa

Skala 1:5000



UZASADNIENIE

W myśl art. 7 do dróg gminnych zalicza się drogi o znaczeniu lokalnym niezliczone do innych kategorii, stanowiące uzupełnienie sieci dróg służącej miejscowym potrzebom. Zaliczenie następuje w drodze uchwały rady gminy po uzyskaniu pozytywnej opinii właściwego zarządu powiatu. Opinia taka została uzyskana dnia 14 lutego 2018 r. – uchwała nr 30/2018 Zarządu Powiatu Kłodzkiego w sprawie zaopiniowania propozycji zaliczenia drogi do kategorii drogi gminnej.

Przedmiotowe drogi stanowią dojazd do terenów zamieszkałych – droga zlokalizowana na dz. nr 5/1 7, 5/2 AM-12 Zagórze, dz. 1/1, 9 AM- 11 obręb Zagórze oraz gruntów rolnych – droga zlokalizowana na Dz. nr 1 AM-10 Zagórze, dz. 2, 7 AM- 2, dz. 14 AM- 3 obręb Jaskólcza Góra. Drogi te stanowią istotny ciąg w sieci komunikacyjnej Gminy Miejskiej Kłodzko.

Ponadto przedmiotowe drogi krzyżują się z linią kolejową nr 276 i 309 relacji Kłodzko – Międzylesie i Kłodzko – Kudowa Zdrój. Polskie Koleje Państwowe postawiły warunek, że utrzymanie przejazdów kolejowych możliwe jest tylko i wyłącznie w przypadku gdy leżą w ciągu dróg publicznych. W związku z powyższym Gmina Miejska Kłodzko chcą zachować przejazdy musi zakwalifikować istniejące drogi dojazdowe do kategorii dróg publicznych.