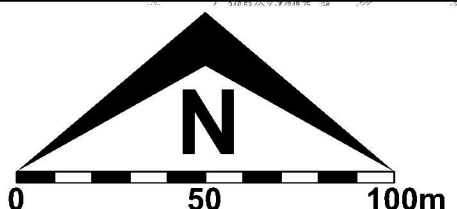
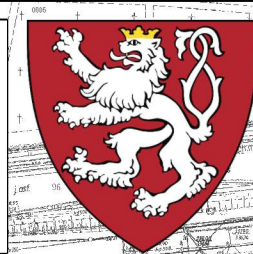
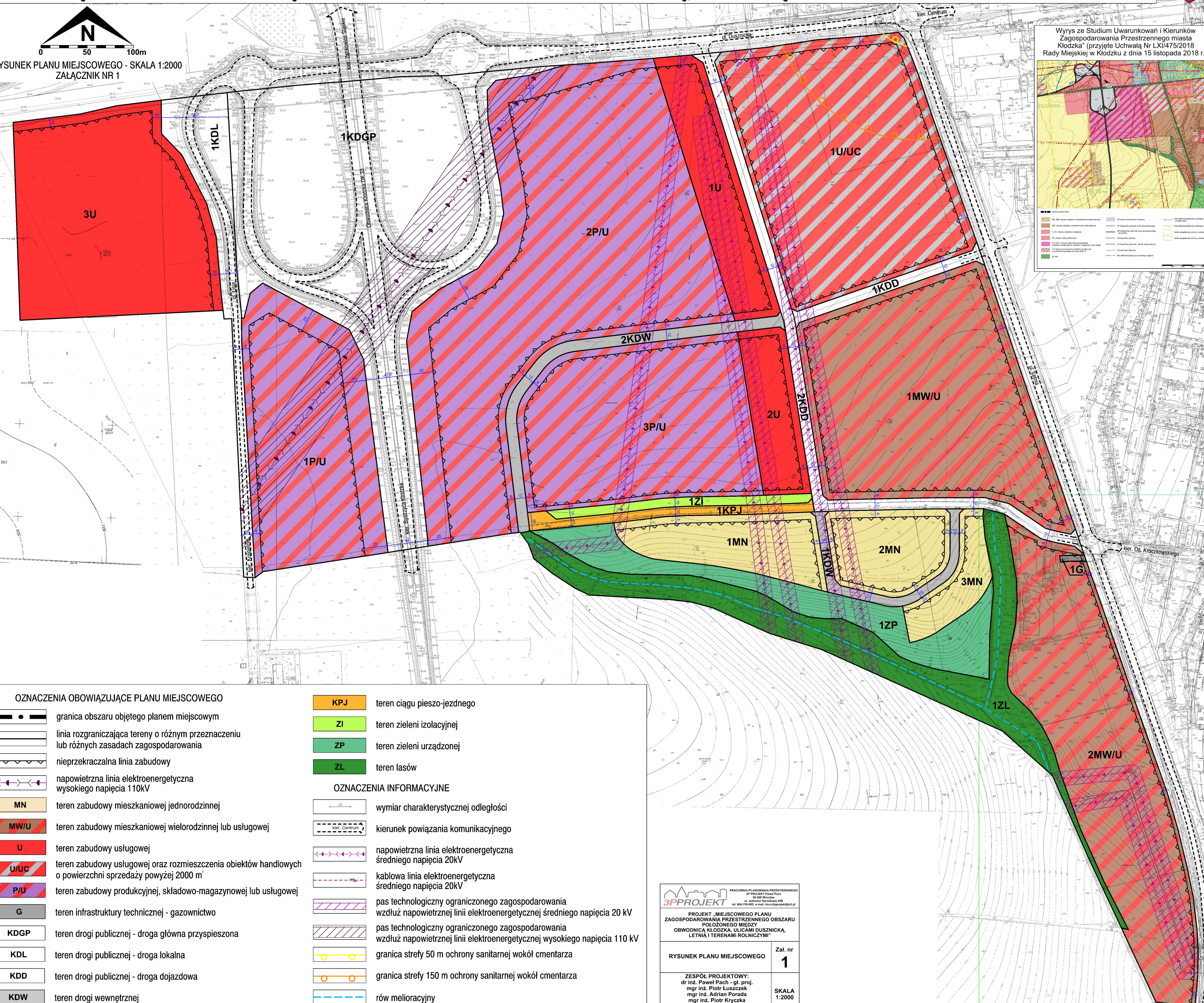


„MIEJSCOWY PLAN ZAGOSPODAROWANIA PRZESTRZENNEGO OBSZARU POŁOŻONEGO MIĘDZY OBWODNICĄ KŁODZKA, ULICAMI DUSZNICKĄ, LETNIĄ I TERENAMI ROLNICZYMİ”



RYSUNEK PLANU MIEJSCOWEGO - SKALA 1:2000
ZAŁĄCZNIK NR 1

Wyrusze ze Studium Uwarunkowań i Kierunków Zagospodarowania Przestrzennego miasta Kłodzka (przyjęte Uchwałą Nr LXI/475/2018 Rady Miejskiej w Kłodzku z dnia 15 listopada 2018 r.).



OZNACZENIA OBOWIĄZUJĄCE PLANU MIEJSCOWEGO

	granica obszaru objętego planem miejscowym
	linia rozgraniczająca tereny o różnym przeznaczeniu lub różnych zasadach zagospodarowania
	nieprzekraczalna linia zabudowy
	napowietrzna linia elektroenergetyczna wysokiego napięcia 110kV
	teren zabudowy mieszkaniowej jednorodzinnej
	teren zabudowy mieszkaniowej wielorodzinnej lub usługowej
	teren zabudowy usługowej
	teren zabudowy usługowej oraz rozmieszczenia obiektów handlowych o powierzchni sprzedaży powyżej 2000 m ²
	teren zabudowy produkcyjnej, składowo-magazynowej lub usługowej
	teren infrastruktury technicznej - gazownictwo
	teren drogi publicznej - droga główna przyspieszona
	teren drogi publicznej - droga lokalna
	teren drogi publicznej - droga dojazdowa
	teren drogi wewnętrznej

	teren ciągu pieszo-jezdnego
	teren zieleni izolacyjnej
	teren zieleni urządzonej
	teren lasów
OZNACZENIA INFORMACYJNE	
	wymiar charakterystycznej odległości
	kierunek powiązania komunikacyjnego
	napowietrzna linia elektroenergetyczna średniego napięcia 20kV
	kablowa linia elektroenergetyczna średniego napięcia 20kV
	pas technologiczny ograniczonego zagospodarowania wzdłuż napowietrznej linii elektroenergetycznej średniego napięcia 20 kV
	pas technologiczny ograniczonego zagospodarowania wzdłuż napowietrznej linii elektroenergetycznej wysokiego napięcia 110 kV
	granica strefy 50 m ochrony sanitarnej wokół cmentarza
	granica strefy 150 m ochrony sanitarnej wokół cmentarza
	rów melioracyjny

3PPROJEKT PRACOWNIA PLANOWANIA PRZESTRZENNEGO
3P PROJEKT Paweł Pach
50-200 Wrocław
ul. Szpitalna 10/11
tel. 602-709-285, e-mail: biuro@3pprojekt.pl

PROJEKT „MIEJSCOWEGO PLANU ZAGOSPODAROWANIA PRZESTRZENNEGO OBSZARU POŁOŻONEGO MIĘDZY OBWODNICĄ KŁODZKA, ULICAMI DUSZNICKĄ, LETNIĄ I TERENAMI ROLNICZYMİ”

RYSUNEK PLANU MIEJSCOWEGO Zał. nr **1**

ZESPÓŁ PROJEKTOWY:
dr inż. Paweł Pach - gł. proj.
mgr inż. Piotr Łuszczek
mgr inż. Adrian Porada
mgr inż. Piotr Kryczka

SKALA 1:2000
WRZESIEŃ 2019