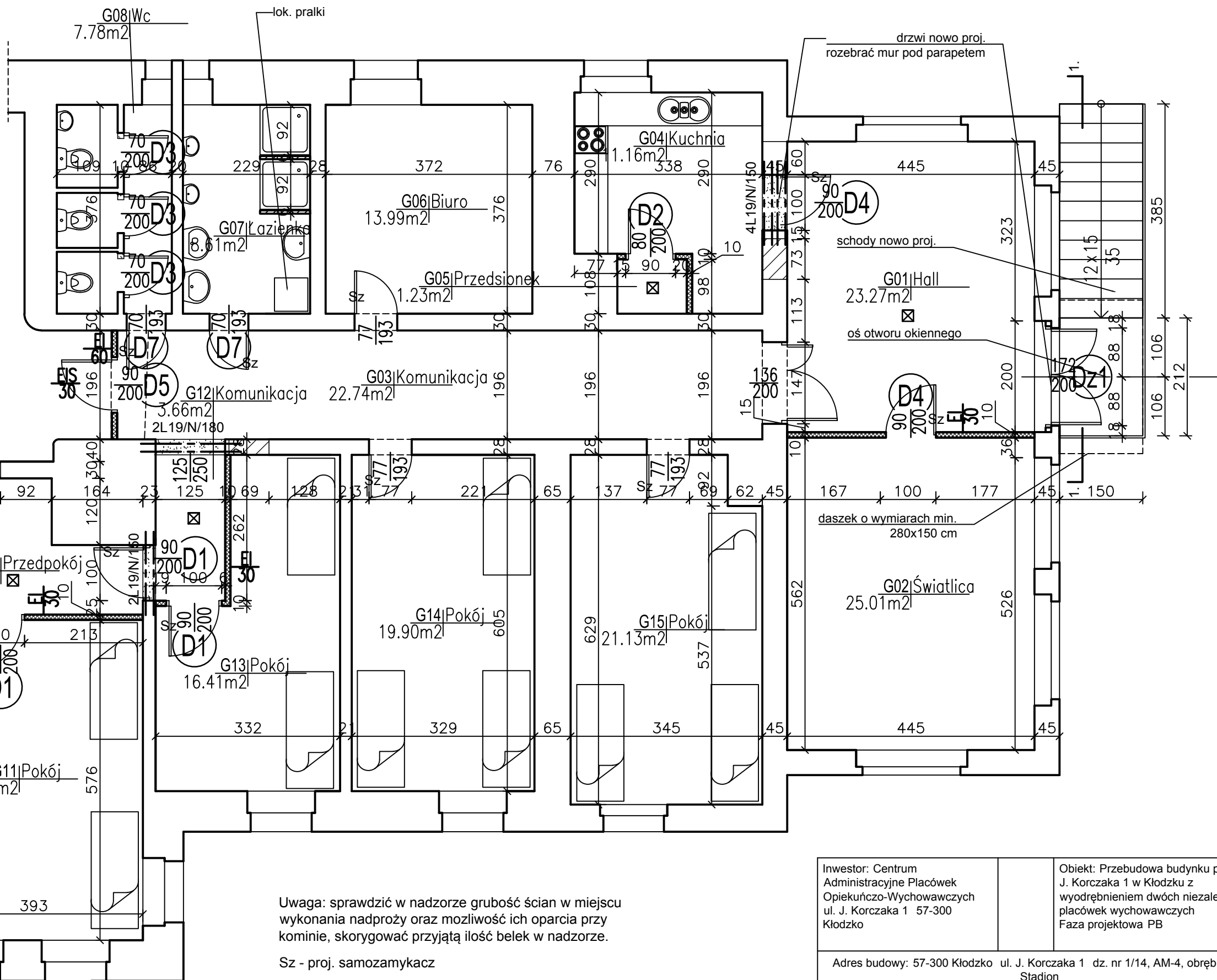


**Tabela zestawienia powierzchni**

Numer	Nazwa	Powierzchnia
G01	Hall	23.27m <sup>2</sup>
G02	Światlica	25.01m <sup>2</sup>
G03	Komunikacja	22.74m <sup>2</sup>
G04	Kuchnia	11.16m <sup>2</sup>
G05	Przedsiónek	1.23m <sup>2</sup>
G06	Biuro	13.99m <sup>2</sup>
G07	Łazienka	8.61m <sup>2</sup>
G08	Wc	7.78m <sup>2</sup>
G09	Pokój	30.41m <sup>2</sup>
G10	Przedpokój	7.66m <sup>2</sup>
G11	Pokój	22.64m <sup>2</sup>
G12	Komunikacja	3.66m <sup>2</sup>
G13	Pokój	16.41m <sup>2</sup>
G14	Pokój	19.90m <sup>2</sup>
G15	Pokój	21.13m <sup>2</sup>
		235.60m <sup>2</sup>



Uwaga: sprawdzić w nadzorze grubość ścian w miejscu wykonania nadproży oraz możliwość ich oparcia przy kominie, skorygować przyjętą ilość belek w nadzorze.

Sz - proj. samozamykacz

LEGENDA:	
	ściany do rozbiorki
	ściana gk systemowa gr. 10 cm o odpornosci ogniowej EI30 (za wyj. ściany klatki schod.)
	zamurowania z cegły pełnej na zaprawie cem.-wap.

☒ Dodatkowa czujka p.poż., skorygować lokalizacje czujek dla pozostałych pomieszczeń

Inwestor: Centrum Administracyjne Placówek Opiekuńczo-Wychowawczych ul. J. Korczaka 1 57-300 Kłodzko	Obiekt: Przebudowa budynku przy ul. J. Korczaka 1 w Kłodzku z wyodrębnieniem dwóch niezależnych placówek wychowawczych Faza projektowa PB
------------------------------------------------------------------------------------------------------	-------------------------------------------------------------------------------------------------------------------------------------------

Adres budowy: 57-300 Kłodzko ul. J. Korczaka 1 dz. nr 1/14, AM-4, obręb 0012 Stadion

Rzut parteru.		Skala 1:100
Autor: nr uprawnień:	mgr inż. arch. Małgorzata Krajnik 145/00/DUW	03.2020r.
Opracował:	mgr inż. Kazimierz Dragan Nr upr. UAN VI-7342/6/3/63/91 W-ch	
Sprawił:	---	Rys. nr 1/AK
MD Projekt M. Krajnik 57-300 Kłodzko ul. Połabska 1/12 tel. 601 777 156		