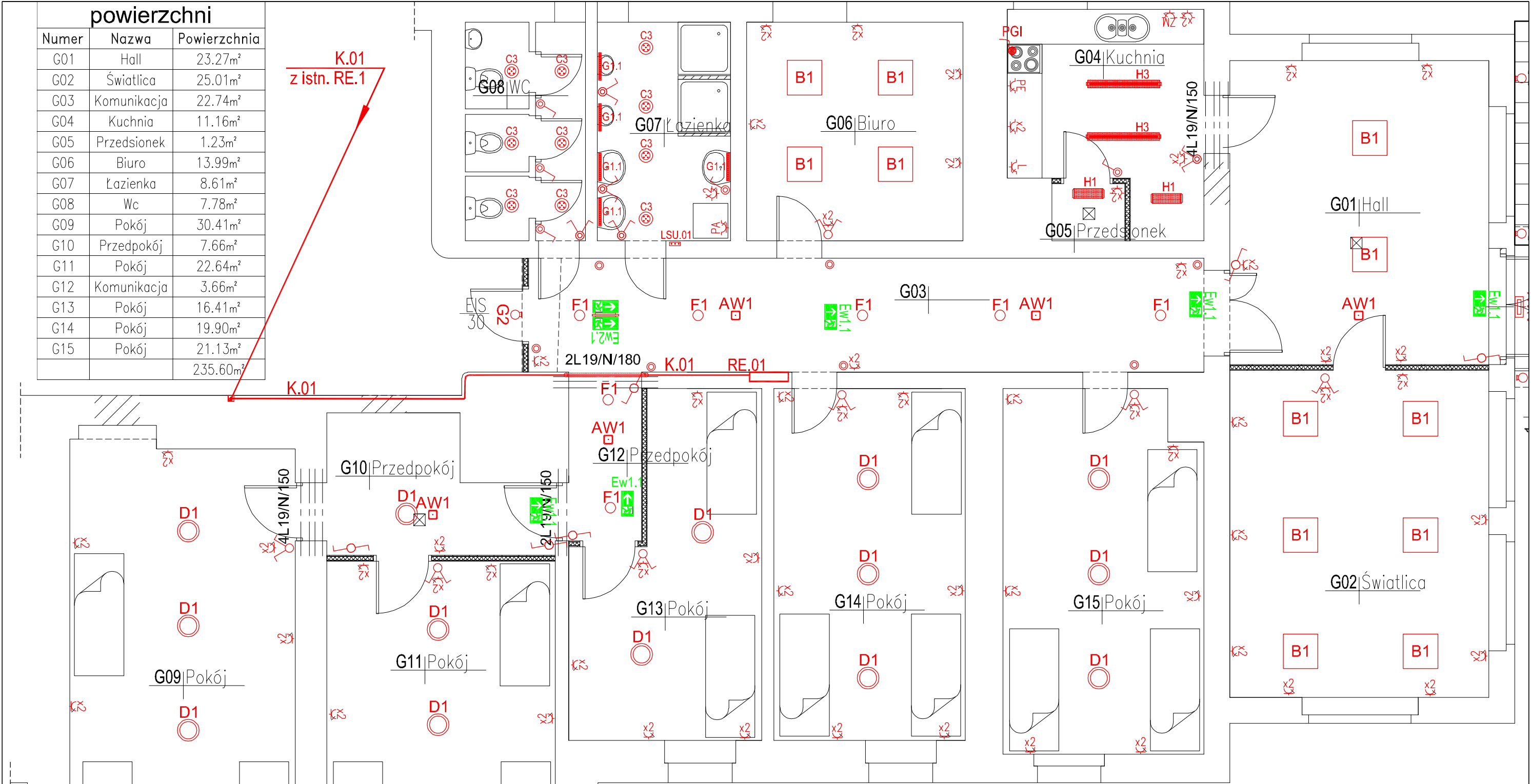


powierzchni		
Numer	Nazwa	Powierzchnia
G01	Hall	23.27m <sup>2</sup>
G02	Światlica	25.01m <sup>2</sup>
G03	Komunikacja	22.74m <sup>2</sup>
G04	Kuchnia	11.16m <sup>2</sup>
G05	Przedsiónek	1.23m <sup>2</sup>
G06	Biuro	13.99m <sup>2</sup>
G07	Łazienka	8.61m <sup>2</sup>
G08	Wc	7.78m <sup>2</sup>
G09	Pokój	30.41m <sup>2</sup>
G10	Przedpokój	7.66m <sup>2</sup>
G11	Pokój	22.64m <sup>2</sup>
G12	Komunikacja	3.66m <sup>2</sup>
G13	Pokój	16.41m <sup>2</sup>
G14	Pokój	19.90m <sup>2</sup>
G15	Pokój	21.13m <sup>2</sup>
		235.60m <sup>2</sup>



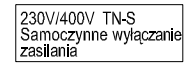
**INSTALACJE ELEKTRYCZNE**

- RE.01** Rozdzielnica elektryczna kondygnacyjna Parteru 1kV/230V/400V/63A/6kA/IP40 szafa do wbudowania
- K.01** Linia zasilająca do RE.01 Parteru YKXSzo 5x16
- LSU.01** Płon instalacji elektrycznych
- LSU.01** Lokalna szyna wyrównania potencjałów Parteru (w puszcze p1)
- LSU.01** Połączyć z szyną GSU w Piwnicy i z szyną PE w rozdzielni RE.01 przewodami LYzo 1x10
- PGI** Płyta grzewcza indukcyjna 230V/400V/7,0 kW
- PGI** Wypust
- PE** WYDzo 5x2,5
- PE** Piekarnik elektryczny 230V/3,0 kW
- ZW** Zmywarka domowa 230V/2,5kW/IP43
- ZW** Lodówka 230V/2,5kW/IP43
- PA** Pralka automatyczna 230V/2,5kW
- PA** Gniazdo L.N, PE/230V/10A/IP43
- G2** Gniazdo L.N, PE/230V/10A/IP43 podwójne
- G2** Gniazdo L.N, PE/230V/10A/IP43 podwójne
- H3** Oprawa liniowa, sufitowa 540 230V/35W/4500K/LED/IP65
- H3** Oprawa liniowa, sufitowa 1250 230V/50W/4500K/LED/IP65
- H3** Oprawa do wbudowania, fi210 z tuba do montażu nastropowego 230V/16W/1600lm/4000K/LED
- G1.1** Oprawa sufitowa 597x597x30 z ramką, IP40 230V/35W/LED/4000K/4100lm
- B1** Plafoniera sufitowa 230V/16W/LED/3000K/IP65
- D1** Plafoniera ścienna, sufitowa fi360mm x 47mm, Opal, IP65 230V/28W/LED/4000K/1750lm
- F1** Oprawa awaryjna, nastropowa 230V/3W/420lm/1h/LED, autotest
- F1** Oprawa awaryjna, nastropowa/ścienna zewnętrzna 230V/3W/420lm/1h/LED, autotest
- AW1** Oprawa awaryjna, nastropowa 230V/3W/420lm/1h/LED, autotest
- AW4** Oprawa awaryjna, nastropowa/ścienna zewnętrzna 230V/3W/420lm/1h/LED, autotest
- Ew1.1** Oprawa nasufitowa +Piktogram 230V/1,2W/LED/1h/IP40, autotest
- Ew2.1** Oprawa nasufitowa, dwustronna +Piktogramy 230V/1,2W/LED/1h/IP40, autotest
- Ew1.1** Łącznik oświetleniowy podwójny, IP40
- Ew1.1** Łącznik oświetleniowy pojedynczy, IP40
- Ew1.1** Łącznik oświetleniowy schodowy, IP40
- Ew1.1** Łącznik oświetleniowy pojedynczy, IP43
- Ew1.1** Łącznik oświetleniowy podwójny, IP43
- Ew1.1** Przycisk oświetleniowy IP40

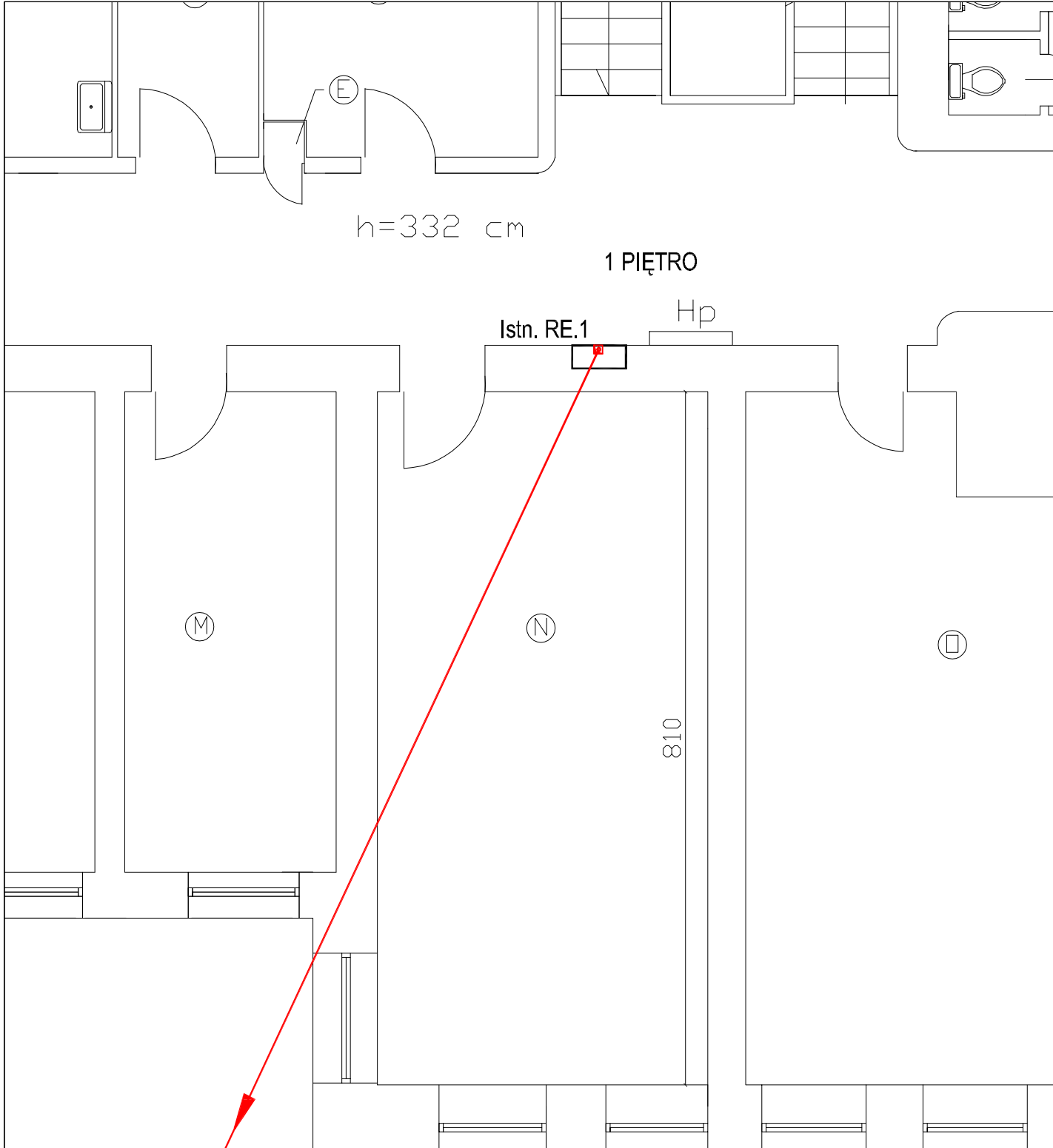
We wszystkich opravach oświetleniowych należy stosować źródła światła z modułami LED. Czas działania opraw AW, EW na zasilaniu autonomicznym ma wynosić min. 1h. Zaleca się stosować oprawy AW i EW z czasem działania na zasilaniu autonomicznym 3h ze względów eksploatacyjnych. Oprawy oświetlenia awaryjnego mają być zasilane przewodami YDYzo 4x2,5, obwodami wyprowadzonymi z pół odpływowych w najbliższych rozdzielnicach zasilających obwody oświetlenia podstawowego danej strefy.

Oprawy oświetlenia awaryjnego muszą posiadać świadectwa dopuszczenia do stosowania w ochronie przeciwpożarowej, wydane przez CNBOP w Józefowie. Natężenia oświetlenia awaryjnego: E<sub>sr</sub> = 5 lx - przy urządzeniach ochrony przeciwpożarowej, zdrowia i mienia. E<sub>sr</sub> = 5 lx - w osiach ciągów komunikacyjnych, E<sub>sr</sub> = 0,5 lx - oświetlenie antypaniczny przestrzeni otwartych, E<sub>max</sub>/E<sub>min</sub> < 40:1 wzdłuż centralnej drogi ewakuacyjnej.

Oświetleniem awaryjnym miejscowym należy podświetlić lokalizację wszystkich urządzeń i elementów związanych z ochroną przeciwpożarową, ochroną zdrowia i mienia (stanowiska hydrantów przeciwpożarowych, apteczki). Dopuszcza się zastosowanie znaków fotoluminescencyjnych kierunków ewakuacji w miejscach oświetlonych opravami awaryjnymi.



<p>Inwestor: Centrum Administracyjne Placówek Opiekuńczo-Wychowawczych ul. J. Korczaka 1 57-300 Kłodzko</p> <p>Adres budowy: 57-300 Kłodzko ul. J. Korczaka 1 dz. nr 1/14, AM-4, Obręb 0012 Stadion</p>	<p>Obiekt: Przebudowa budynku przy ul. J. Korczaka 1 w Kłodzku z wyodrębnieniem dwóch niezależnych placówek wychowawczych Faza projektowa: PB</p>
<p>Rzut Parteru. Instalacje elektryczne</p>	
<p>Autor: nr uprawnień: mgr inż. Ryszard Kulczak NBGP.V-7342/3/79/98 DOŚ/IE/2/17/1/01</p> <p>Opracował: mgr inż. Marek Biernat NBGP.V-7342/3/80/98 DOŚ/IE/2/187/01</p> <p>Sprawił:</p>	<p>Skala 1:75</p> <p>03.2020r.</p> <p>Rys. Nr IE-01</p>
<p>MD Projekt M. Krajnik 57-300 Kłodzko ul. Połabska 1/12 tel. 601 777 156</p>	



K.01 do RE.01

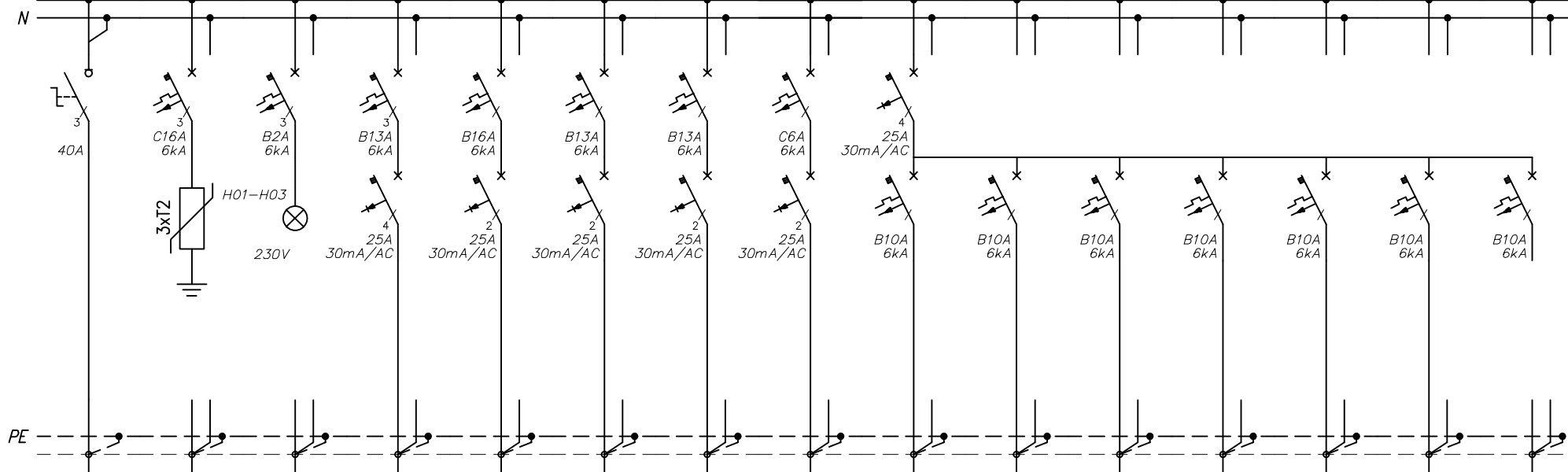
**INSTALACJE ELEKTRYCZNE**

- RE.1 Istniejąca Rozdzielnica elektryczna 1 Piętra
- Linia zasilająca z RE.1 do RE.01 Parteru YKXSzo 5x16
- K.01 Pion instalacji elektrycznych
- 230V/400V TN-S  
Samoczynne wyłączenie zasilania

Inwestor: Centrum Administracyjne Placówek Opiekuńczo-Wychowawczych ul. J. Korczaka 1 57-300 Kłodzko	Obiekt: Przebudowa budynku przy ul. J. Korczaka 1 w Kłodzku z wyodrębnieniem dwóch niezależnych placówek wychowawczych Faza projektowa: PB
Adres budowy: 57-300 Kłodzko ul. J. Korczaka 1 dz. nr 1/14, AM-4, Obręb 0012 Stadion	
<b>Rzut fragmentu 1 Piętra. Instalacje elektryczne</b>	
Autor: nr uprawnień:	<b>mgr inż. Ryszard Kulczak</b> NBGP.V-7342/3/79/98 DOŚ/IE/2171/01
Opracował:	----- ----- -----
Sprawdził:	<b>mgr inż. Marek Biernat</b> NBGP.V-7342/3/80/98 DOŚ/IE/2187/01
MD Projekt M. Krajnik 57-300 Kłodzko ul. Połabska 1/12 tel. 601 777 156	
Skala 1:75	03.2020r.
Rys. Nr IE-02	

ROZDZIELNICA RE.0.1

L1,L2,L3, 230V/400V, 50Hz, 63A, 6kA



Dopuszcza się montaż wyłączników instalacyjnych wyposażonych w człony różnicowoprądowe /30mA

Numer obwodu	01	02	03	04	05	06	07	08	09	10	11	12	13	14	15
Nazwa odbioru	Zasilanie z RE.1 1Piętro K.01	Ochronnik	Sygnalizacja napięcia	Płyta indukcyjna PGI p.G.04	Piekarnik elektryczny PE p.G.04	Zmywarka ZM p.G.04	Pralka automatyczna PA p.G.04	Lodówka L p.G.04	Gniazda ogólne p.G.01	Gniazda ogólne p.G.02	Gniazda ogólne p.G.02	Gniazda ogólne p.G.03,G.07	Gniazda ogólne p.G.04,G.05	Gniazda ogólne p.G.06	Rezerwa
Pi [kW]/Pm[kW]	32,1/17,6	1,2kV/5kA		7,0	3,0	2,5	2,5	0,5	1,0	1,0	1,0	1,0	1,0	1,0	
Typ przewodu	YKXSzo	15kA		YDYzo	YDYzo	YDYzo	YDYzo	YDYzo	YDYzo	YDYzo	YDYzo	YDYzo	YDYzo	YDYzo	
Przekrój [mm <sup>2</sup> ]	5x16	8/20μs		5x2,5	3x2,5	3x2,5	3x2,5	3x2,5	3x2,5	3x2,5	3x2,5	3x2,5	3x2,5	3x2,5	

MD Projekt M. Krajnik  
ul. Połabska 1/12  
57-300 Kłodzko tel. 601 777 156

INWESTOR

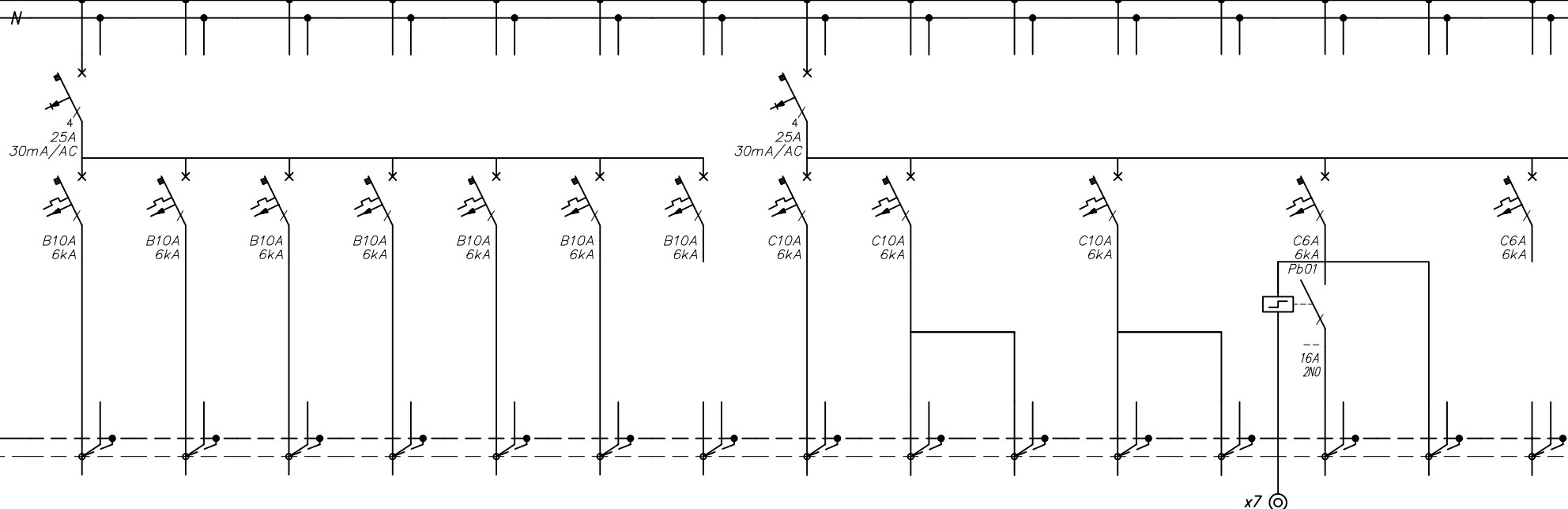
Centrum Administracyjne Placówek Opiekuńczo-Wychowawczych  
ul. J. Korczaka 1  
57-300 Kłodzko

DATA  
03.2020

TEMAT RYSUNKU	Rozdzielnica RE.01	BRANŻA IE	SKALA	Projektant mgr inż. Ryszard Kulczak NBGP V.-7342/3/79/98	Sprawdzający mgr inż. Marek Biernat NBGP V.-7342/3/80/98	NR RYSUNKU IE-03
PROJEKT	Przebudowa budynku przy ul. J. Korczaka 1 w Kłodzku z wyodrębnieniem dwóch niezależnych placówek wychowawczych Adres budowy: 57-300 Kłodzko ul. J. Korczaka 1, Działka Nr 1/14, AM4, Obręb 0012 Stadion	FAZA PB				NR ARKUSZA 1/3

ROZDZIELNICA RE0.1

L1,L2,L3, 230V/400V, 50Hz, 63A, 6kA



Dopuszcza się montaż wyłączników instalacyjnych wyposażonych w człony różnicowoprądowe /30mA

Numer obwodu	16	17	18	19	20	21	22	23	24	25	26	27	28	29	30
Nazwa odbioru	Gniazda ogólne p.G.09,G.10	Gniazda ogólne p.G.11	Gniazda ogólne p.G.02	Gniazda ogólne p.G.13	Gniazda ogólne p.G.14	Gniazda ogólne p.G.15	Rezerwa	Oświetlenie ogólne p.G.02 p.G.14,G.15	Oświetlenie ogólne p.G.09-G.13 p.G.14,G.15	Oświetlenie Aw+Ew p.G.10,G.12	Oświetlenie ogólne p.G.01 p.G.04-G.08	Oświetlenie Aw+Ew p.G.01	Oświetlenie korytarz G.03	Oświetlenie AW G.03	Rezerwa
Pi [kW]/Pmax[kW]	1,6	1,4	1,0	1,2	1,4	1,4		0,5	0,4	0,1	0,8	0,1	0,3	0,1	
Typ przewodu	YDYżo	YDYżo	YDYżo	YDYżo	YDYżo	YDYżo		YDYżo	YDYżo	YDYżo	YDYżo	YDYżo	YDYżo	YDYżo	
Przekrój [mm <sup>2</sup> ]	3x2,5	3x2,5	3x2,5	3x2,5	3x2,5	3x2,5		3x2,5	3x2,5	3x2,5	3x2,5	3x2,5	3,4,5x1,5	4x1,5	

MD Projekt M. Krajnik  
ul. Połabska 1/12  
57-300 Kłodzko tel. 601 777 156

INWESTOR

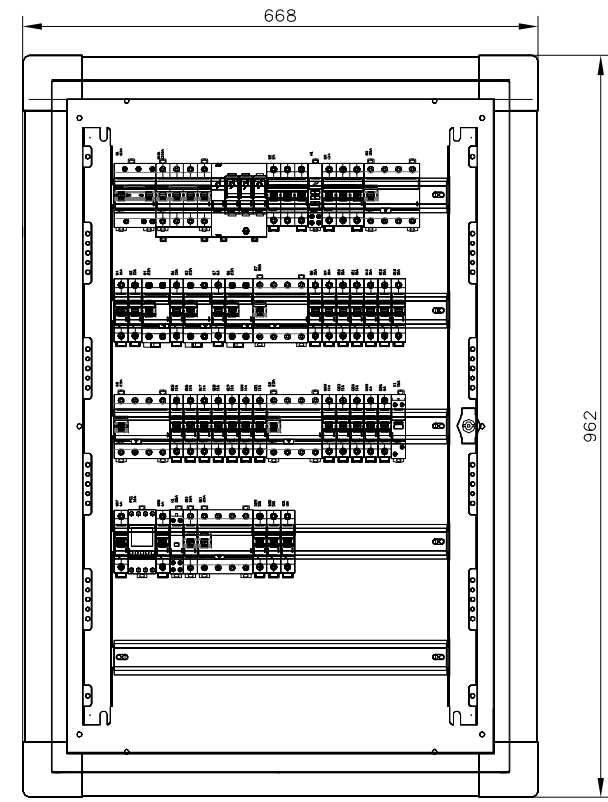
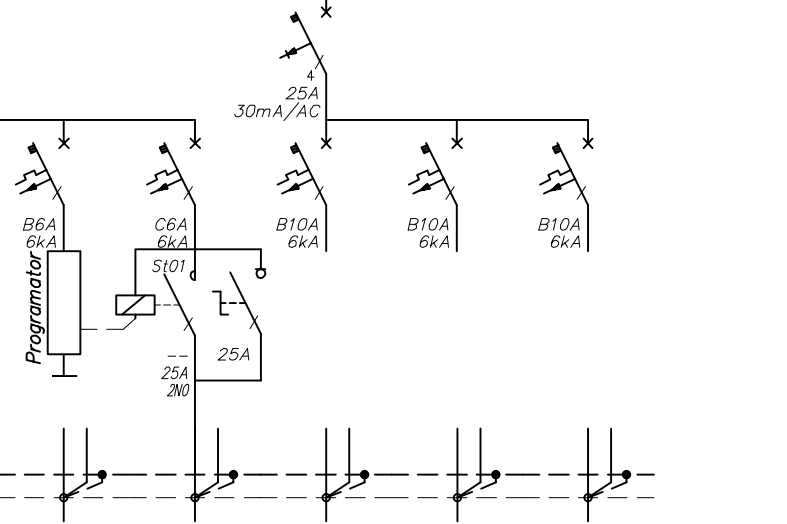
Centrum Administracyjne Placówek Opiekuńczo-Wychowawczych  
ul. J. Korczaka 1  
57-300 Kłodzko

DATA  
03.2020

TEMAT RYSUNKU	Rozdzielnica RE.01	BRANŻA IE	SKALA	Projektant mgr inż. Ryszard Kulczak NBGP V.-7342/3/79/98	Sprawdzający mgr inż. Marek Biernat NBGP V.-7342/3/80/98	NR RYSUNKU <b>IE-03</b>
PROJEKT	Przebudowa budynku przy ul. J. Korczaka 1 w Kłodzku z wyodrębnieniem dwóch niezależnych placówek wychowawczych Adres budowy: 57-300 Kłodzko ul. J. Korczaka 1, Działka Nr 1/14, AM4, Obręb 0012 Stadion	FAZA <b>PB</b>				NR ARKUSZA <b>2/3</b>

ROZDZIELNICA RE0.1

L1,L2,L3, 230V/400V, 50Hz, 63A, 6kA



Numer obwodu	25	26	27	28	29
Nazwa odbioru		Oświetlenie zewnętrzne	Rezerwa	Rezerwa	Rezerwa
Pi [kW]/Pmax[kW]		0,2			
Typ przewodu		YDYżo			
Przekrój [mm <sup>2</sup> ]		3x1,5			

BILANS MOCY	
Pi	32,1 kW
Σ Pm	29,4 kW
kj	0,6
Pmax	17,6 kW
Imax	26 A
Ib w RE.1	gG32 A

Rozdzielnica IP40, Wbudowana min. 72-modułowa

Dopuszcza się montaż wyłączników instalacyjnych wyposażonych w człony różnicowoprądowe /30mA

TN-S 230V/400V SAMOCZYNNNE WYŁĄCZANIE ZASILANIA

MD Projekt M. Krajnik ul. Połabska 1/12 57-300 Kłodzko tel. 601 777 156		INWESTOR	Centrum Administracyjne Placówek Opiekuńczo-Wychowawczych ul. J. Korczaka 1 57-300 Kłodzko		DATA 03.2020
TEMAT RYSUNKU Rozdzielnica RE.01	BRANŻA IE	SKALA	Projektant mgr inż. Ryszard Kulczak NBGP V.-7342/3/79/98	Sprawdzający mgr inż. Marek Biernat NBGP V.-7342/3/80/98	NR RYSUNKU IE-03 NR ARKUSZA 3/3
PROJEKT Przebudowa budynku przy ul. J. Korczaka 1 w Kłodzku z wyodrębnieniem dwóch niezależnych placówek wychowawczych Adres budowy: 57-300 Kłodzko ul. J. Korczaka 1, Działka Nr 1/14, AM4, Obręb 0012 Stadion	FAZA  PB				