

Użytkowanie łąk i pastwisk a ochrona obszarów Natura 2000 na Dolnym Śląsku

Seminarium – Perspektywy rozwoju chowu ekologicznego małych przeżuwaczy
Dolnośląski Ośrodek Doradztwa Rolniczego

Wrocław, 5 grudnia 2014



Grodczyn i Homole koło Dusznik PLH020039



Kraina Łęgów
Odrzańskich



Stawy Przemkowskie PLB020003



Wrocław, 2014

Zdjęcia i tekst Andrzej Ruszlewicz[©]

Co to jest Natura 2000?

Europejska Sieć Ekologiczna Natura 2000
obszary chronione Unii Europejskiej
których celem jest skuteczna w skali kontynentu ochrona najważniejszych miejsc występowania zagrożonych wymarciem:



siedlisk przyrodniczych

zwierząt i roślin
wraz z ich siedliskami



Obuwik pospolity

Co jest chronione w obszarze Natura 2000?

W obszarze podlegają ochronie tak zwane przedmioty ochrony = siedliska przyrodnicze i gatunki umieszczone w Standardowym Formularzu Danych (SDF) danego obszaru

Mapę obszaru i SDF można pobrać ze strony Generalnej Dyrekcji Ochrony Środowiska <http://natura2000.gdos.gov.pl/>

NATURA 2000 - STANDARDOWY FORMULARZ DANYCH
dla specjalnych obszarów ochrony (OSO),
zaprzeczonych obszarów mających znaczenie dla Wspólnoty (ZOZW),
obszarów mających znaczenie dla Wspólnoty (OZW) oraz
specjalnych obszarów ochrony (SOO)

OBZAR: PL.B020008
NAZWA OBSZARU: Łęgi Odrzańskie

ZAWARTOŚĆ

- 1. IDENTYFIKACJA OBSZARU
- 2. OPIS OBSZARU
- 3. INFORMACJE PRZYRODNICZE
- 4. SPIS SPECJALNYCH
- 5. SPIS SPECJALNYCH OBSZARÓW
- 6. PLANOWANIE OBSZARU
- 7. WSKAZANIE OBSZARU

1. IDENTYFIKACJA OBSZARU

1.1. Typ	1.2. Kod obszaru
A	PL.B020008

1.3. Nazwa obszaru
Łęgi Odrzańskie

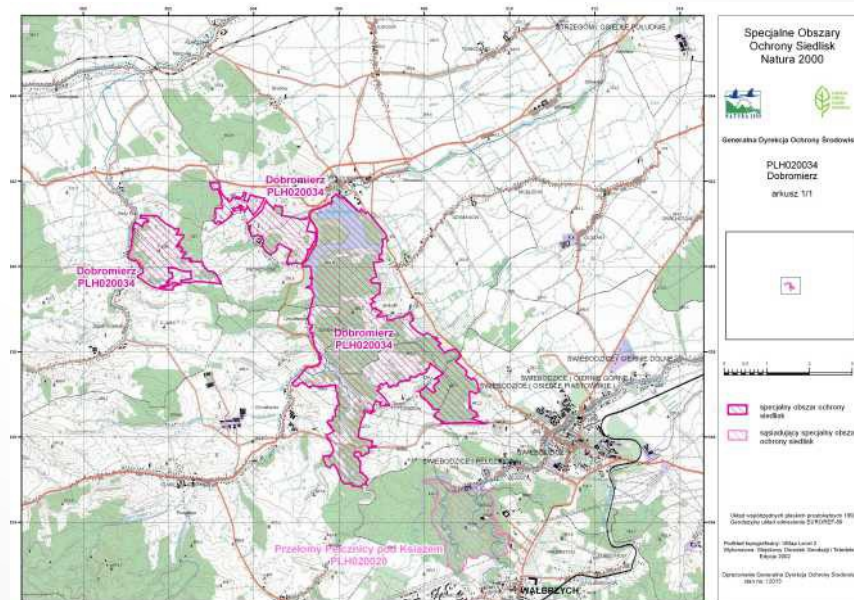
1.4. Data opracowania	1.5. Data aktualizacji
2001-08	2013-10

1.6. Instytucja lub osoba przygotowująca wniosek

Nazwa/Organizacja	Generalna Dyrekcja Ochrony Środowiska
Adres	Proba, Wawinska 52/54, Warszawa, 00-522
Adres e-mail	kancelaria@gdos.gov.pl

1.7. Data wskazania oraz objęcia formą ochrony/klasifikacji terenu

Data zaklasyfikowania obszaru jako OSO	2007-10
Rozp. Ministra Środowiska z dnia 05.09.2007 r. zmieniające rozporządzenie w sprawie OSO Natura 2000	



Dyrektywa Parlamentu Europejskiego i Rady 2009/147/EC z dnia 30 listopada 2009 roku w sprawie ochrony dzikiego ptactwa zwana „Dyrektywą Ptasią”

Dyrektywa Rady 92/43/EWG z dnia 21 maja 1992 roku w sprawie ochrony siedlisk przyrodniczych oraz dzikiej fauny i flory zwana „Dyrektywą Siedliskową”

Dyrektywy obowiązującą wszystkie państwa Unii Europejskiej, muszą być wprowadzone do prawa krajowego

Czego nie wolno w obszarze Natura 2000

Ustawa o ochronie przyrody, art. 33

Ust. 1. **Zabrania się**, z zastrzeżeniem art. 34, **podejmowania działań mogących, osobno lub w połączeniu z innymi działaniami, znacząco negatywnie oddziaływać na cele ochrony obszaru Natura 2000**, w tym w szczególności:

- 1) **pogorszyć stan siedlisk przyrodniczych lub siedlisk gatunków roślin i zwierząt**, dla których ochrony wyznaczono obszar Natura 2000 lub
- 2) **wpłynąć negatywnie na gatunki**, dla których ochrony został wyznaczony obszar Natura 2000, lub
- 3) **pogorszyć integralność obszaru Natura 2000 lub jego powiązania z innymi obszarami.**

Jest to ograniczenie które wymaga analizy czy to co chcemy zrobić może mieć wyżej wymienione skutki, gdy podejrzewamy że tak to, musimy przejść szczególną procedurę

Plany ochrony, plany zadań ochronnych

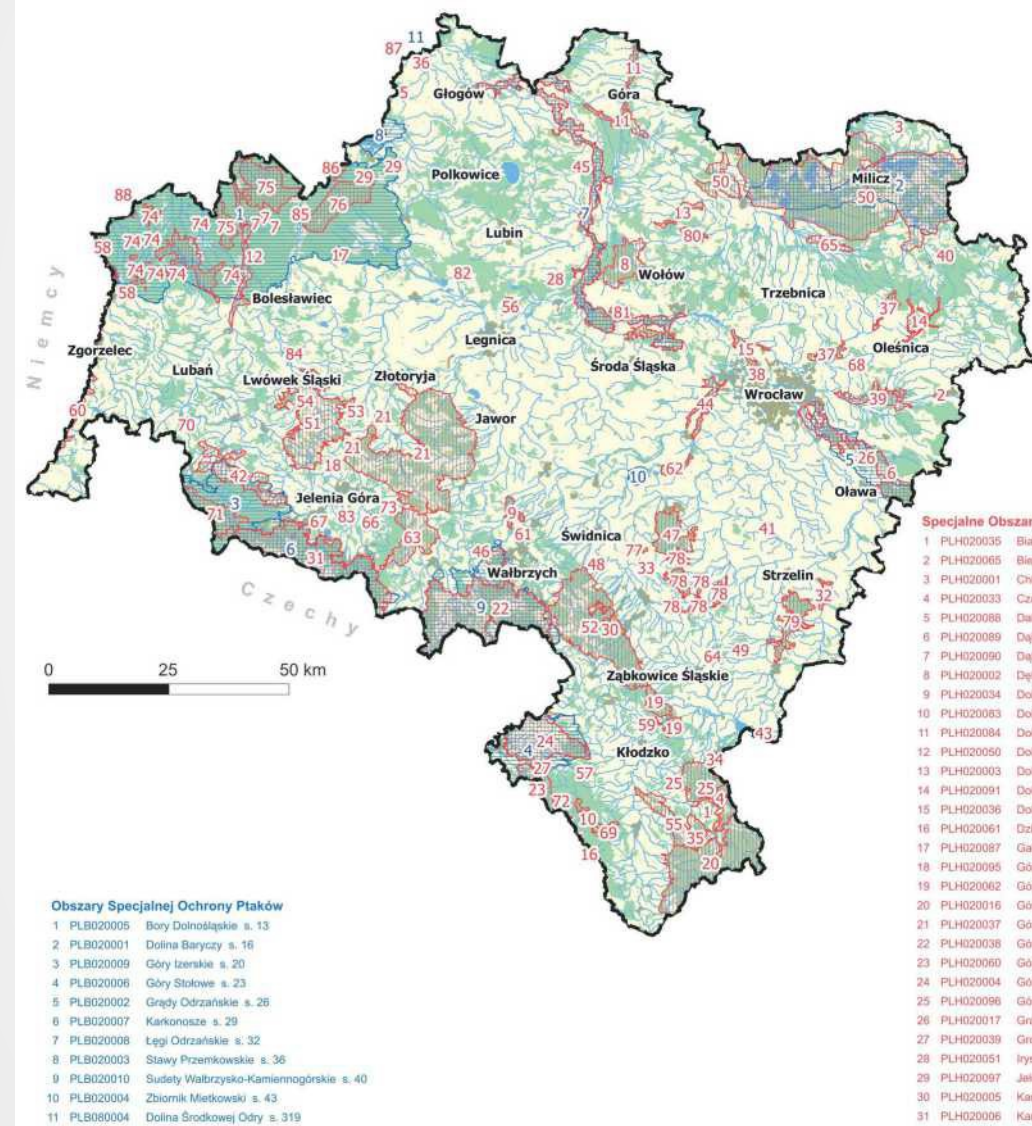
Plan zadań ochronnych (PZO) jest aktem prawa miejscowego ustanawianym zarządzeniem Regionalnego Dyrektora Ochrony Środowiska na 10 lat

Plan ochrony jest rozporządzenie Ministra Środowiska

Zawierają analizę zagrożeń dla utrzymania lub odtworzenia właściwego stanu ochrony siedlisk przyrodniczych oraz gatunków roślin i zwierząt, dla których ochrony wyznaczono obszar Natura 2000 jak również cele i działania ochronne przeciwdziałające tym zagrożeniom

Zarządzenie obszarem Natura 2000 w Polsce

plany zadań ochronnych
Natura 2000



Specjalne Obszary Ochrony Siedlisk

- 1 PLH020035 Biała Łądecka s. 49
- 2 PLH020065 Bieniów s. 52
- 3 PLH020001 Chłodnia w Cieszkowie s. 55
- 4 PLH020033 Czarne Utwisko koło Łutyni s. 58
- 5 PLH020088 Dąbkowskie Jary s. 61
- 6 PLH020089 Dąbrowy Janikowskie s. 63
- 7 PLH020090 Dąbrowy Kliczkowskie s. 65
- 8 PLH020002 Dębnińskie Mokradła s. 67
- 9 PLH020034 Dobromierz s. 70
- 10 PLH020063 Dolina Bystrzycy Łomnickiej s. 74
- 11 PLH020084 Dolina Dolnej Baryczy s. 78
- 12 PLH020050 Dolina Dolnej Kwisy s. 81
- 13 PLH020003 Dolina Łachy s. 84
- 14 PLH020091 Dolina Oleśnicy i Potoku Boguszyckiego s. 87
- 15 PLH020036 Dolina Widawy s. 90
- 16 PLH020061 Dziką Orlicą s. 93
- 17 PLH020087 Gałuski w Chocianowie s. 96
- 18 PLH020095 Góra Wapienna s. 99
- 19 PLH020062 Góry Bardzkie s. 102
- 20 PLH020016 Góry Białskie i Grupa Śnieżnika s. 105
- 21 PLH020037 Góry i Pogórze Kaczawskie s. 110
- 22 PLH020038 Góry Kamienne s. 114
- 23 PLH020060 Góry Orlickie s. 118
- 24 PLH020004 Góry Stołowe s. 121
- 25 PLH020096 Góry Żółte s. 125
- 26 PLH020017 Grądy w Dolinie Odry s. 128
- 27 PLH020039 Grodczyn i Homole koło Dusznik s. 132
- 28 PLH020051 Irynowy Zagon koło Gromadzyna s. 135
- 29 PLH020097 Jajłonek Przemkowski s. 137
- 30 PLH020005 Kamionki s. 140
- 31 PLH020006 Karkonosze s. 142

Obszary Specjalnej Ochrony Ptaków

- 1 PLB020005 Bory Dolnośląskie s. 13
- 2 PLB020001 Dolina Baryczy s. 16
- 3 PLB020009 Góry Izerskie s. 20
- 4 PLB020006 Góry Stołowe s. 23
- 5 PLB020002 Grądy Odrzańskie s. 26
- 6 PLB020007 Karkonosze s. 29
- 7 PLB020008 Łęgi Odrzańskie s. 32
- 8 PLB020003 Stawy Przemkowskie s. 36
- 9 PLB020010 Sudety Wałbrzysko-Kamiennogórskie s. 40
- 10 PLB020004 Zbiornik Mietkowski s. 43
- 11 PLB080004 Dolina Środkowej Odry s. 319

- 32 PLH020098 Karszówek s. 146
- 33 PLH020099 Kiełczym s. 149
- 34 PLH020007 Kopalinie w Żółym Stoku s. 152
- 35 PLH020008 Kościół w Konradowie s. 155
- 36 PLH020100 Kozioróg w Czarnej s. 157
- 37 PLH020078 Kumaki Dobrej s. 160
- 38 PLH020069 Las Płyczki s. 163
- 39 PLH020081 Lasy Grędzkie s. 166
- 40 PLH020101 Leśne Stawki koło Goszcza s. 169
- 41 PLH020073 Ludów Śląski s. 172
- 42 PLH020102 Łąki Gór i Pogórze Izerskiego s. 174
- 43 PLH020104 Łęgi koło Chalupki s. 177
- 44 PLH020103 Łęgi nad Bystrzycą s. 179
- 45 PLH020018 Łęgi Odrzańskie s. 183
- 46 PLH020057 Maszów Chelmski s. 187
- 47 PLH020040 Maszów Śląski s. 190
- 48 PLH020094 Modraszki koło Opoczki s. 194
- 49 PLH020068 Muszkowski Las Bukowy s. 197
- 50 PLH020041 Ostoja nad Baryczą s. 200
- 51 PLH020054 Ostoja nad Bobrem s. 204
- 52 PLH020071 Ostoja Nietoparzy Gór Sowich s. 208
- 53 PLH020042 Ostrycza Proboszczowska s. 211
- 54 PLH020009 Paniańskie Skąły s. 216
- 55 PLH020019 Pasma Krowarki s. 218
- 56 PLH020052 Pątnów Legnicki s. 222
- 57 PLH020010 Piekielna Dolina koło Polanicy s. 226
- 58 PLH020086 Pienińska Dolina Nysy Łużyckiej s. 228
- 59 PLH020043 Przełom Nysy Kłodzkiej koło Borowca s. 230
- 60 PLH020066 Przełomowa Dolina Nysy Łużyckiej s. 233
- 61 PLH020020 Przełomy Pełcznicy pod Kałagim s. 238
- 62 PLH020055 Przepłaki nad Bystrzycą s. 242
- 63 PLH020011 Rudawy Janikowskie s. 245
- 64 PLH020012 Skały Stołeckie s. 249
- 65 PLH020093 Skoroszowskie Łąki s. 252
- 66 PLH020075 Stawy Karpnickie s. 254
- 67 PLH020044 Stawy Sobieszowskie s. 257
- 68 PLH020045 Stawy w Borowej s. 261
- 69 PLH020070 Sztolnia w Motach s. 263
- 70 PLH020013 Sztolnie w Leśnej s. 266
- 71 PLH020047 Torfowiska Gór Izerskich s. 269
- 72 PLH020014 Torfowisko pod Zalewem s. 273
- 73 PLH020105 Trzczańskie Mokradła s. 276
- 74 PLH020072 Uroczyście Borów Dolnośląskich s. 279
- 75 PLH020063 Wrzosowiska Świętoszowsko-Lawskowskie s. 282
- 76 PLH020015 Wrzosowisko Przemkowskie s. 285
- 77 PLH020021 Wzgórze Kiełczyńskie s. 288
- 78 PLH020082 Wzgórze Niemczańskie s. 291
- 79 PLH020074 Wzgórze Strzebińskie s. 295
- 80 PLH020079 Wzgórze Warzęgowskie s. 298
- 81 PLH020053 Zagórzyckie Łąki s. 301
- 82 PLH020092 Źródła koło Zimnej Wody s. 303
- 83 PLH020076 Źródła Pijawnika s. 305
- 84 PLH020077 Żerkowice-Skala s. 308
- 85 PLH020049 Żwirowie w Starej Oleśnej s. 311
- 86 PLH080007 Buczyzna Sprotałowo-Piotrowicka s. 317
- 87 PLH080014 Nowosolska Dolina Odry s. 320
- 88 PLH080055 Przyjękowska Kąto Gozdniczy s. 321

Regionalna Dyrekcja
Ochrony Środowiska
we Wrocławiu realizuje
projekt w ramach
którego powstają PZO
dla ponad 50 obszarów

Wspólna Polityka Rolna

Przestrzeganie wymagań wynikających z planów zadań ochronnych i planów ochrony (działania obligatoryjne) wynika z wykazu norm i wymogów wzajemnej zgodności (cross-compliance)



Chów zwierząt a ochrona obszarów Natura 2000

Siedliska łąkowe i murawy są pochodzenia antropogenicznego – powstały w wyniku użytkowania rolniczego

Zachowanie tych siedlisk wymaga kontynuowania ich użytkowania

Ekstensywne użytkowanie kośne, kośno – pastwiskowe lub pastwiskowe trwałych użytków zielonych jest podstawowym działaniem ochronnym

Użytkowanie powinno uwzględniać wymóg utrzymania właściwego stanu ochrony siedlisk przyrodniczych i gatunków będących przedmiotami ochrony (np.: motyli modraszków (modraszki, czerwończyki), goryczuszki czeskiej, łąk zmiennowilgotnych, łąk konietlicowych, muraw bliźniczkowych)



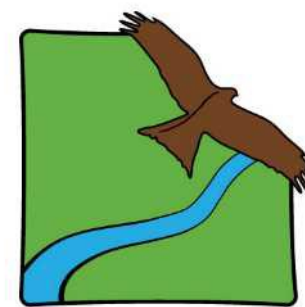
Chów zwierząt a ochrona obszarów Natura 2000

Współpraca i podejmowania wspólnych działań służb ochrony przyrody i rolników przy wsparciu ze środowisk naukowych i organizacji zajmujących się ochroną przyrody jest istotnym elementem ochrony siedliska łąkowy i murawy

Wspieranie rozwoju chowu i hodowli zwierząt roślinożernych może w znacznym stopniu przyczynić się do ochrony w/w siedlisk

Przykłady takich działań w Dolinie Łachy i na Stawach Przemkowskich wskazują że jest to możliwe

Dziękuję za uwagę!



**Kraina Łęgów
Odrzańskich**

<http://www.lgdodra.pl/>